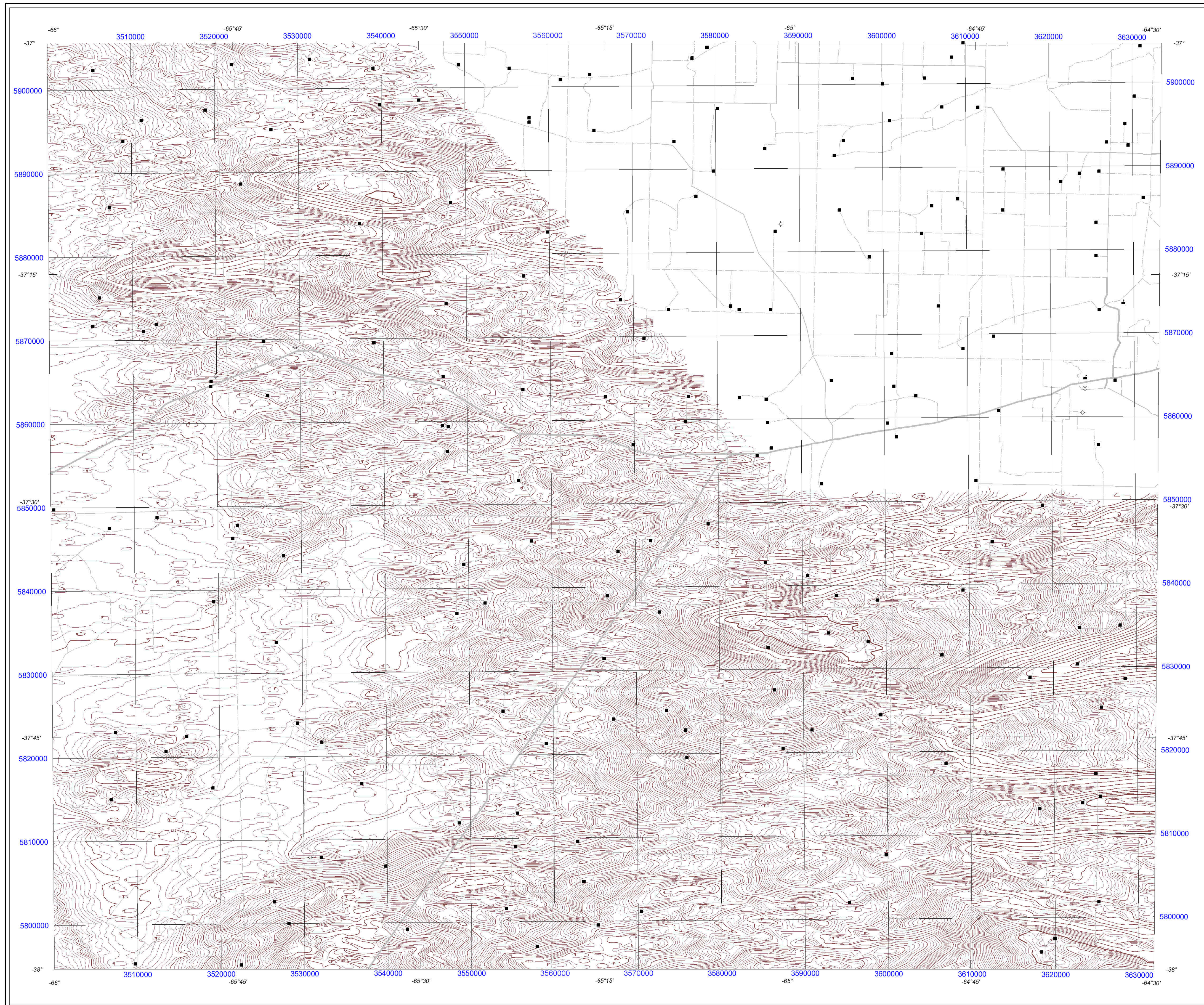


HOJA GENERAL ACHA 3766 IV

3766 IV



ESPECIFICACIONES DEL LEVANTAMIENTO

KILOMETRAJE TOTAL: 37065 Km
 VELOCIDAD PROMEDIO: 222 Km/h
 DIRECCIÓN DE LAS LINEAS DE VUELO: 0° AZ
 ESPACIO ENTRE LAS LINEAS DE VUELO: 1000 m
 ESPACIO ENTRE LAS LINEAS DE CONTROL: 7500 m
 ALTITUD DE VUELO: 120 m
 NAVEGACIÓN: GPS diferencial (en tiempo real)

INTERVALO DE MUESTREO

DATOS MAGNÉTICOS: 0.1 s
 DATOS ESPECTROMÉTRICOS: 1 s

ESPECIFICACIONES DE LOS EQUIPOS DE NAVEGACIÓN

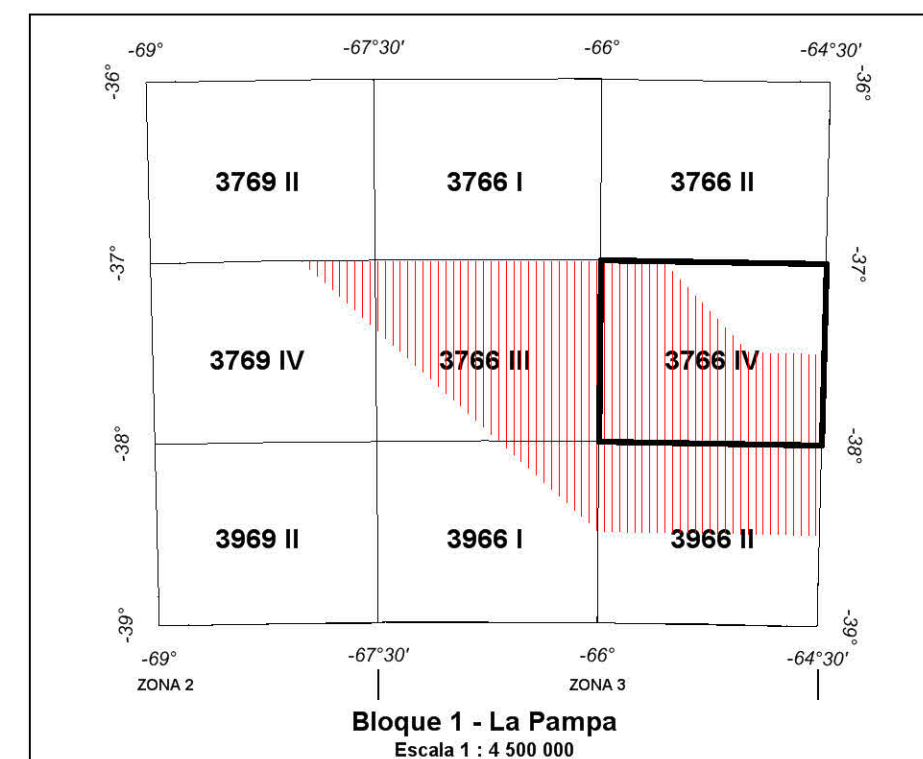
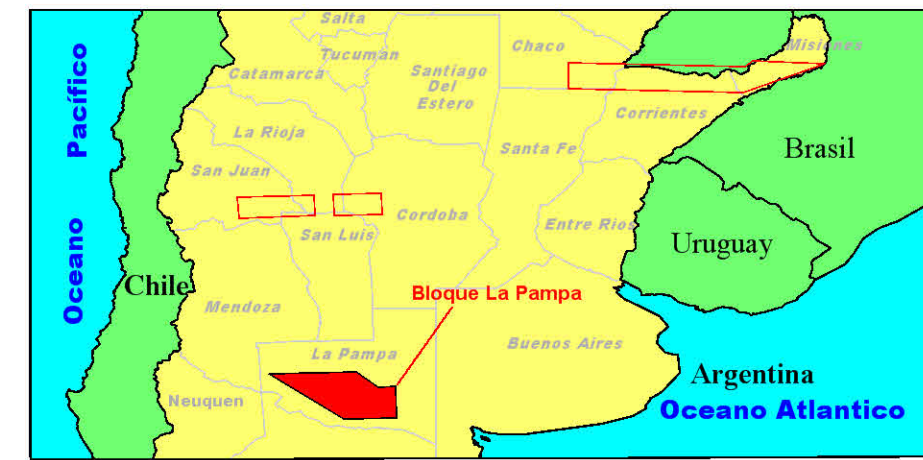
GPS: GPS diferencial - Novatel 951R
 SISTEMA DE VIDEO: Cámara y grabadora de video VHS Panasonic

INFORMACIÓN SOBRE LA CARTA

PROYECCIÓN: Gauss-Kruger
 ELIPSOIDE: Hayford International
 DATUM: Campo Inchauspe
 MERIDIANO CENTRAL: 66° W
 EXCENTRICIDAD ESTE: 3600000 m
 EXCENTRICIDAD NORTE: 10002288.3 m
 TAMAÑO DE LA GRILLA: 200 m
 IGRF: Eliminado basado en elevación calculada a partir de datos GPS y fechas de cada vuelo

ESPECIFICACIONES DE LOS APARATOS

AVIÓN: Piper PA-31-350 Navajo, LV-JXG
 MAGNETÓMETRO: Scintrex CS-2 Optically Pumped Cesium Split Beam Sensor
 ESTACIÓN DE BASE: Magnetómetro GEM Systems Overhauser GSM-19W, Computador Laptop Compaq Exploranium GR-820
 ESPECTROMETRO: Terra TR43500
 RADAR ALTIMÉTRICO: Rosemount
 ALTIMETRO BAROMÉTRICO: Rosemount
 REGISTRO DIGITAL: Minimag system

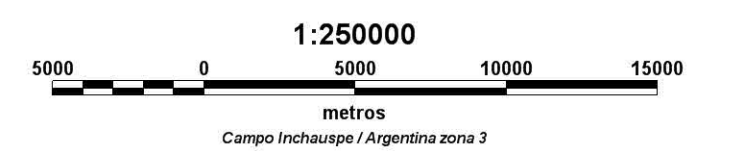


ISOVALORES [m]

1
 25
 100
 Mínimo

SIGNOS CARTOGRAFICOS

Río / arroyo
 Lago / laguna
 Salar / salinas / salitral
 Camino pavimentado / en construcción
 Camino sin Pavimentar de Transabilidad permanente / en construcción
 Camino sin Pavimentar de Transabilidad Temporal
 Gasoductos
 Localidad
 Estancias
 Minas / cantera
 Cerros



SEGEMAR
 SERVICIO GEOLOGICO
 MINERO ARGENTINO

LEVANTAMIENTO GEOFÍSICO AÉREO
 MAGNETOMETRÍA Y ESPECTROMETRÍA DE RAYOS GAMMA
 ÁREA LA PAMPA
 REPUBLICA ARGENTINA

HOJA GENERAL ACHA 3766 IV

TOPOGRAFÍA [m]

Escala: 1 : 250 000 Fecha de vuelo: 2001
 Compilación: 2001 - 2002

