

HOJA GENERAL ACHA

3766 IV

ESPECIFICACIONES DEL LEVANTAMIENTO

KILOMETRAJE TOTAL: 37065 Km
 VELOCIDAD PROMEDIO: 222 Km/h
 DIRECCIÓN DE LAS LINEAS DE VUELO: 0° AZ
 ESPACIO ENTRE LAS LINEAS DE VUELO: 1000 m
 ESPACIO ENTRE LAS LINEAS DE CONTROL: 7500 m
 ALTITUD DE VUELO: 120 m
 NAVEGACIÓN: GPS diferencial (en tiempo real)

INFORMACIÓN SOBRE LA CARTA

PROYECCIÓN: Gauss-Kruger
 ELIPSOIDE: Hayford International
 DATUM: Campo Inchauspe
 MERIDIANO CENTRAL: 66° W
 EXCENTRICIDAD ESTE: 3600000 m
 EXCENTRICIDAD NORTE: 10002288.3 m
 TAMAÑO DE LA GRILLA: 200 m
 IGRF: Eliminado basado en elevación calculada a partir de datos GPS y fechas de cada vuelo

INTERVALO DE MUESTREO

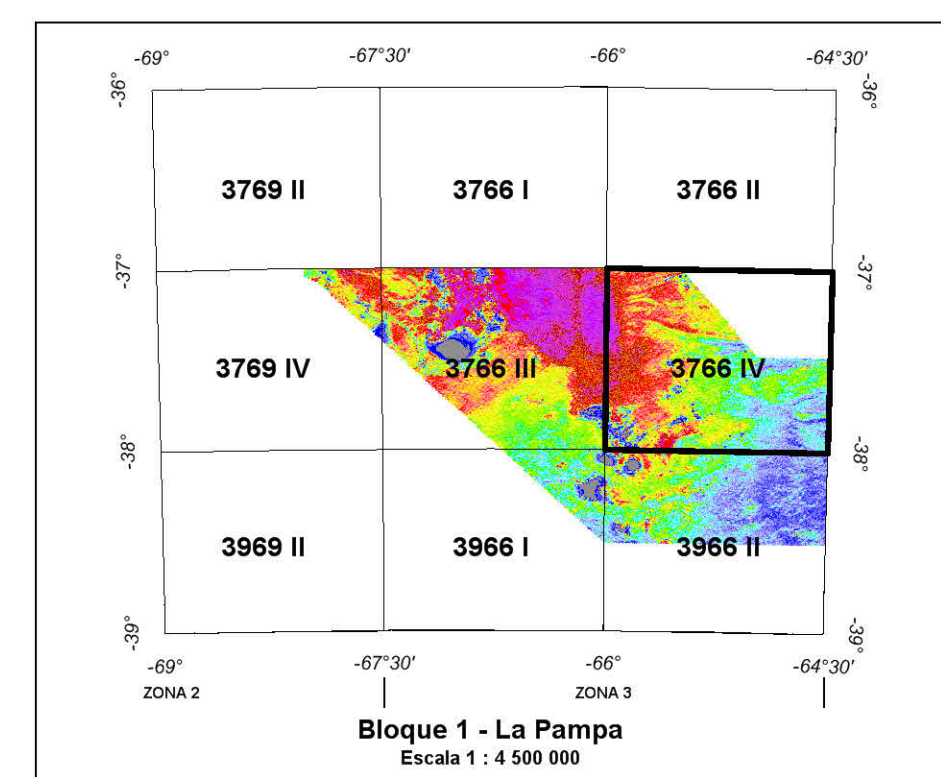
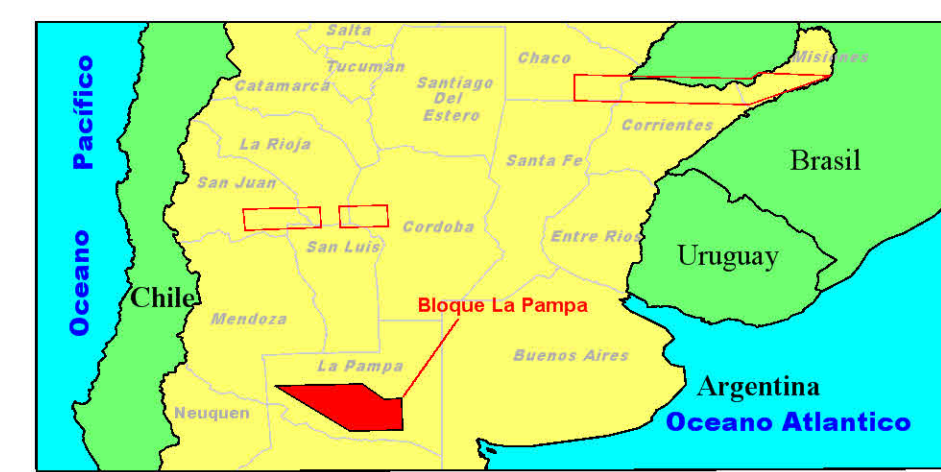
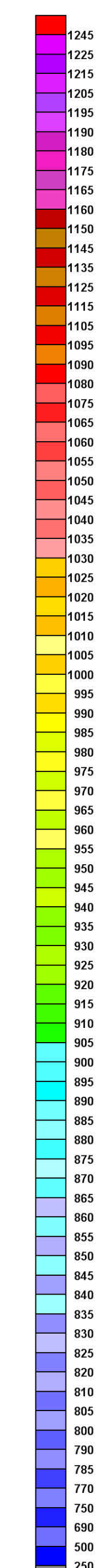
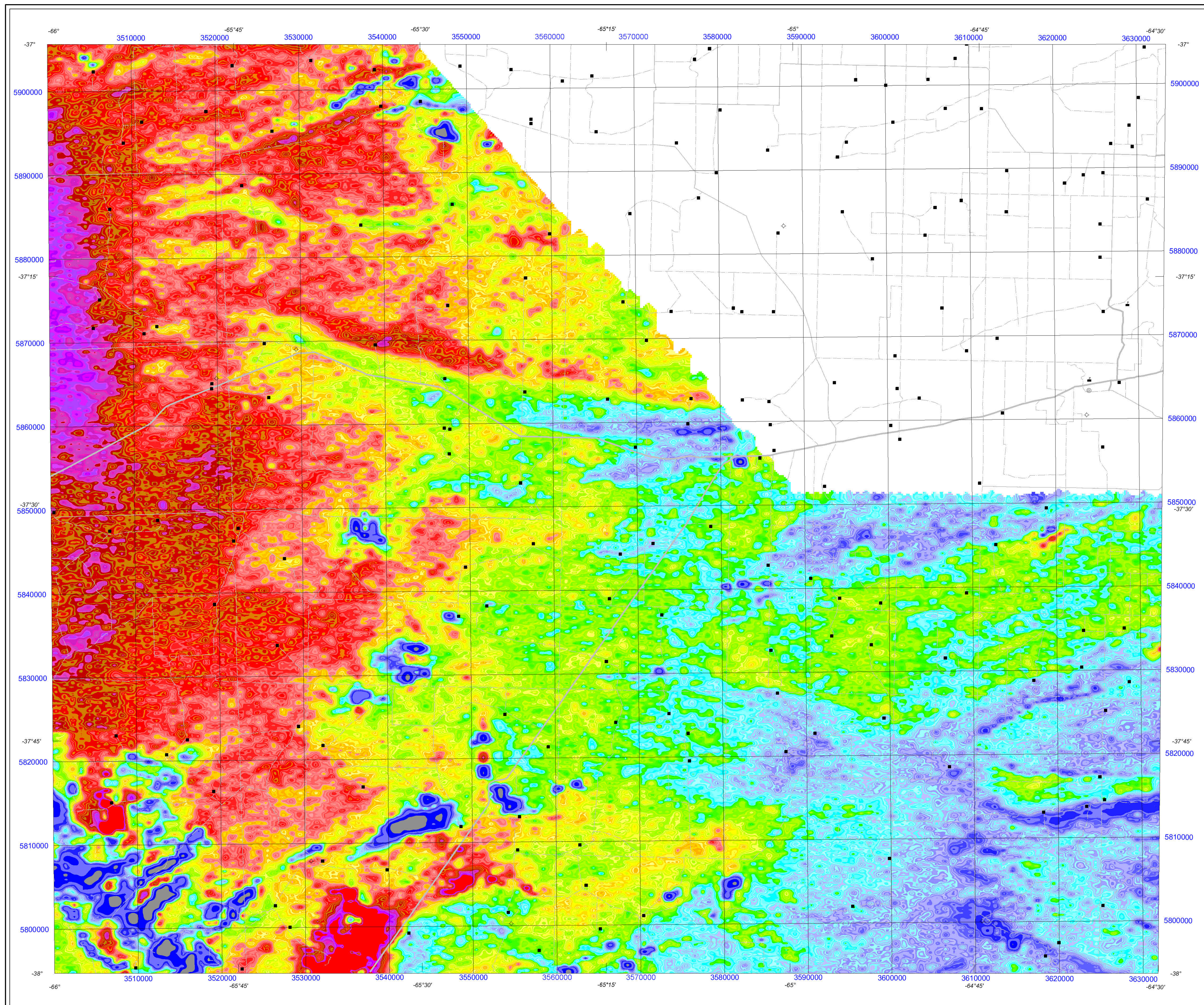
DATOS MAGNÉTICOS: 0.1 s
 DATOS ESPECTROMÉTRICOS: 1 s

ESPECIFICACIONES DE LOS APARATOS

AVIÓN: Piper PA-31-350 Navajo, LV-JXG
 MAGNETÓMETRO: Scintrex CS-2
 ESTACIÓN DE BASE: Magnetoómetro GEM Systems Overhauser
 ESPECTROMETRO: Exploranum GR-820
 RADAR ALTIMÉTRICO: Terra TRA3500
 ALTIMETRO BAROMÉTRICO: Rosemount
 REGISTRO DIGITAL: Minimag system

ESPECIFICACIONES DE LOS EQUIPOS DE NAVEGACIÓN

GPS: GPS diferencial
 - Novatel 961R
 SISTEMA DE VIDEO: Cámara y grabadora de video
 VHS Panasonic



SIGNOS CARTOGRAFICOS

- Rio / arroyo
- Lago / laguna
- Salar / salinas / salitral
- Camino pavimentado / en construcción
- Camino sin Pavimentar de Transabilidad permanente / en construcción
- Camino sin Pavimentar de Transabilidad Temporal
- Gasoductos
- Localidad
- Estancias
- Minas / cantera
- Cerros



INSTITUTO DE GEOLOGIA Y RECURSOS MINERALES
SEGEMAR
 SERVICIO GEOLOGICO MINERO ARGENTINO

LEVANTAMIENTO GEOFÍSICO AÉREO
 MAGNETOMETRÍA Y ESPECTROMETRÍA DE RAYOS GAMMA
 ÁREA LA PAMPA
 REPUBLICA ARGENTINA

HOJA GENERAL ACHA 3766 IV

CUENTAS TOTALES [cps]

Escala: 1 : 250 000	Fecha de vuelo: 2001
Compilación: 2001 - 2002	

FUGRO AIRBORNE SURVEYS

cps