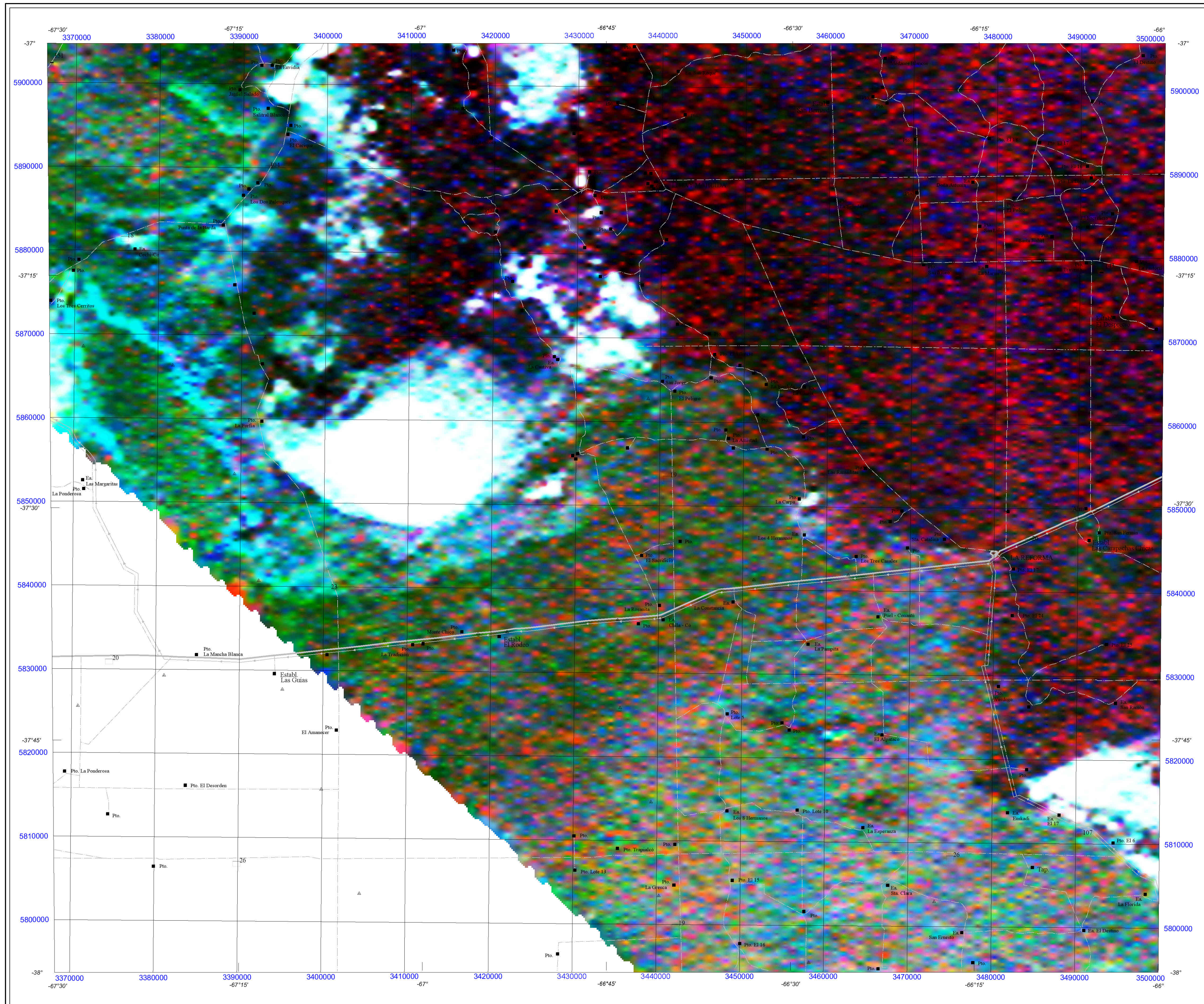


HOJA LA REFORMA

3766 III



ESPECIFICACIONES DEL LEVANTAMIENTO

KILOMETRAJE TOTAL:	37065 Km
VELOCIDAD PROMEDIO:	222 Km/h
DIRECCIÓN DE LAS LINEAS DE VUELO:	0° AZ
ESPACIO ENTRE LAS LINEAS DE VUELO:	1000 m
ESPACIO ENTRE LAS LINEAS DE CONTROL:	7500 m
ALTITUD DE VUELO:	120 m
NAVEGACIÓN:	GPS diferencial (en tiempo real)
INTERVALO DE MUESTREO:	
DATOS MAGNETICOS:	0.1 s
DATOS ESPECTROMETRICOS:	1 s

INFORMACIÓN SOBRE LA CARTA

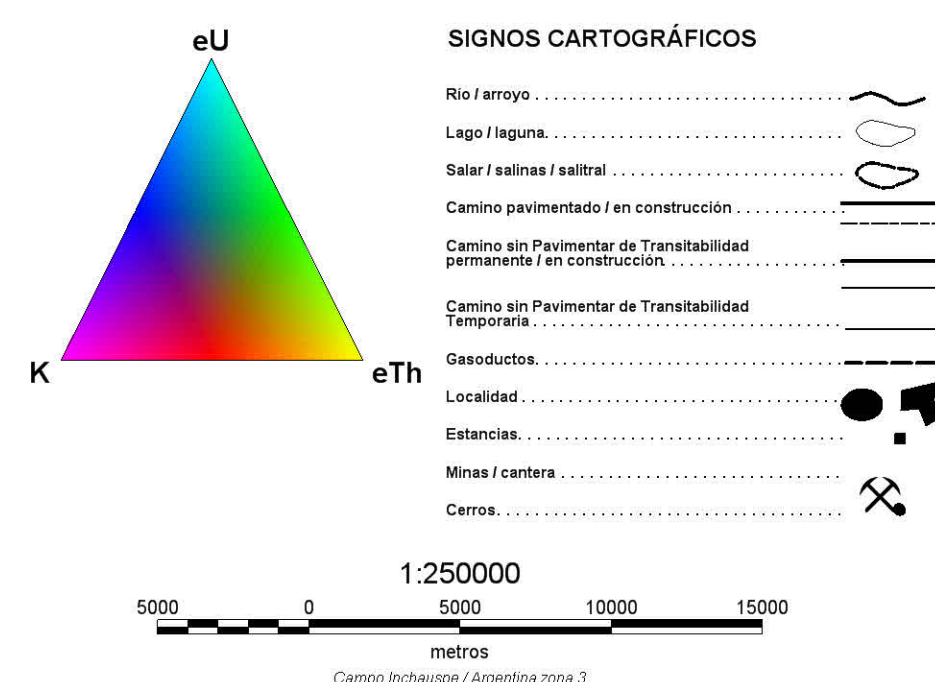
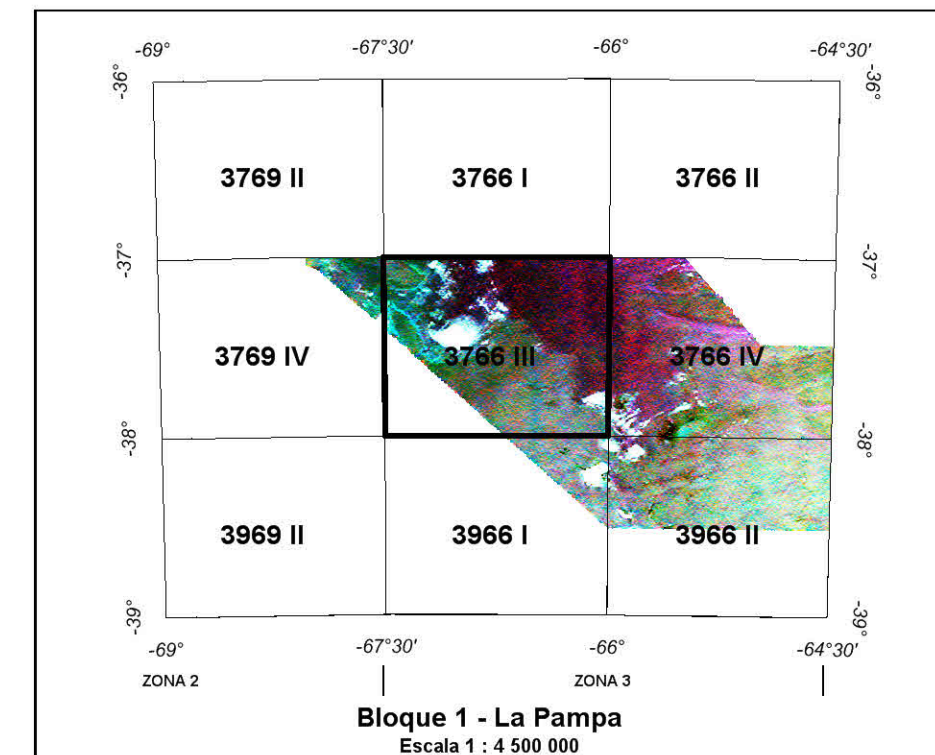
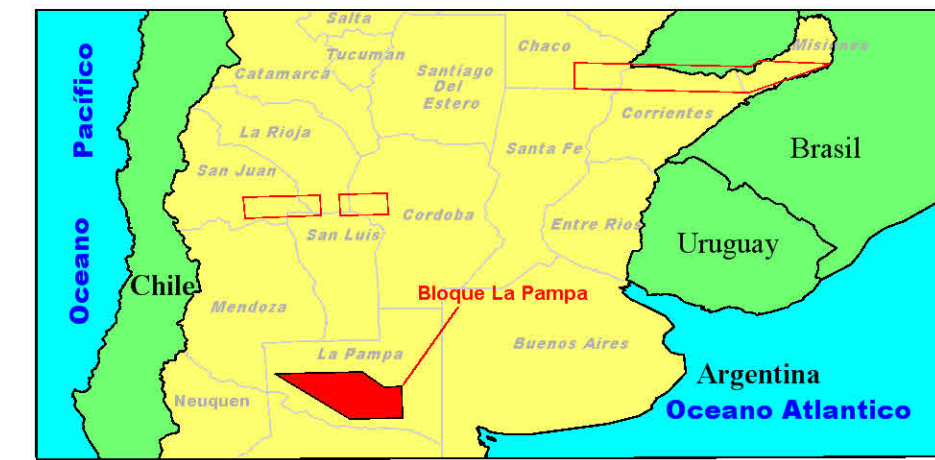
PROYECCIÓN:	Gauss-Kruger
ELIPSOIDE:	Hayford International
DATUM:	Campo Inchauspe
MERIDIANO CENTRAL:	66° W
EXCENTRICIDAD ESTE:	3600000 m
EXCENTRICIDAD NORTE:	10002288.3 m
TAMAÑO DE LA GRILLA:	200 m
IGRF:	Eliminado basado en elevación calculada a partir de datos GPS y fechas de cada vuelo

ESPECIFICACIONES DE LOS APARATOS

AVIÓN:	Piper PA-31-350 Navajo, LV-JXG
MAGNETOMETRO:	Scintrex CS-2 Optically Pumped Cesium Split Beam Sensor
ESTACION DE BASE:	GPS Novatel 761 (10 canales) Magnetometro GEM Systems Overhauser GEM-19W, Computador Laptop Compaq Exploranium GR-820
ESPECTROMETRO:	Exploranium GR-820
RADAR ALTIMETRICO:	Terra TRAS500
ALTIMETRO BAROMETRICO:	Rosemount
REGISTRO DIGITAL:	Minimag system

ESPECIFICACIONES DE LOS EQUIPOS DE NAVEGACIÓN

GPS:	GPS diferencial Novatel 961R
SISTEMA DE VIDEO:	Camara grabadora de video VHS Panasonic



INSTITUTO DE GEOLOGIA Y RECURSOS MINERALES
SEGEMAR
SERVICIO GEOLOGICO MINERO ARGENTINO

LEVANTAMIENTO GEOFISICO AEREO
MAGNETOMETRIA Y ESPECTROMETRIA DE RAYOS GAMMA
AREA LA PAMPA
REPUBLICA ARGENTINA

HOJA LA REFORMA 3766 III

ELEMENTOS RADIOACTIVOS TERNARIOS

Escala:	1 : 250 000	Fecha de vuelo:	2001
Compilación:	2001 - 2002		

FUGRO
FLUGRO AIRBORNE SURVEYS