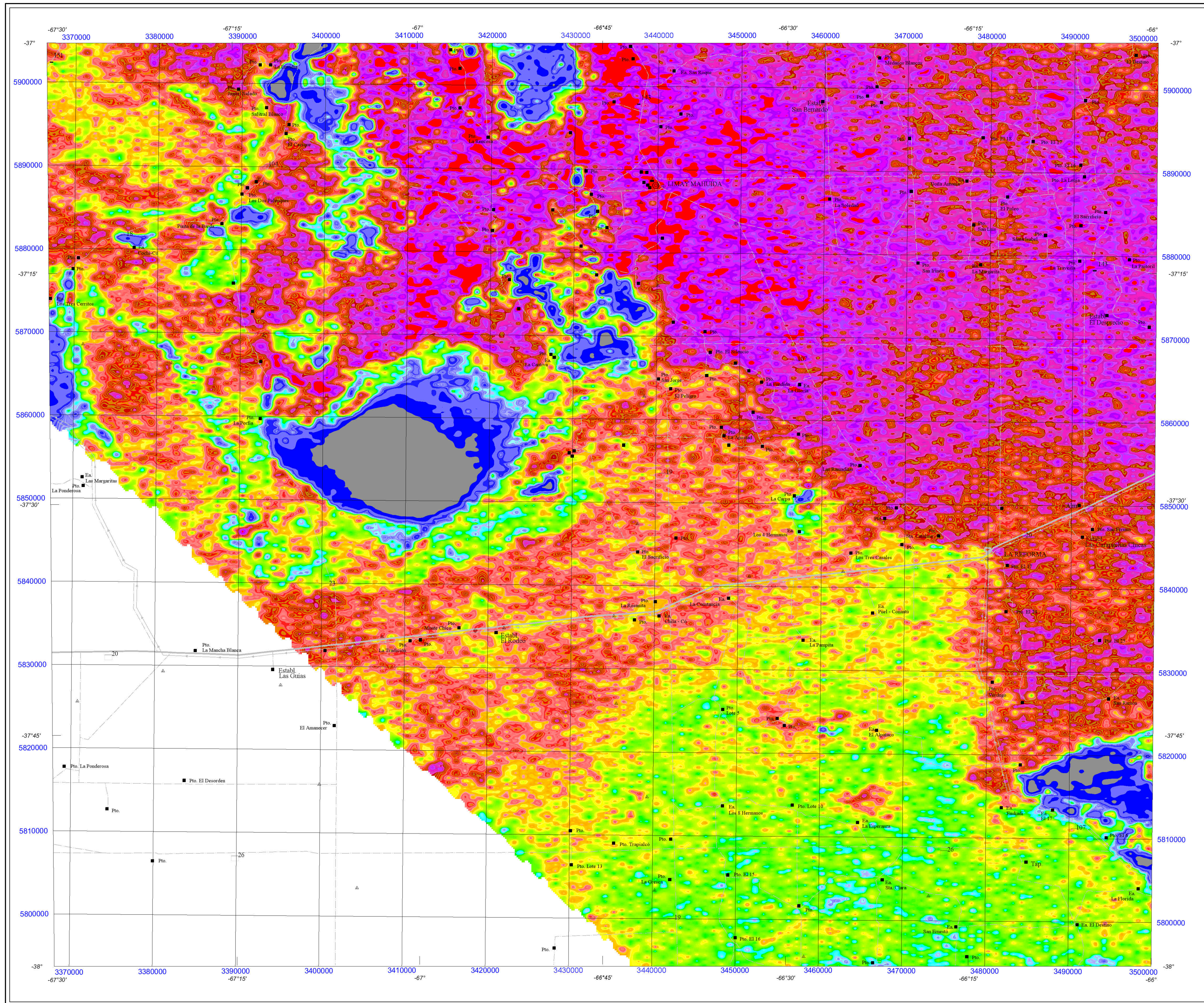


# HOJA LA REFORMA

3766 III



## ESPECIFICACIONES DEL LEVANTAMIENTO

KILOMETRAJE TOTAL:	37065 Km
VELOCIDAD PROMEDIO:	222 Km/h
DIRECCIÓN DE LAS LINEAS DE VUELO:	0° AZ
ESPACIO ENTRE LAS LINEAS DE VUELO:	1000 m
ESPACIO ENTRE LAS LINEAS DE CONTROL:	7500 m
ALTITUD DE VUELO:	120 m
NAVEGACIÓN:	GPS diferencial (en tiempo real)
INTERVALO DE MUESTREO:	
DATOS MAGNÉTICOS:	0.1 s
DATOS ESPECTROMÉTRICOS:	1 s

## ESPECIFICACIONES DE LOS APARATOS

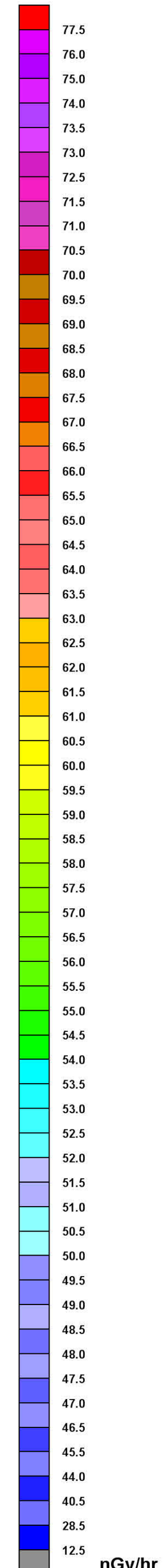
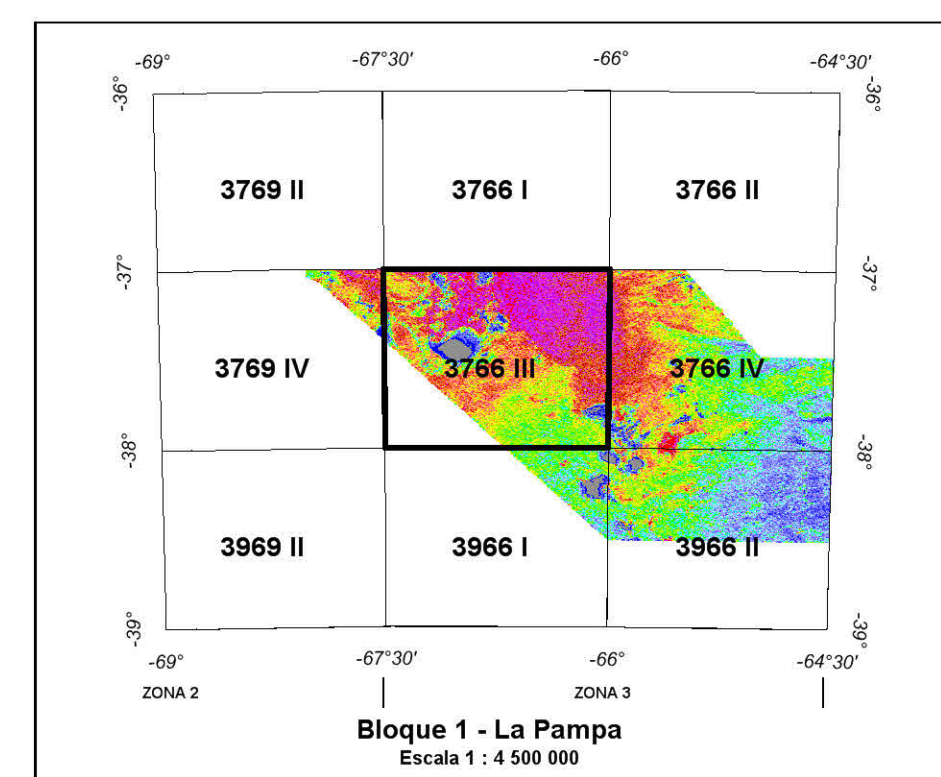
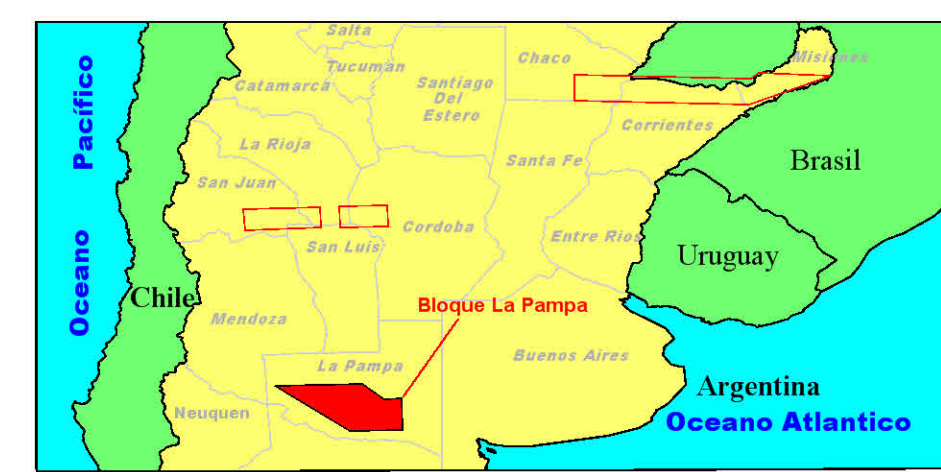
AVIÓN:	Piper PA-31-350 Navajo, LV-JXG
MAGNETÓMETRO:	Scintrex CS-2 Optically Pumped Cesium Split Beam Sensor
ESTACIÓN DE BASE:	GPS Novatel 761 (10 canales) Magnetómetro GEM Systems Overhauser GSM-19W, Computador Laptop Compaq
ESPECTROMETRO:	Exploranum GR-820
RADAR ALTIMÉTRICO:	Terra TR33500
ALTIMETRO BAROMÉTRICO:	Rosemount
REGISTRO DIGITAL:	Minimag system

## INFORMACIÓN SOBRE LA CARTA

PROYECCIÓN:	Gauss-Krueger
ELIPSOIDE:	Hayford International
DATUM:	Campo Inchauspe
MERIDIANO CENTRAL:	66° W
EXCENTRICIDAD ESTE:	3600000 m
EXCENTRICIDAD NORTE:	10002288.3 m
TAMAÑO DE LA GRILLA:	200 m
IGRF:	Eliminado basado en elevación calculada a partir de datos GPS y fechas de cada vuelo

## ESPECIFICACIONES DE LOS EQUIPOS DE NAVEGACIÓN

GPS:	GPS diferencial Novatel 961R
SISTEMA DE VIDEO:	Camara grabadora de video VHS Panasonic



### SIGNOS CARTOGRAFICOS

Rio / arroyo	
Lago / laguna	
Salar / salinas / salitral	
Camino pavimentado / en construcción	
Camino sin Pavimentar de Transabilidad Temporal	
Gasoductos	
Localidad	
Estancias	
Minas / cantera	
Cerros	

1:250000

5000 0 5000 10000 15000 metros

Campo Inchauspe / Argentina zona 3

**INSTITUTO DE GEOLOGIA Y RECURSOS MINERALES**  
**SEGEMAR**  
SERVICIO GEOLOGICO MINERO ARGENTINO

LEVANTAMIENTO GEOFÍSICO AÉREO  
MAGNETOMETRÍA Y ESPECTROMETRÍA DE RAYOS GAMMA  
ÁREA LA PAMPA  
REPUBLICA ARGENTINA

**HOJA LA REFORMA 3766 III**  
**TASA DE RADIACIÓN NATURAL ABSORBIDA POR EL AIRE [nGy/hr]**

Escala:	1 : 250 000	Fecha de vuelo:	2001
Compilación:	2001 - 2002		

FUGRO  
FUGRO AIRBORNE SURVEYS