

ESPECIFICACIONES DEL LEVANTAMIENTO

KILOMETRAJE TOTAL: 41905 km
 VELOCIDAD PROMEDIO: 250 km/h
 DIRECCIÓN DE LAS LINEAS DE VUELO: 0° AZ
 ESPACIO ENTRE LAS LINEAS DE VUELO: 1000 m
 ESPACIO ENTRE LAS LINEAS DE CONTROL: 7500 m
 ALTITUD DE VUELO: 120 m (promedio)
 NAVEGACIÓN: GPS diferencial (en tiempo real)
 INTERVALO DE MUESTREO: 0.1 s
 DATOS MAGNÉTICOS: 1 s

INFORMACIÓN SOBRE LA CARTA

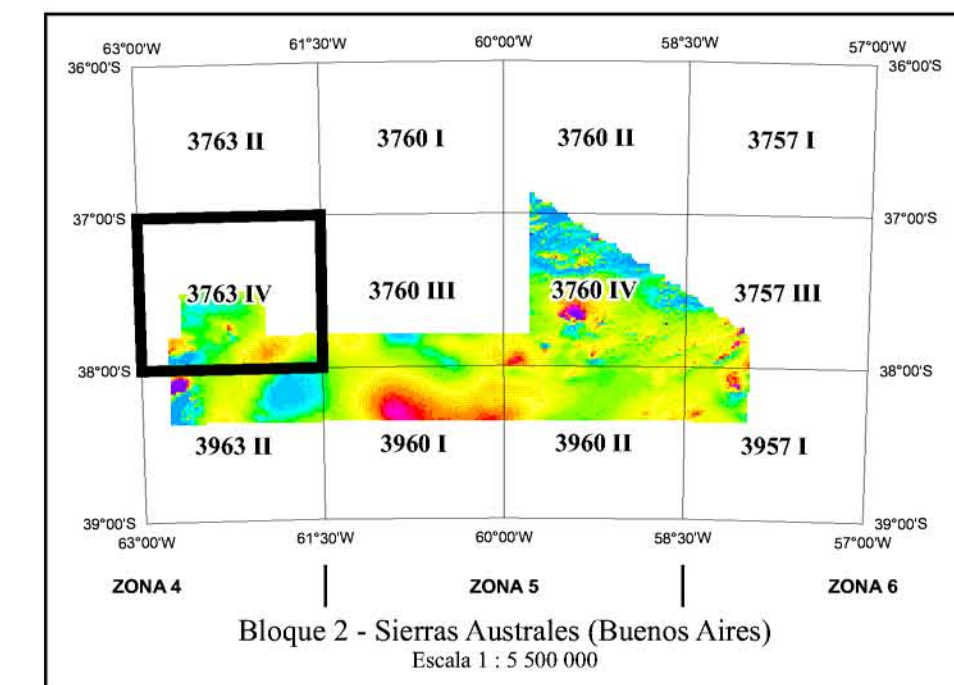
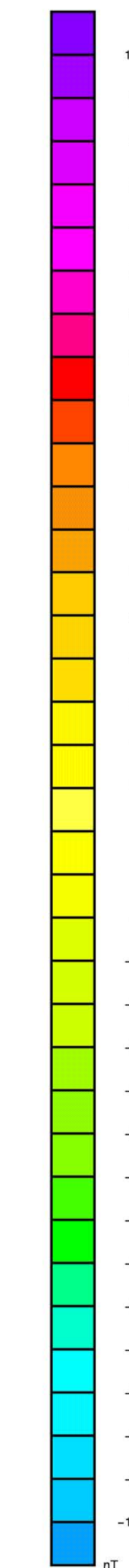
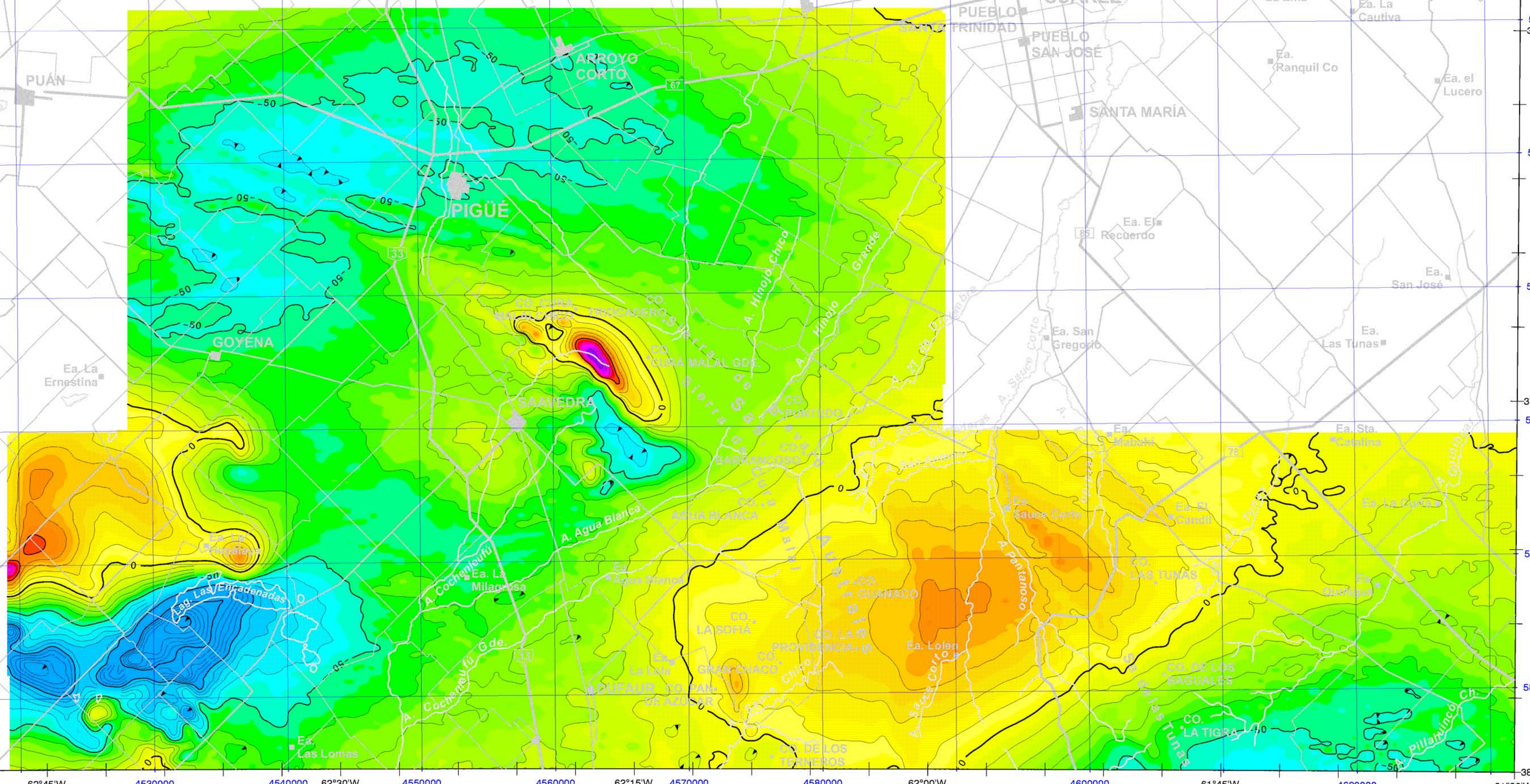
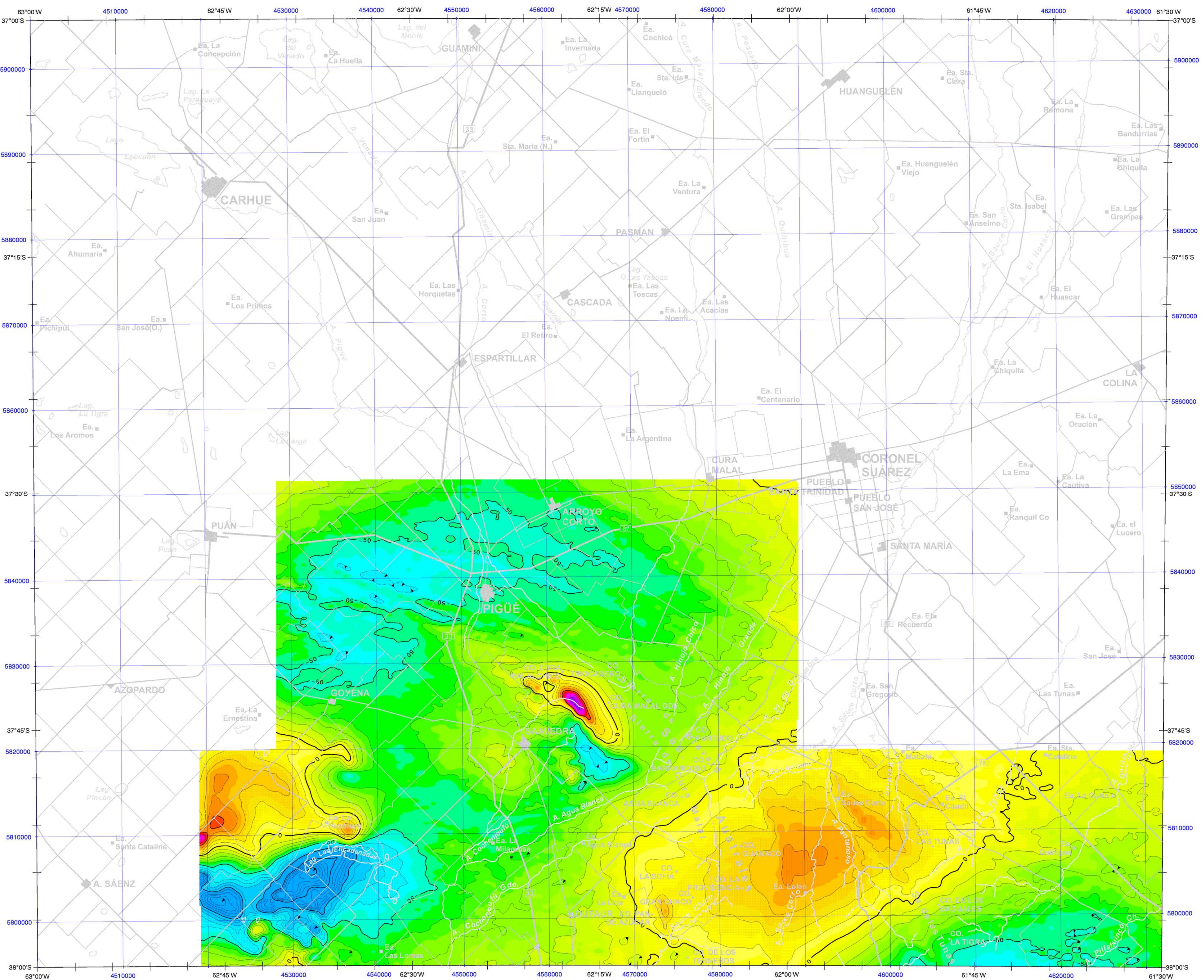
PROYECCIÓN: Gauss-Kruger
 ELIPSOIDE: Hayford Internacional
 DATUM: Campo Inchauspe
 MERIDIANO CENTRAL: 63° W
 EXCENTRICIDAD ESTE: 4500000 m
 EXCENTRICIDAD NORTE: 10002288.3 m
 TAMAÑO DE LA GRILLA: 200 m
 Oultado basado en una altura variable y una fecha constante (08 de diciembre de 1998)

ESPECIFICACIONES DE LOS EQUIPOS DE NAVEGACIÓN

GPS: GPS diferencial - Novatel 9515, 12 canales - Omnistar 3000LR
 Sistema de navegación Sander GPSNAV
 Cámara y grabadora de video VHS Panasonic

ESPECIFICACIONES DE LOS APARATOS

AVIÓN: Cessna Grand Caravan 208B, C-GSGY
 MAGNETÓMETRO: Geometrics G-822A, vapor de cesium
 ESTACIÓN DE BASE: Computadora de adquisición de datos, con receptor de GPS NovAtel 951R (12 canales) y sensor magnético Geometrics G-822A
 ESPECTRÓMETRO: GR-820, Explanium rayos gamma
 RADAR ALTIMÉTRICO: TRT ERT-530A
 ALTIMETRO BAROMÉTRICO: Senotec
 REGISTRO DIGITAL: Computadora de adquisición aerotransportada Sander ADAC



ISOVALORES (nT)	SIGNOS CARTOGRAFICOS
10	Rio / arroyo
50	Lago / laguna
250	Salzar / salinas / salitral
Minimo	Camino pavimentado / en construcción
	Camino sin pavimentar de transabilidad permanente / en construcción
	Camino sin pavimentar de transabilidad temporaria
	Gasoducto
	Localidad
	Estancias
	Minas / cantera
	Cerros



SUBSECRETARÍA DE MINERÍA DE LA NACIÓN

INSTITUTO DE GEOLOGÍA Y RECURSOS MINERALES
SEGEMAR
SERVICIO GEOLOGICO MINERO ARGENTINO

LEVANTAMIENTO GEOFÍSICO AÉREO
 MAGNETOMETRÍA Y ESPECTROMETRÍA DE RAYOS GAMMA
 ÁREA SIERRAS AUSTRALES (BUENOS AIRES).
 PROYECTO PASMA

HOJA CORONEL SUAREZ 3763 IV
CAMPO MAGNÉTICO TOTAL (nT)

Escala:	1 : 250 000	Fecha de vuelo:	1998
Compilación:	1998		

Ejecución:
Sander Geophysics Limited
 260 Hunt Club Road
 Ottawa, Ontario, Canada
 K1V 1C1