

SERVICIO GEOLÓGICO MINERO ARGENTINO

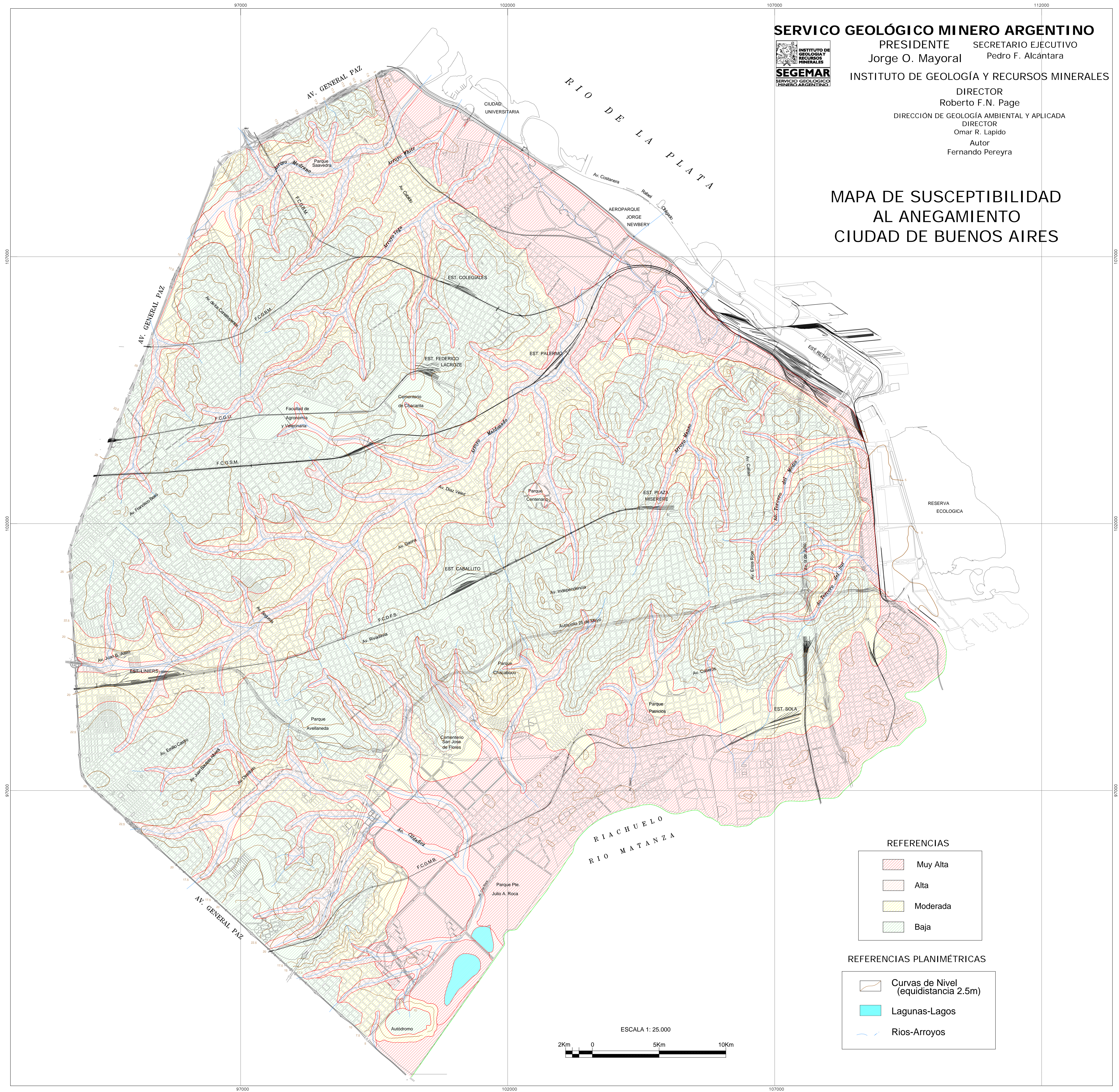


PRESIDENTE SECRETARIO EJECUTIVO
Jorge O. Mayoral Pedro F. Alcántara

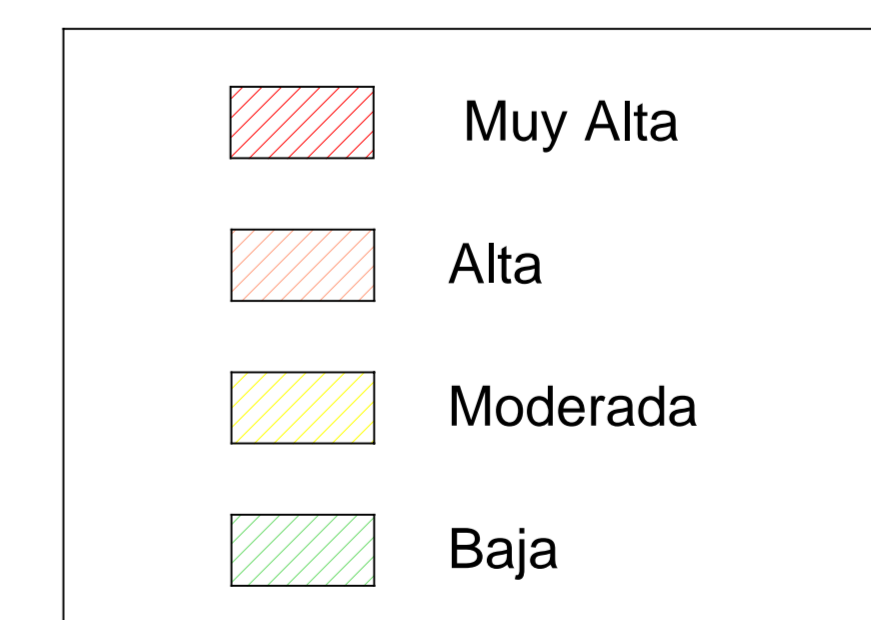
INSTITUTO DE GEOLOGÍA Y RECURSOS MINERALES

DIRECTOR
Roberto F.N. Page
DIRECCIÓN DE GEOLOGÍA AMBIENTAL Y APLICADA
DIRECTOR
Omar R. Lapido
Autor
Fernando Pereyra

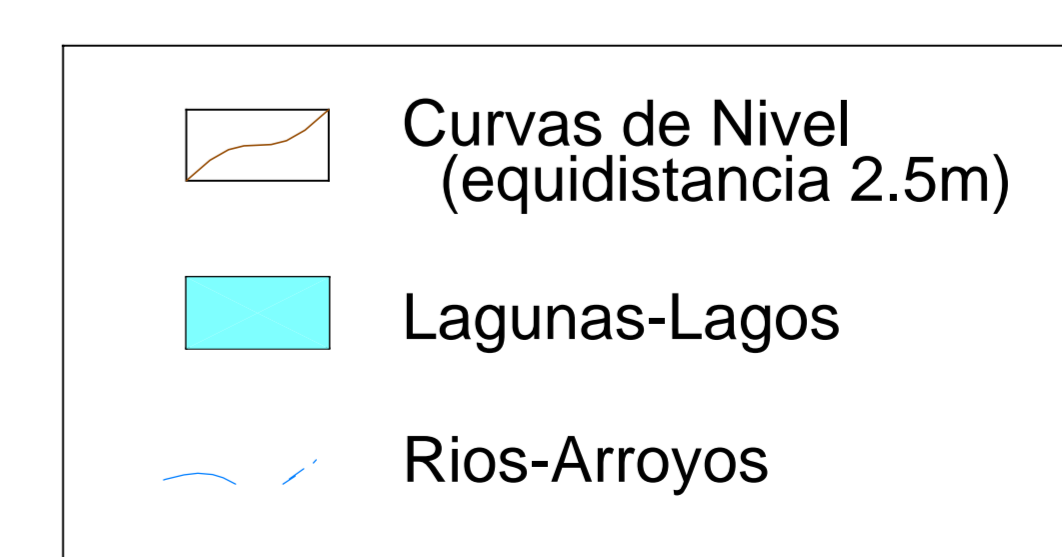
**MAPA DE SUSCEPTIBILIDAD
AL ANEGAMIENTO
CIUDAD DE BUENOS AIRES**



REFERENCIAS



REFERENCIAS PLANIMÉTRICAS



ESCALA 1: 25.000

