

CUADRO ESTRATIGRAFICO

CENOZOICO	Holoceno		29	30	31	32	33
	medo-sup.	inferior	28				
Pleistoceno	superior		27	26	25	24	
	medio			23			
Plioceno	inferior			22			
	superior		20				
Eoceno	superior						
	inferior		17				
CRETACICO	inferior		17				18
	superior						
ORDOVICICO	superior		15				
	inferior		14	14a	14b	14c	15
CAMBRICO	superior		1	2	3	4	5
	inferior		6	7	8	9	10
NEOPROTEROZOICO	superior		1	2	3	4	5
	inferior		6	7	8	9	10

- 33 LIMOS SALADOS. (No representado)
- 32 ARENAS FINAS MEDIANAS
- 31 BRECHAS DE IMPACTO METEORITICO-Fulguras.
- 30 ALORFORACION LAGUNA OSCURA-Arenas volcas. (No representado)
- 29 ALORFORACION ARROYO LAS LAGUNAS-Limos basálticos arenosos
- 28 DEPOSITOS FALSTRES-Limos arcillosos salinos. (No representado)
- 27 ARENAS ESCALAS DE SANJUAN-Arenas muy finas. (No representado)
- 26 FORMACION LA INVERNADA-Lenas y paleosuelos.
- 25 ARENAS ESCALAS
- 24 FORMACION CHOCANCHAFAVA-Conglomerados limo-arenosos con paleosuelos.
- 23 FORMACION TOTO MORTO-Lenas, arenas limosas y paleosuelos.
- 22 FORMACION ESTANCIA BELGRANO-Conglomerados medios a gruesos y arenas finas limosas.
- 21 LIMOLITAS Y ARENISCAS ARCILLOSAS CANADA DE ALVAREZ-Limolitas y areniscas limo-arcillosas con paleosuelos poligonales. (No representado)
- 20 FORMACION CAJA GRANDE-Brechas y conglomerados con medas arenosas y lentes de areniscas. (No representado)
- 19 FORMACION VILLA BELGRANO-Conglomerados y brechas medianas a finas con matriz limo-arenosa, con coqueles.
- 1818 GRUPO LOS CONDORES
- 18 DABASAD: Chabasas arenosas, hornblánditas y analitadas
- 17 VOLCANITAS CERRO COLORADO-Trasfuerzos y fragmentos
- 16 VOLCANITAS SAN BALDADO-Basaltos piroclásticos, basaltos y trasfuerzos.
- 15 FORMACION ENRIQUETA-RIO TERCERO-Conglomerados poligonales sin basaltos, areniscas rojas con limonetas e intercalaciones de yeso.
- 14 CONVOLUIONADO CERRO LIBERTAD-Conglomerados poligonales con basaltos.
- 1013 GRANITOIDES SIN Y POST DEFORMACIONALES
- 15 PEGMATITAS
- 14 TONALITA EL HONDO-Tonalita bititica.
- 13 TONALITA CALAVALO-Tonalita bititica.
- 12 GRANITO EL MONTECITO-Leucogranito granítico
- 11 GRANITO EL MONTECITO-Leucogranito granítico
- 10 GRANITO EL MONTECITO-Leucogranito granítico
- 9 GRANITO EL MONTECITO-Leucogranito granítico
- 8 GRANITO EL MONTECITO-Leucogranito granítico
- 7 GRANITO EL MONTECITO-Leucogranito granítico
- 6 GRANITO EL MONTECITO-Leucogranito granítico
- 5 GRANITO EL MONTECITO-Leucogranito granítico
- 4 GRANITO EL MONTECITO-Leucogranito granítico
- 3 GRANITO EL MONTECITO-Leucogranito granítico
- 2 GRANITO EL MONTECITO-Leucogranito granítico
- 1 GRANITO EL MONTECITO-Leucogranito granítico
- 126 COMPLEJO METAMORFICO SIERRA CHICA
- 12 ORTOGNESES
- 11 METAGABRO HORNBLANDITICO-Megacrato augítico
- 10 METAGABRO HORNBLANDITICO-Megacrato augítico
- 9 MARMOLES-Mármol calcico y dolomítico
- 8 SEMIPRETIOLITAS-Areniscas con nodulos conchales
- 7 ANATAXITAS-Mármol calcico y dolomítico
- 6 PARAGNESES-Panaguas micocliticas, bititicas y graníticas.
- 5 COMPLEJO METAMORFICO SIERRA DE LAS PEÑAS
- 4 GRANITO LAS PEÑAS
- 3 METAMORFISMO ELIENIA-Gabro hornblándico
- 2 ORTOGNESES EL POTOSORCO-Hornblánditas de grano fino-medio y grano fino con presencia de sulfuro.
- 1 ORTOGNESES-Oligoclasas hornblándicas y bititicas
- 1 PARAGNESES-Panaguas bititico-graníticas-hornblándicas y de dos minas, granatíticas y mármol.

REFERENCIAS GEOLOGICAS

**FALLAS**

- Falla visible
- Ítem, sagueta, cubierta o descubida
- Falla interna de alto ángulo
- Ítem, sagueta, cubierta o descubida
- Falla con indicación de lado hundido
- Lineamientos
- Contactos geológicos

**ESTRUCTURAS MENORES**

- Folcación
- Cinturas mesociticas

**INDICIO Y/O YACIMIENTO MINERAL ALORANTE**

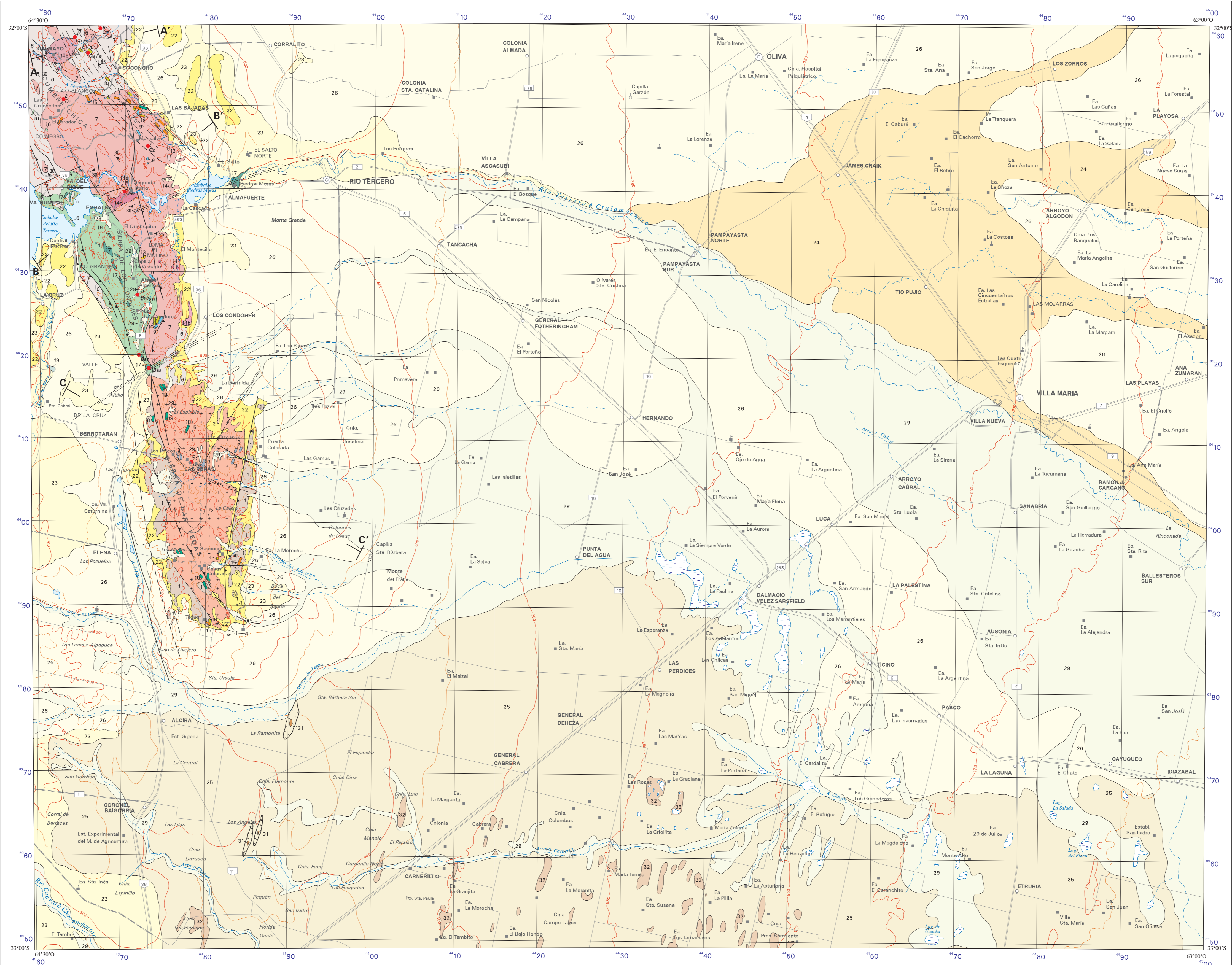
- Referencia al Cuadro-Resumen de Indicios y ocurrencias minerales
- n: número
- min: mineral

REFERENCIAS CARTOGRAFICAS

- Cabeceza de departamento
- Pueblo o villa
- Casa o edificio
- Puerta
- Templo
- Hipótromo
- Escuela
- Aeródromo
- Ruta Nacional
- Ruta Provincial
- Camino pavimentado
- Camino consolidado
- Cuadro de tierra
- Ferrocarril
- Curva de nivel directo y cota
- Curva de nivel de equidistancia
- Banquina
- Curso de agua permanente
- Curso de agua transitorio
- Lago o laguna permanente
- Lago o laguna intermitente

**ABREVIATURAS**

A. Arroyo	Chil. Colonia	CO. Cerro	Ea. Estancia
Ec. Escuela	Est. Estación	Estab. Establecimiento	Lag. Laguna
Pc. Puesto	Sta. Santa	VA. Villa	



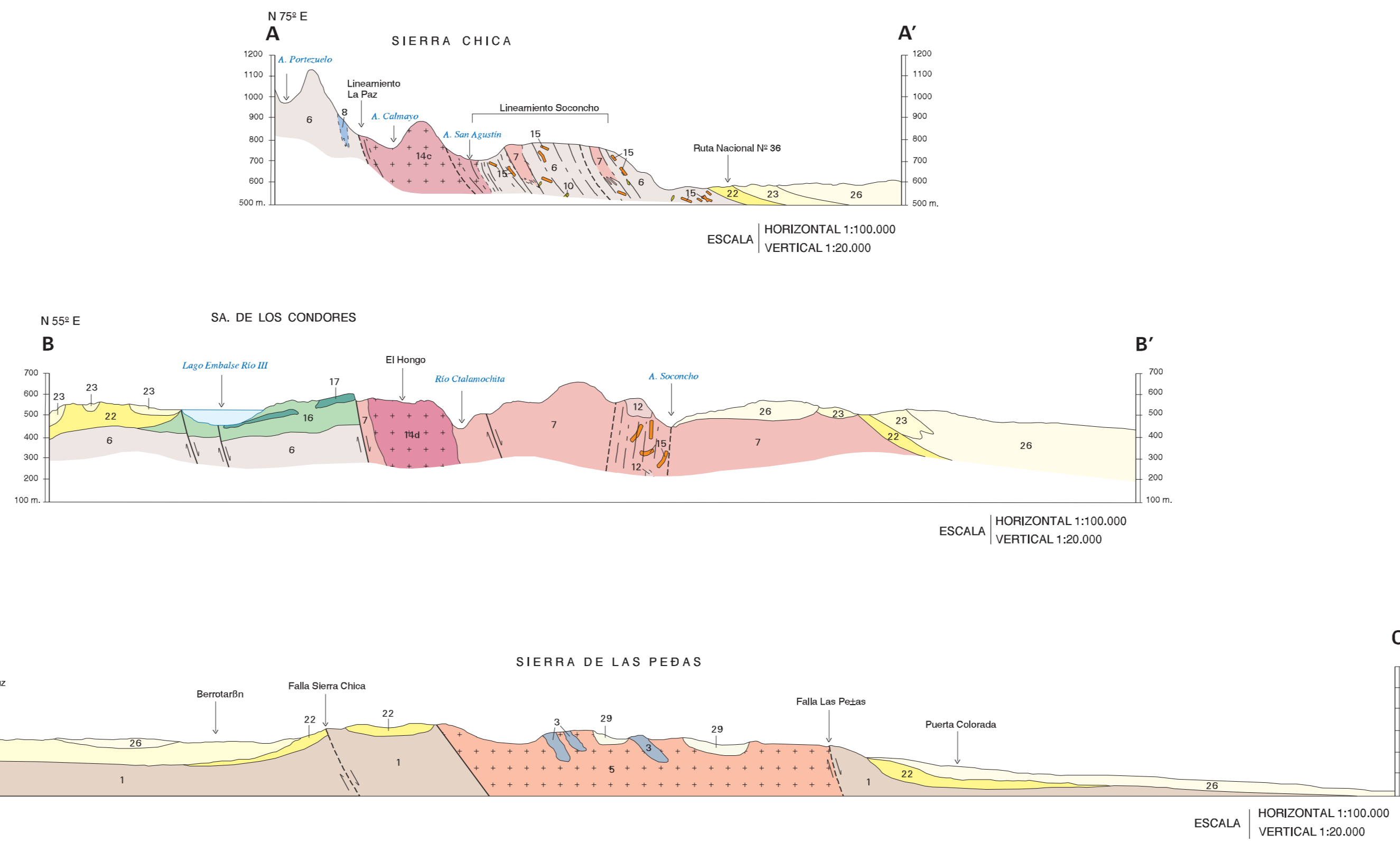
Programa Nacional de Cartas Geológicas Ley 17.24.24 de Reordenamiento Minero

ESCALA 1:250.000

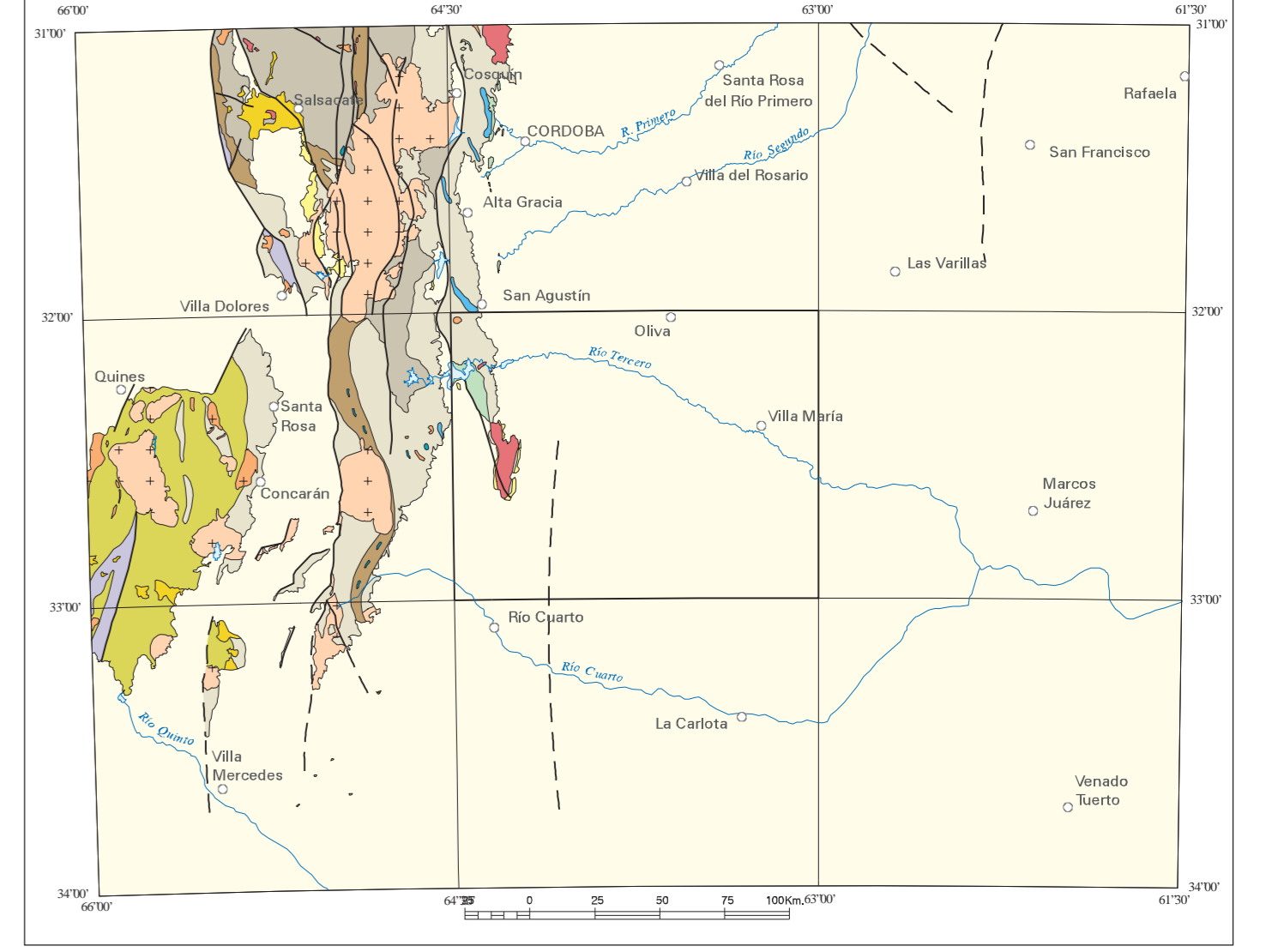
PROYECCION GAUSS KRUGER EQUIDISTANCIA 25.50 Y 286 METROS

NORMAS, DIRECCION Y SUPERVISION DEL IGRM NORMAS, DIRECCION Y SUPERVISION DEL IGRM GEOLOGIA: Aldo Bonalumi, R. Martino, J. Stragulia, C. Castriano y A. Tabak RECURSOS MINERALES: J. Stragulia, SUPERVISION: R. Mio.

PERFILES TRANSVERSALES



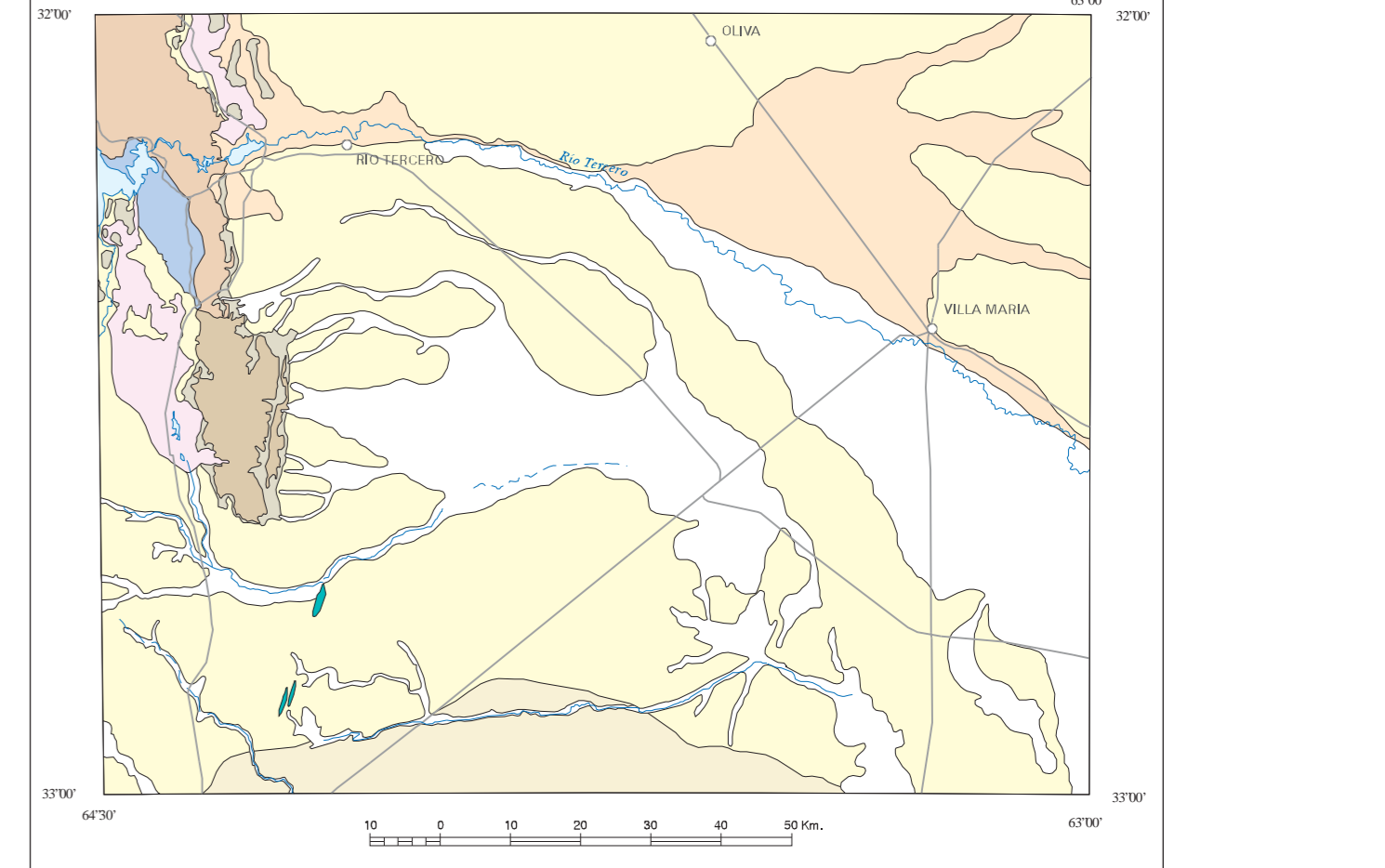
ESQUEMA REGIONAL



**REFERENCIAS**

- CUATERNARIO: Depósitos eólicos, fluviales.
- TERCIARIO: Sedimentario.
- Volcánico.
- CRETACICO: Sedimentario, volcánico.
- DEVONICO: Granitoides s.l.
- ORDOVICICO: Granitoides s.l.
- Fajas micróclitas.
- Rocas metamórficas.
- CAMBRICO: Granitoides s.l.
- PRECAMBRICO-CAMBRICO: Gneises.
- Complejos anatómicos.
- Complejos metamórficos de medio-alto grado.
- Complejos metamórficos de bajo grado.
- Mármol.

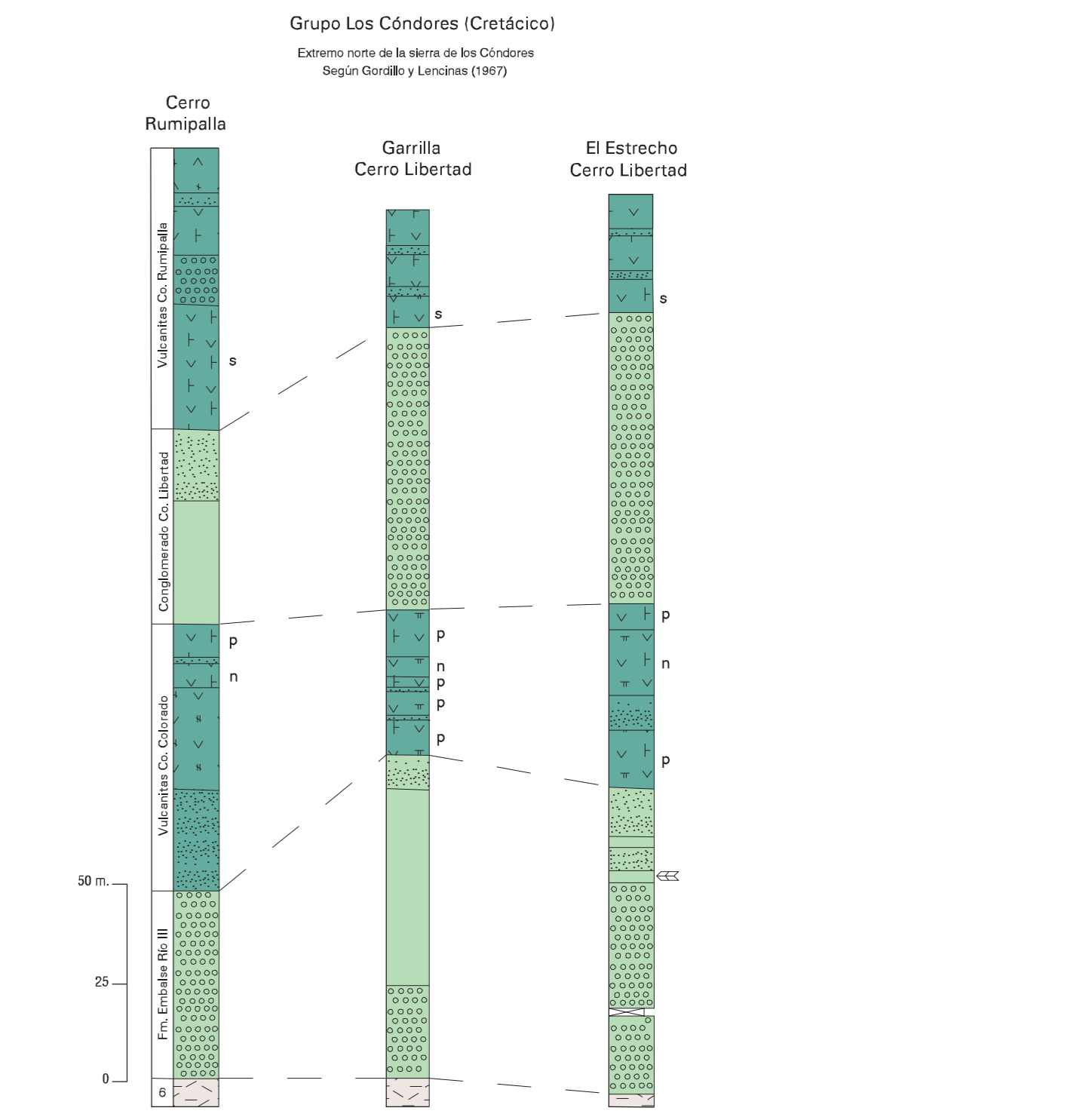
ESQUEMA GEOMORFOLOGICO



**REFERENCIAS**

- Sierra de bloques basculados.
- Sierra de bloques poro basculados, con superficie de apilación.
- Valles intermontanos.
- Sierres constituidas por sedimentos.
- Llanura fluvioaluvial (planicie tectónica).
- Piedemonte.
- Paleocanchos aluviales.
- Fajas fluviales.
- Campos de dunas.
- Cinturas de probable origen meteorítico.

PERFILES COLUMNARES



**REFERENCIAS**

- Filito
- Traquibasilto negro
- Traquita alcalina
- Basalto picórico
- Traquibasilto superior
- Tufla
- Traquibasilto parvo
- Areniscas
- Yeso
- Conglomerado poligonico
- Gneis

UBICACION GEOGRAFICA

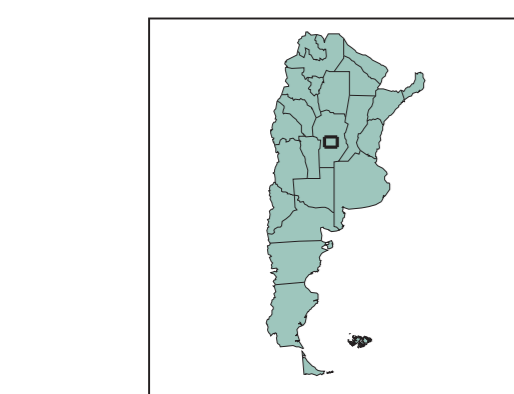
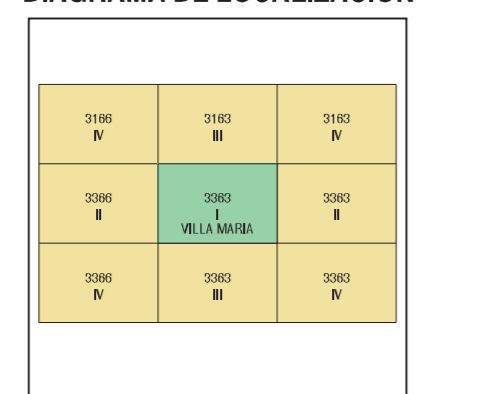


DIAGRAMA DE LOCALIZACION



DATUM ALTIMETRICO (vertical) P.A.R.N.: Referido al nivel del mar como horizonte hipométrico adoptado en el año 1924 para Mar del Plata

DATUM GEODESICO (horizontal): Campo Inchausti 1969

INFORMACION TOPOGRAFICA: CARTA I.G.M. VILLA MARIA (3363-I), ESCALA 1:250.000

TRATAMIENTO INFORMATICO: SECTOR SENSORES REMOTOS Y SIG. IGMR. DELEGACION CORDOBA

EDICION DIGITAL: David Marín y Cecilia Dimas.

29 JUL 17