

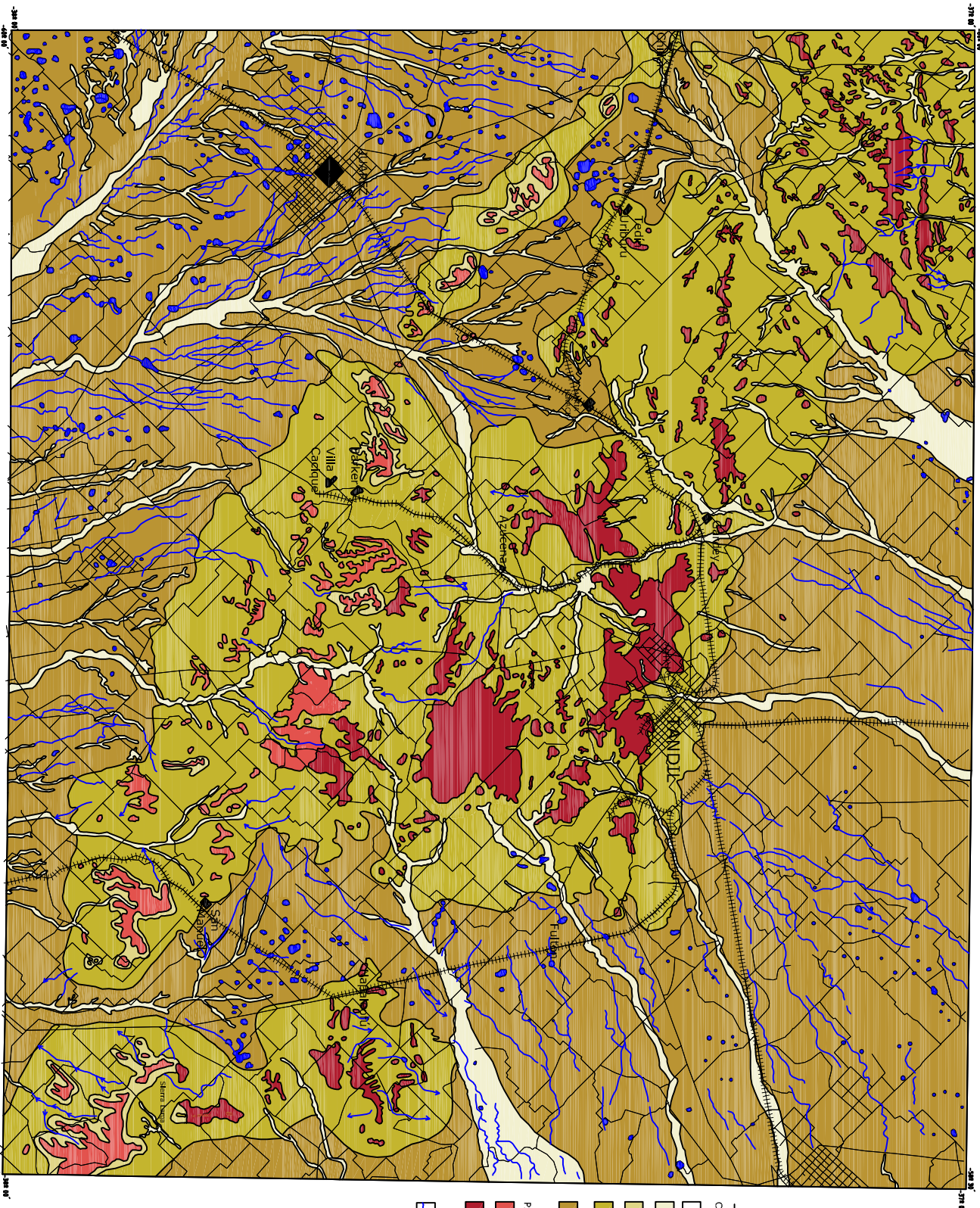
CARTA LITOLÓGICA

CARTA DE LINEA BASE AMBIENTAL

TANDIL

3760-IV

PROVINCIA DE BUENOS AIRES



LITOLOGÍA		GEOTÉCNICA	
	Depósitos palustres (arcillas y limos)		Suelos tipo CH-MH, N<5
	Depósitos aluviales (limos y arcillas)		Suelos tipo MH-ML, N<10
	Depósitos coluviales (bloques y gravas)		Suelos GP-SC, N>10
	Depósitos loessíticos del Pleistoceno Superior (limos)		Suelos ML, N>10
	Depósitos loessíticos del Pleistoceno Medio e Inferior (limos calcáreos, duricosos, paleosueltos arcillosos)		Suelos ML, N>20 con calcáreos: N >50
	PALEOZOICO Y PRECAMBRICO Rocas sedimentarias (ortocuarcas, calizas, pizarras, pelitas)		
	Rocas metamórficas y plutónicas (granitos, gneudositas, migmatitas)		
	Paleocauces y vías de drenaje		

Escala: 1: 250 000

10km 5km 0km 5km 10km

UBICACION GEOGRAFICA

DIAGRAMA DE LOCALIZACION

Provincia	Buenos Aires	Departamento	Tandil
Municipio	Tandil	Código Postal	7600
Coordenadas	37° 30' S	58° 50' W	

DATUM ALTIMETRICO: Nivel del Mar, Nivel Medio del Mar como referencia. Aproximación adoptada en el año 1975, según ICA-UNEP.

DATUM GEODESICO: Internacional, Campo del Huelmo 1969.