



CUADRO ESTRATIGRAFICO

CENOZOICO	CUATERNARIO	
	Holoceno	13
	Pleistoceno	8, 9, 10, 11
MESOZOICO	Triásico	
	Superior	5, 9
	Inferior	4
PALEOZOICO	Carbonífero Superior	
	Superior	3
	Inferior	2
PRECAMBIO	Proterozoico	
	Superior	1

- 13 DEPOSITOS DE BAJOS Y LAGUNAS. Limos, arcillas, evaporitas.
12 DEPOSITOS EOLICOS. Arenas finas a medianas.
11 DEPOSITOS COLUVIALES (continentales). Arenas finas a gruesas y gravas.
10 DEPOSITOS ALUVIALES DE LOS RIOS ATUEL - SALADO - CHADLEUVU (continentales). Arenas, limos y arcillas.
9 FORMACION MEDIO (continentales). Arenas y areniscas finas a muy finas, paleosuelos.
8 BASALTO EL MOLLAR. Basaltos rívolicos aluviales.
7 FORMACION CERRO AZUL (continentales). Limonitas y areniscas, paleosuelos calcáreos y tosca.
GRUPO SIERRA-PINTADA
6 FORMACION CHOQUE MAHUA. Igneitas rívolicas, riolitas, tobas.
5 FORMACION EL CENTINELA. Andesitas, porfidos andesíticos, granoditas, brechas, tobas.
4 GRANITO ZURIGA. Porfidos monograníticos, apofitas, pegmatitas.
3 FORMACION AGUA ESCONDIDA. Miembro Cerro Guareco (miembro somero). Areniscas cuarcosas, arenillas conglomerádicas.
2 FORMACION SAN JORGE. Miembro San Jorge Sur (miembro somero). Areniscas cuarcosas, arenillas conglomerádicas.
1 DORITA LAS MATIAS. Tonolitas y tonolimitas.
1 DORITA LAS MATIAS. Tonolitas y tonolimitas.

REFERENCIAS GEOLOGICAS

FALLAS

- Falla visible
- Falla supuesta
- Falla de desplazamiento

CONTACTOS

- Discordante
- Discordante inferido o supuesto

INDICIO Y/O YACIMIENTO MINERAL

AFJORANTE

- Referente al Cuadro-Resumen de Indicios y ocurrencias minerales
- Indicio
 - Yacimiento
 - Indicio
 - Yacimiento

REFERENCIAS CARTOGRAFICAS

- Límite interdepartamental
- Cabeecera de departamento
- Casa o edificio
- Puente
- Cementerio
- Escuela
- Aeródromo
- Ruta Nacional
- Ruta Provincial
- Camino pavimentado
- Camino consolidado
- Camino de tierra
- Huella o senda
- Curva de nivel directo y cota
- Curva de nivel de equidistancia
- Punto trigonométrico
- Red de nivelación
- Curso de agua permanente
- Curso de agua transitorio
- Lago o laguna permanente
- Lago o laguna intermitente
- Salina

ABREVIATURAS

- A. Arroyo
- Est. Estación
- Alm. Almacén
- Estab. Establecimiento
- Chia. Colonia
- Pto. Puesto
- CO. Cerro
- Tap. Tapera

UBICACION GEOGRAFICA

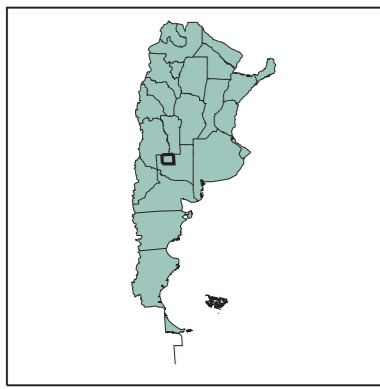
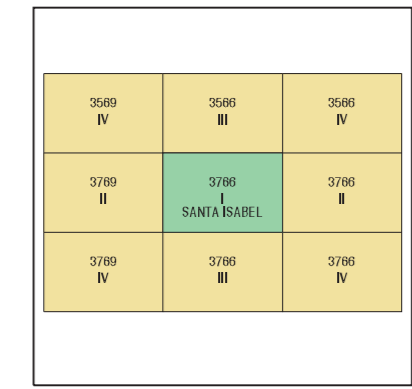


DIAGRAMA DE LOCALIZACION



DATUM ALTIMETRICO (vertical): P.A.-R.L. Referido al nivel del mar como horizonte hipométrico adoptado en el año 1924 para Mar del Plata

DATUM GEOCESICO (horizontal): Campo Inchaupé 1969

INFORMACION TOPOGRAFICA: CARTA I.G.M. SANTA ISABEL (3766-I) ESCALA 1:250.000

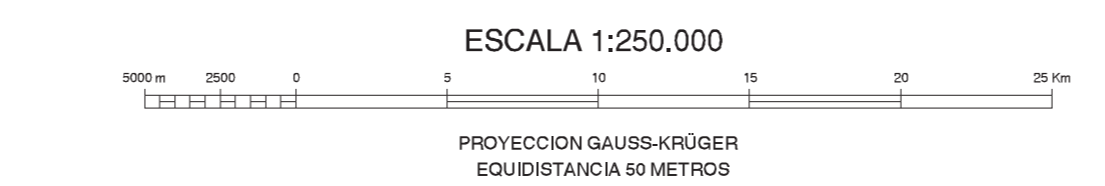
FUENTES DE INFORMACION

2	1
---	---

TRATAMIENTO INFORMATICO: UNIDAD SENORES REMOTOS Y SIG. IGRM

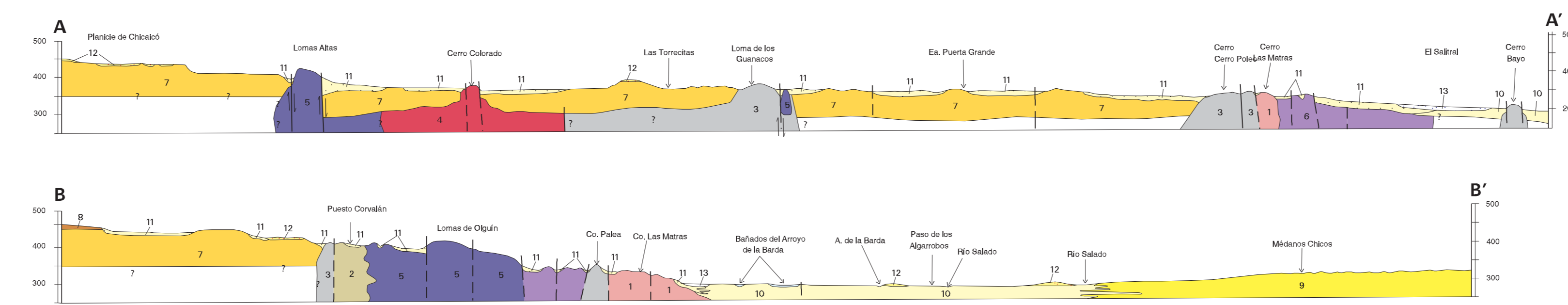
EDICION
20 de Mayo 2011

Programa Nacional de Cartas Geológicas
Ley N. 24.224 de Fomento Minedero



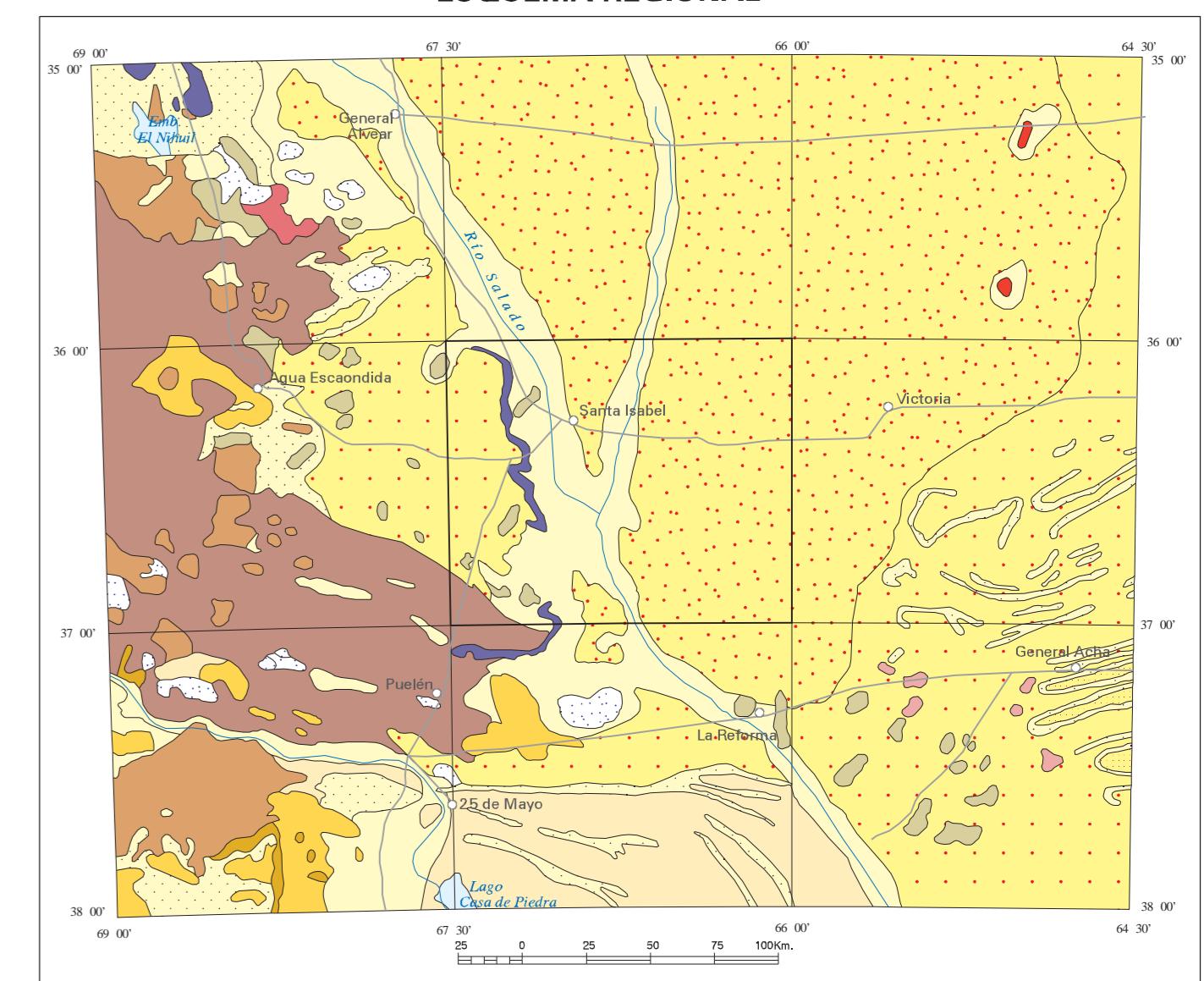
NORMAS, DIRECCION Y SUPERVISION DEL IGRM
Geología y Recursos Minerales:
Ricardo Néstor Melchior y Eduardo Jorge Liambias.
Supervisión: Héctor Leanza.

PERFILES TRANSVERSALES



Escala horizontal 1:250.000
Escala Vertical 1:10.000

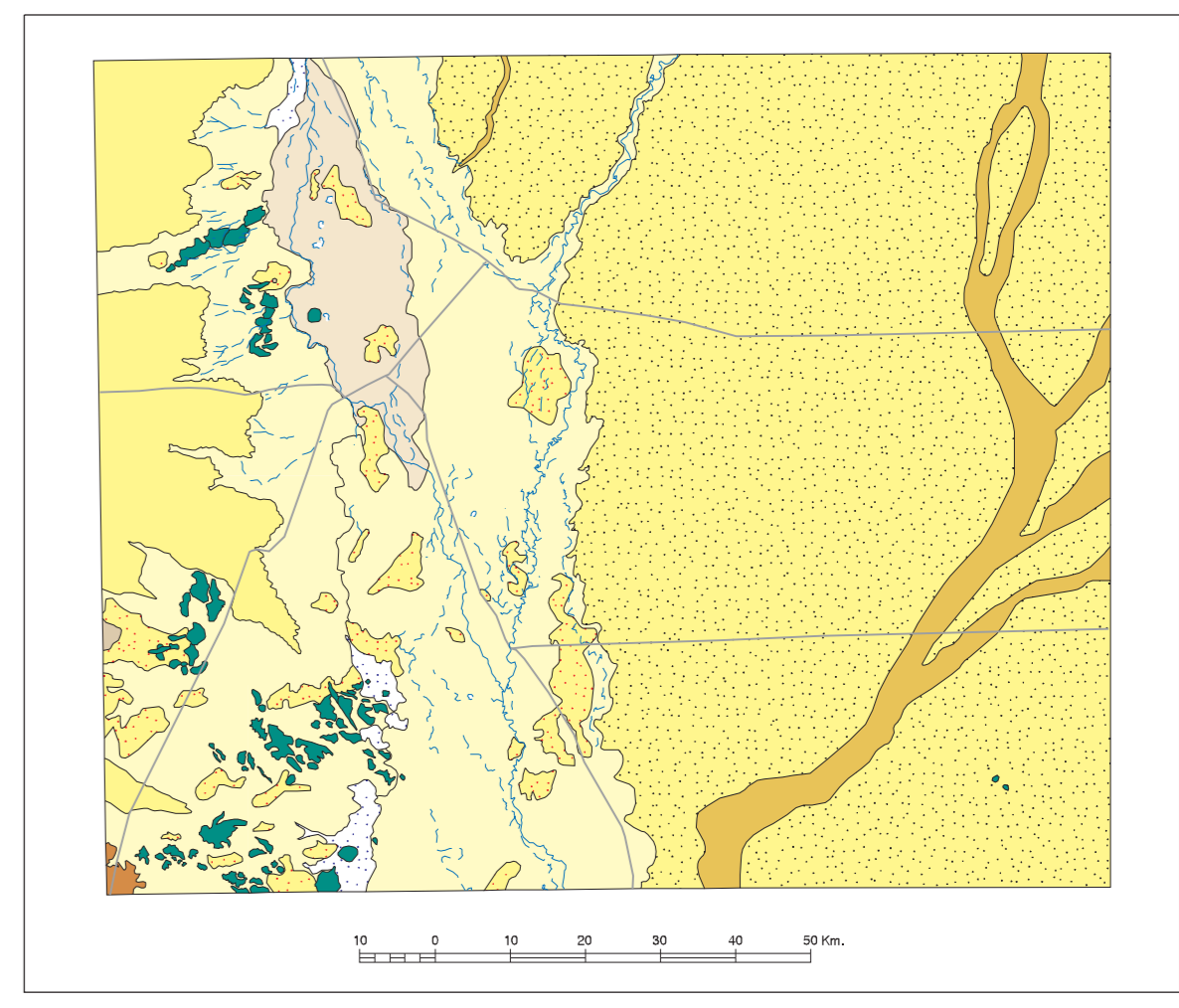
ESQUEMA REGIONAL



REFERENCIAS

- Depósitos evaporíticos cuaternarios
- Depósitos coluviales cuaternarios
- Depósitos aluviales cuaternarios
- Depósitos eólicos arenosos cuaternarios
- Depósitos lóesicos cuaternarios
- Depósitos aluviales aterrazados
- Basaltos cuaternarios
- Basaltos y andesitas neógenas
- Sedimentas continentales neógenas
- Sedimentas marinas y continentales neocretácicas y paleocenas
- Sedimentas continentales neocretácicas
- Volcanitas y granitoides permo-triásicos
- Sedimentas marinas y continentales neopaleozoicas
- Granitoides eopaleozoicos
- Metamorfos y migmatitas precámbricas a eopaleozoicas

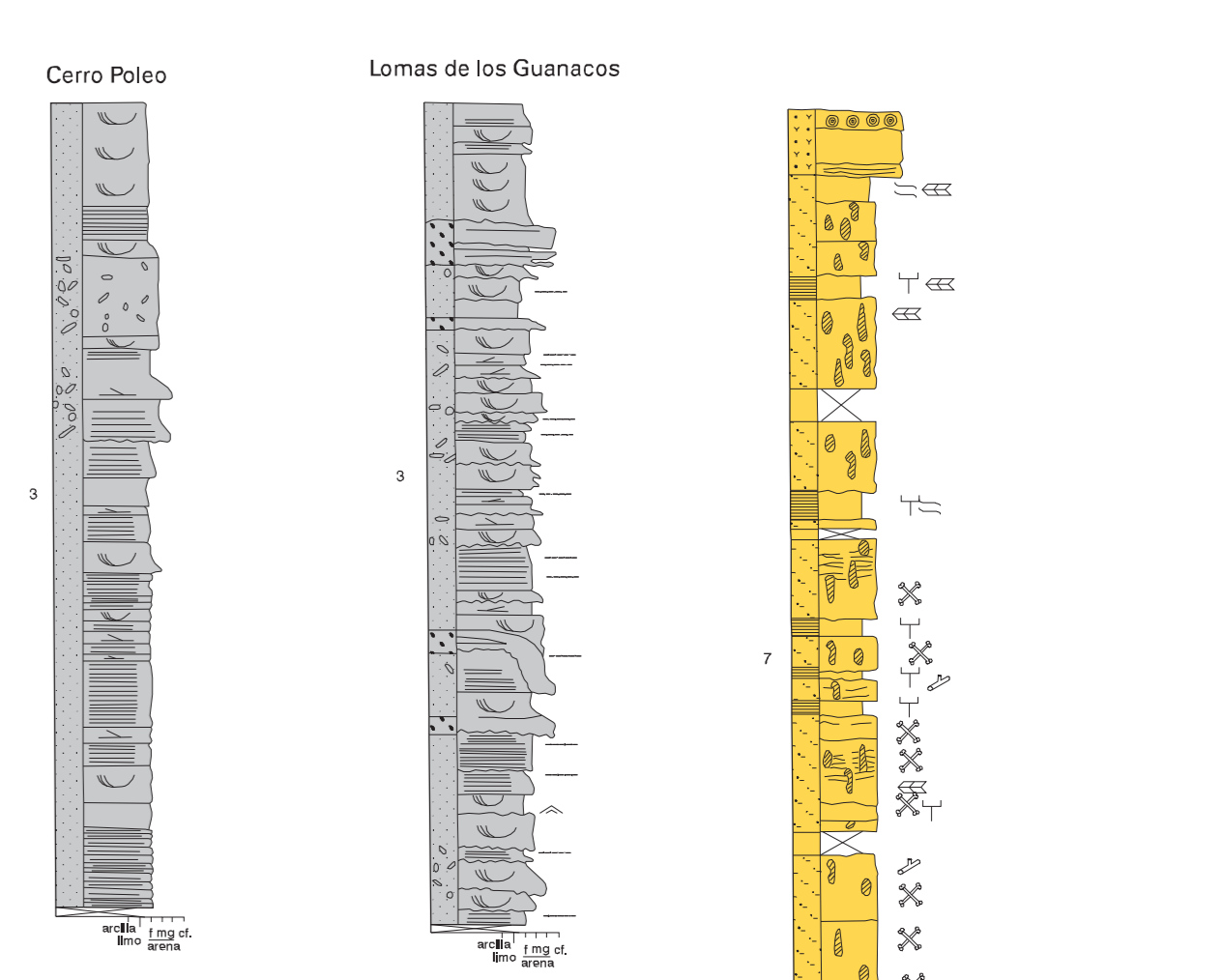
ESQUEMA GEOMORFOLOGICO



REFERENCIAS

- Planicie de penetración preterciaria
- Pendiente del Atuel - Salado - Chadleuvu
- Planicie estructural de Punta de la Barda
- Planicie pedemontana de Chicalco
- Llanura aluvial del Atuel - Salado - Chadleuvu
- Abanico aluvial del arroyo de la Barda
- Paleosuelos de los rios Salado y Atuel
- Depósitos eólicos asociados a la pendiente y llanura aluvial del Atuel - Salado - Chadleuvu
- Planicie medanosas oriental
- Depresiones salinas

PERFILES COLUMNARES



REFERENCIAS

- Conglomerado
- Arenisca
- Arenisca conglomerádica
- Limonita
- Arcilla
- Tosca
- Estratificación paralela
- Estratificación entrecruzada en arteza
- Estratificación entrecruzada planar
- Ondulas simétricas
- Lineación parting
- Nódulos carbonílicos
- Yaso
- Biaturbación
- Cleitos blandos
- Marcas de raíces
- Paleosuelo
- Contacto erosivo
- Piezas de yeso
- Pisoides