

CUADRO ESTRATIGRAFICO

MESOZ. CRETACICO	TERCIARIO	CUATERNARIO	
		PLEISTOCENO	HOLOCENO
SUPERIOR	PALEOGENO	EODENO	17
			16
	MIOCENO	SUPERIOR	15
		INFERIOR	10
	EODENO	SUPERIOR	9
		INFERIOR	8
PALEOGENO	SUPERIOR	4	
	INFERIOR	3	
SUPERIOR	MAASTRICHTIANO	2	
	INF.	1	

21 DEPOSITOS DE VEGAS Y TURBERAS - Turba, limos y arcillas
20 DEPOSITOS DE PLANICIES ALUVIALES - Gravas gruesas a muy gruesas; arenas finas a gruesas; limos y arcillas muy arenadas.
19 DEPOSITOS EDUCIOS - Arenas finas a medianas.
18 DEPOSITOS DE REMOCION EN MASA - Bloques, arenas y pelotas.
1017 DEPOSITOS DE TERRAZAS FLUVIALES (NIVELES I y II) - Gravas con matriz arenosa; arenas finas a gruesas; arenas mediana; arenas pelotas.
15 DEPOSITOS GLACIARIOS - Limos y arcillas; arenas pelotas.
14 DEPOSITOS DE MORENAS DE FONDO - TI y gravas arenosas; arenas finas a gruesas; pelotas subordinadas.
13 DEPOSITOS DE MORENAS MARGINALES (Aros secundarios), TII, arenas finas a gruesas; limos y arcillas.
12 DEPOSITOS DE MORENAS MARGINALES (Principales aros morénicos), TII y gravas; arenas finas a gruesas; limos y arcillas.
11 FORMACION CORDILLERA CHICA (Depositos del Primer Nivel de Agradación) - Gravas muy gruesas; arenas mediana arenosa.
10 FORMACION SANTA CRUZ - Arenas finas a medianas; arcillas tobáceas y limos.
9 FORMACION RIO LEOA - Arenas finas a medianas; hasta conglomerados y conglomerados finos; arcillas subordinadas.
8 FORMACION RIO LEOA - Arenas finas a medianas; hasta conglomerados; arcillas coloradas; muy escasas tobas.
7 MEMBRO CERRO MARIANO - Conglomerados y arenas conglomeradas; arenas mediana a gruesa; limos y arcillas colorados; tobas con carbón.
6 FORMACION RIO GUILLERMO - Conglomerados medianos a gruesos; arenas mediana a gruesa; limos y arcillas colorados; tobas con carbón.
5 FORMACION RIO TURBIO - Arenas finas a gruesas con niveles limo-arcillosos y tobas; conglomerados finos; arenas de carbón "inferior", "superior", "A", "B", "C".
4 FORMACION CERRO DOROTEA - Arenas finas a medianas; intercalaciones de arenas coloradas y tobas; arcillas y conglomerados finos.
3 FORMACION MONTE CHICO - Arenas finas a medianas; glauconitas; escasos conglomerados y pelotas.
2 FORMACION CERRO CAZADOR - Arenas finas a medianas con intercalaciones pelotas y conglomerados finos; escasos niveles de tobas y arenas coloradas.
1 FORMACION CERRO TORO - Arcillas y arenas muy finas.

REFERENCIAS GEOLOGICAS

FALLAS
Falla visible
Mtm, sequeta, debilitada o fossilizada
Falla con indicación de tablo hundido visible

CONTACTOS
Normal o concordante
Discordante

PLIEGUES
Anticlinal
Sinclinal
Anticlinal con indicación de buzamiento
Sinclinal con indicación de buzamiento
Bisquisinclinal simétrico

ESTRUCTURAS MENORES
Plumbo e inclinación de la estratificación

INDICIO Y/O YACIMIENTO MINERAL A FLDUBANTE
Referencia al Cuadro Resumen de Yacimientos y ocurrencias minerales
min
min. mineral

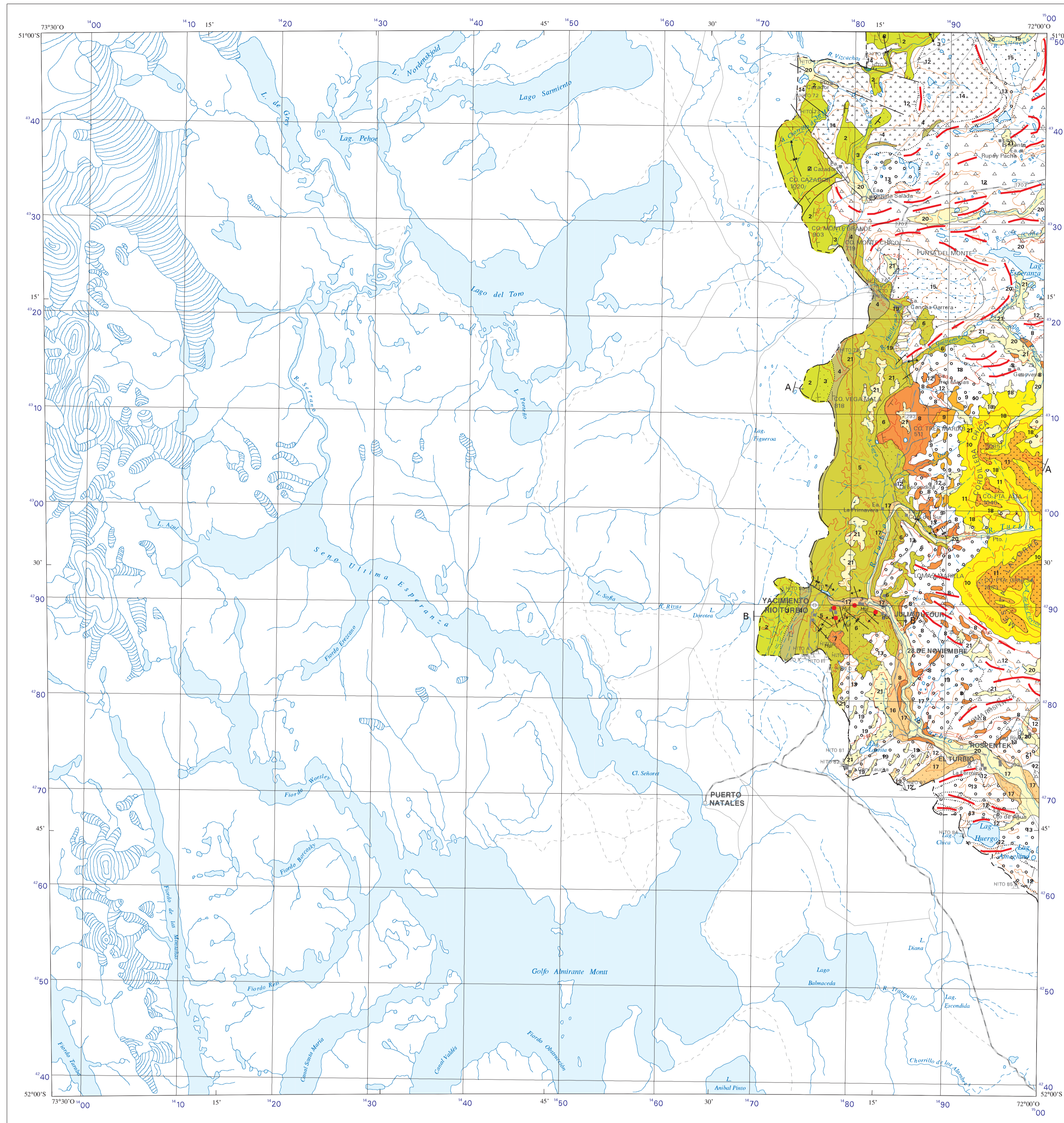
REFERENCIAS CARTOGRAFICAS

Cabeecera de departamento
Pueblo o villa
Casa o edificio
Punto topográfico
Ruta Nacional
Ruta Provincial
Cambio consolidado
Cambio de fuerza
Huella o senda
Ferrocarril

Curva de nivel directa y cota
Curva de nivel de equidistancia
Barranco
Punto topográfico
Indicador de altitud
Curso de agua permanente
Curso de agua transitorio
Lago o laguna permanente
Glaciar

ABREVIATURAS

A.	Arroyo	CO.	Cerro	CL.	Caval	EX.	Estancia		
Can.	Candameria	L.	Lake	L.	Lago	SA.	Sierra	Lag.	Laguna
Pta.	Puerto	R.	Rio						



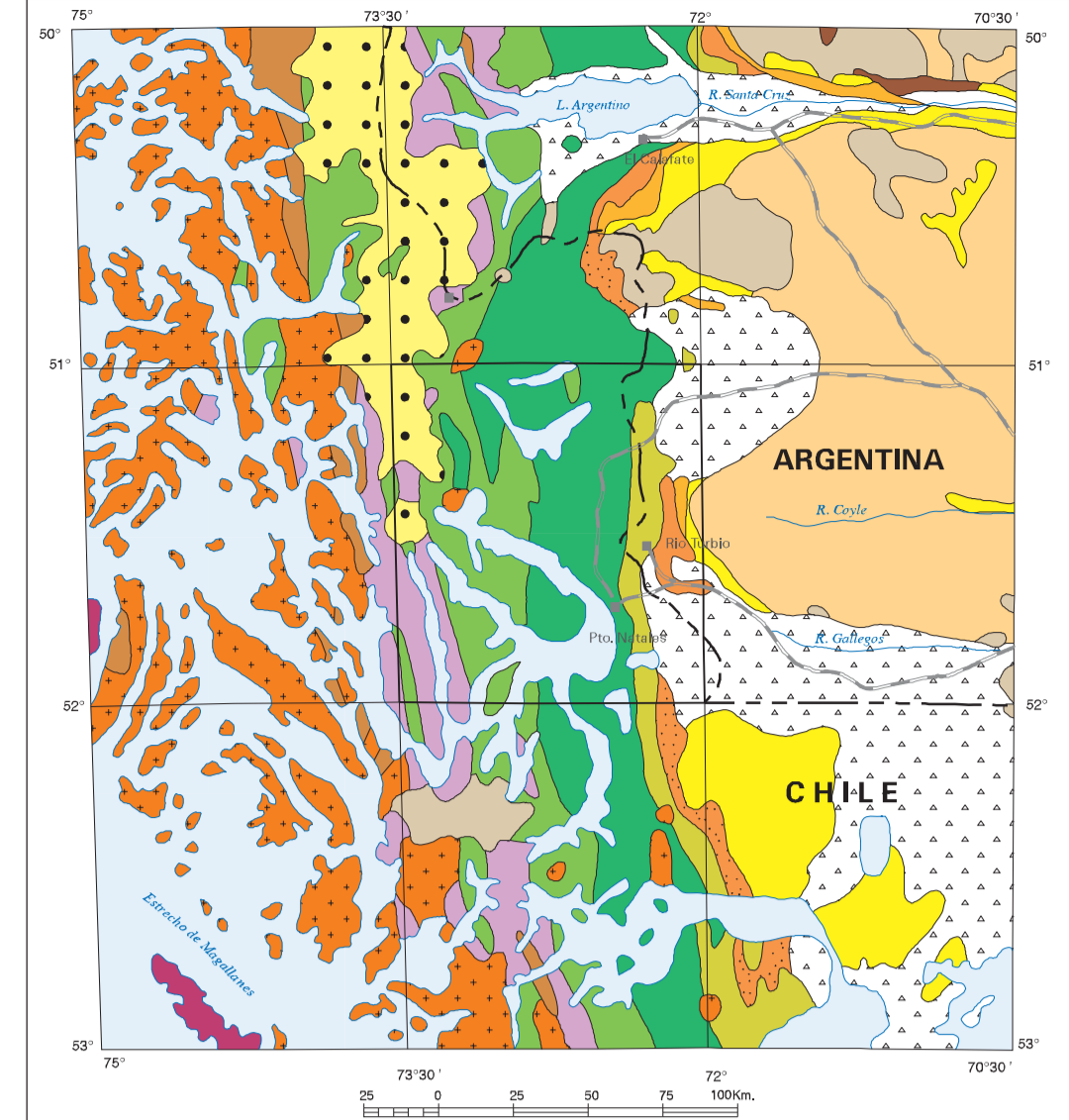
Programa Nacional de Cartas Geológicas
Ley N.º 24.224 de Procedimiento Minero

ESCALA 1:250.000

PROYECCION GAUSS-KRÜGER
EQUIDISTANCIA 25.00 Y 250 METROS

NORMAS, DIRECCION Y SUPERVISION DEL IORM
JEFE DE PROYECTO: Norberto Malumán
GEOLOGIA: Norberto Malumán, José L. Panza
RECURSOS MINERALES: Cayetano Parisi

ESQUEMA REGIONAL

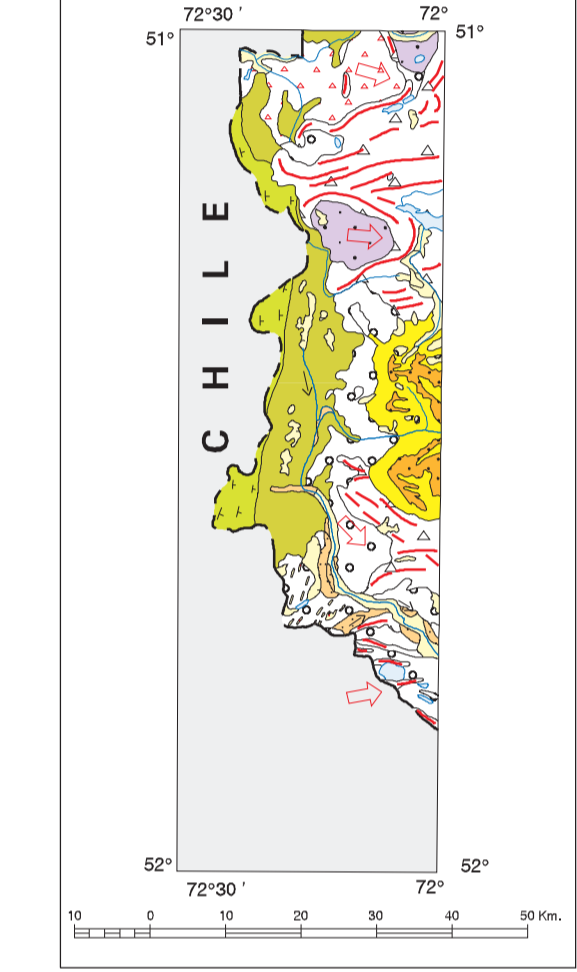


REFERENCIAS

Sedimentitas marinas oligocenas	Hielo
Sedimentitas continentales paleógenas	Depósitos glaciares cuaternarios
Sedimentitas marinas paleógenas	Gravas aterradas cenozoicas
Sedimentitas marinas Cretácico superior	Basaltos Plioceno superior-Pleistoceno
Sedimentitas marinas Cretácico inferior	Basaltos miocenos
Complejo volcánico Jurásico	Sedimentitas continentales miocenas
Sedimentitas marinas y volcánicas Mioceno superior-Plioceno inferior	Intrusivos andinos Liurásico-Paleógeno
Sedimentitas marinas espahnolíticas en parte metamorfozadas	Sedimentitas paleógenas indiferenciadas

Parte chilena tomada del Mapa Geológico de Chile escala 1:1.000.000 Hoja N.º 61, Serengetim (1982).

ESQUEMA GEOMORFOLOGICO



REFERENCIAS

RELIEVE FLUVIAL
Relieve múltiple fluvial en ambiente de sedimentitas
Relieve múltiple fluvial en ambiente de pánclitas
Morfología homoclinal fuentada
Flechas decaídas de los valles troncales
Sistemas de terrazas fluviales (rio Turbio)
Rios periglaciares en régimen permanente
Lagunas
Malleres y Turberas

RELIEVE GLACIARIO
Morenas de fondo
Morenas angulares
Morenas secundarias
Lagos glaciares
Dirección de las lenguas glaciares pleistocenas
Dirección del proglaciar
RELIEVE EOLICO
Médanos
RELIEVE MESEITIFORME
Aglomeraciones pedemontanas del Mioceno superior

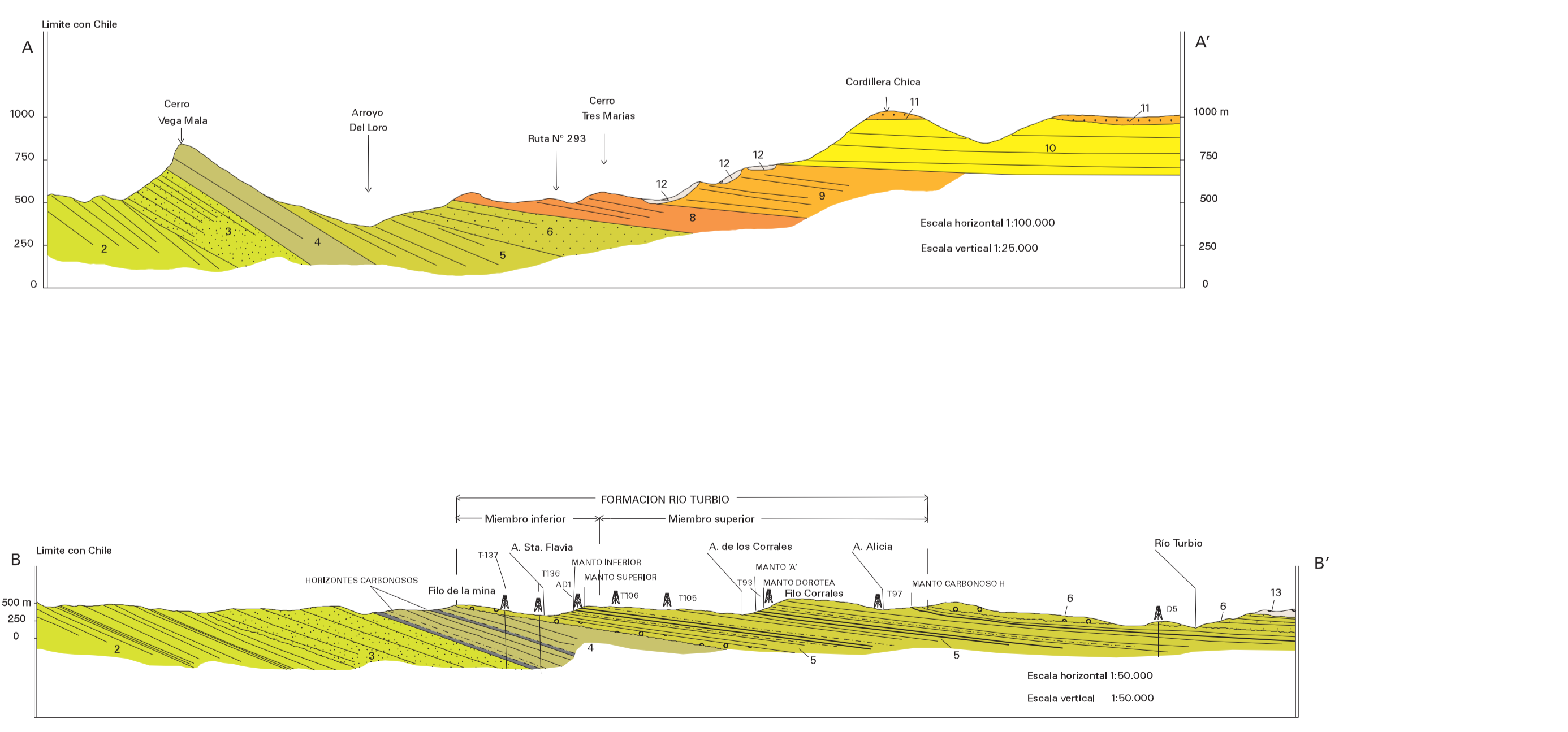
UBICACION GEOGRAFICA

DIAGRAMA DE LOCALIZACION

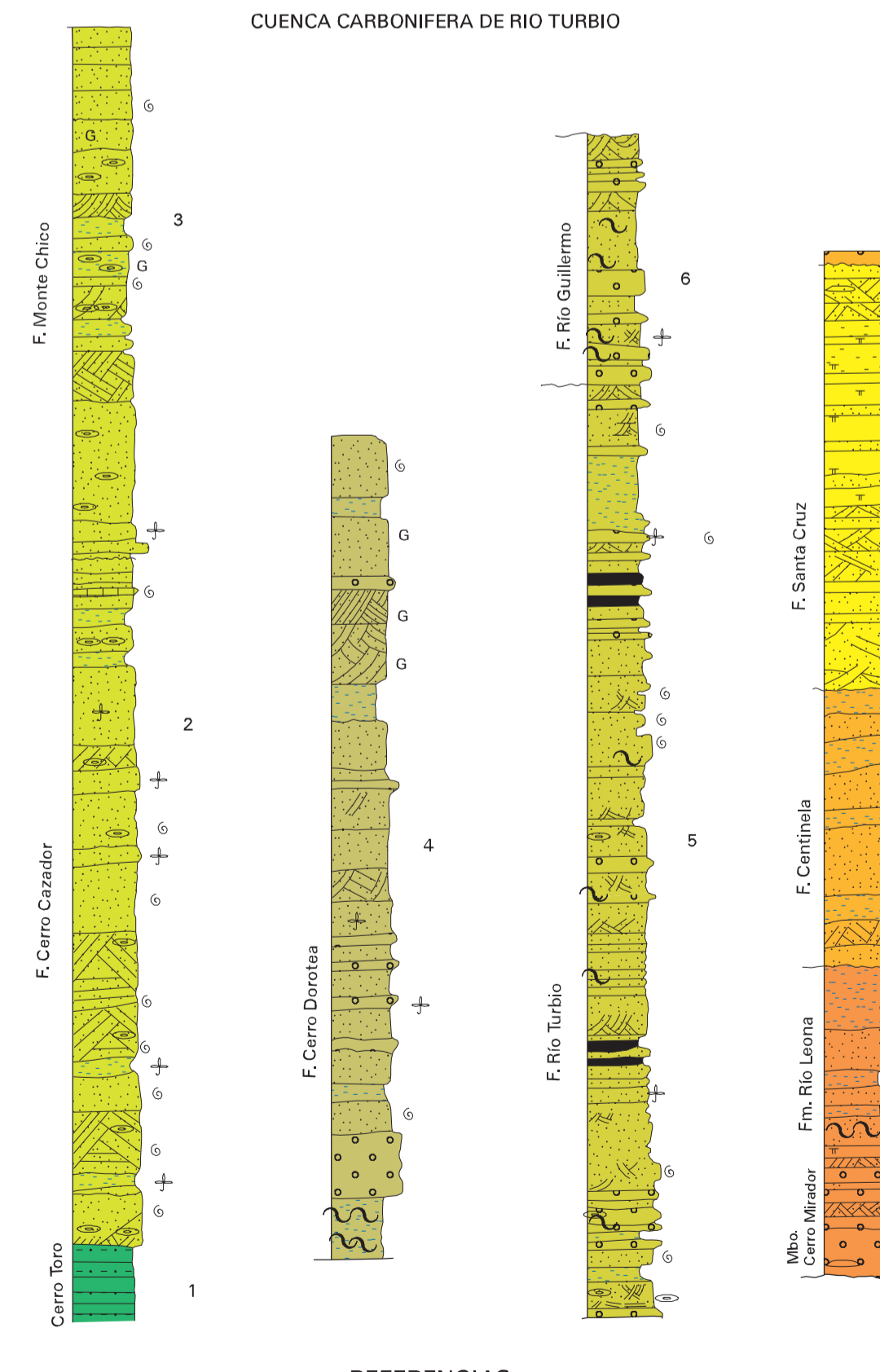
DATUM ALTIMETRICO (vertical) P.A.R.N.: Referido al nivel del mar como horizonte hipsométrico adoptado en el año 1924 para Mar del Plata
DATUM GEODESICO (horizontal): Campo Inchausti 1969
INFORMACION TOPOGRAFICA: CARTA I.G.M. YACIMIENTO RIO TURBIO (5172-III) ESCALA 1:250.000

TRATAMIENTO INFORMATICO: SECTOR SENSORES REMOTOS Y SIG. IGRM
15 Mar 00

PERFILES TRANSVERSALES



PERFILES COLUMNARES



REFERENCIAS

Conglomerados	Mantos de carbón	Concreciones
Areniscas	Vertebrados	Estratificación ondulada
Limolitas	Fósiles marinos	Estratificación diagonal
arcillas	Fósiles vegetales	Estratificación tabular
Calizas	Materia carbonosa	
Tobas	Glauconita	