



CUADRO ESTRATIGRAFICO

CENOZOICO	CUATERNARIO	SUPERIOR			
		7a	7b	7c	9a
PLEISTOCENO	CUATERNARIO	MEDIO			
		4	5	5'	6
TER. PLIOCENO	CUATERNARIO	INFERIOR			
		2	3	3'	8

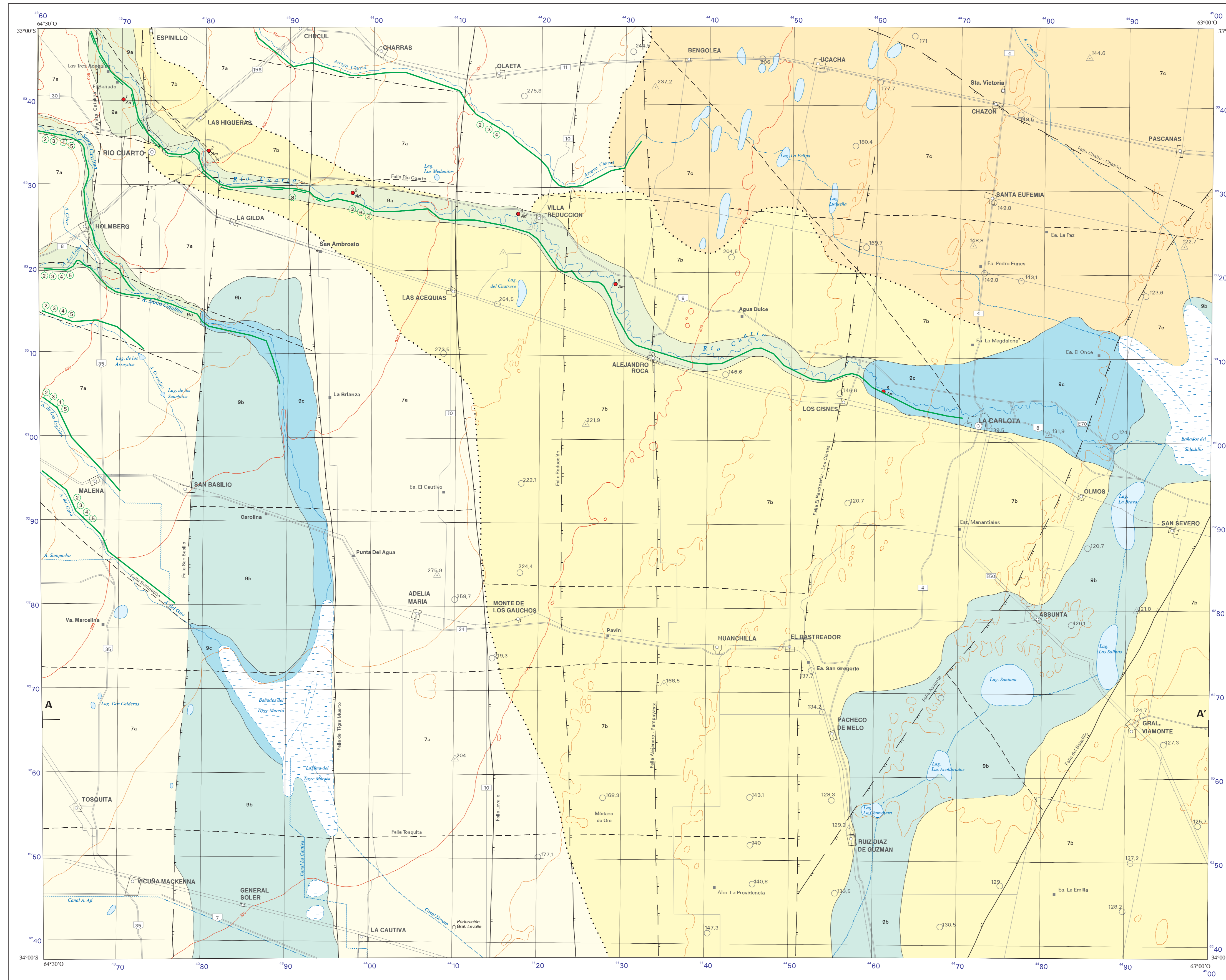
DEPOSITOS FLUVIALES Y LAGUNARES RECIENTES
9a Depósitos periglaciales de abanicos de derrame de la cuenca baja del río Cuarto.
9b Depósitos pélicos lagunares y yacimientos de La Chanchera, del Salado, del Tigre Muerto y otros.
8a Depósitos de arenas fluviales del río Cuarto y otros arroyos.
8 FORMACIÓN REDUCIÓN (aferrante no mapeable): Arenas gruesas a gravas del curso medio del río Cuarto y otros arroyos.
7b Depósitos pélicos arenosos finos interglaciales con depósitos de derrame.
7a Depósitos pélicos arenosos finos a limosos, medanos y dunas longitudinales del sector suboccidental.
6 FORMACIÓN ARIÑO (aferrante no mapeable): Gravas y arenas fluviales y coluviales.
5 FORMACIÓN LA PINCHERADA (aferrante no mapeable): Limo lésico parcialmente indolidado.
3 FORMACIÓN CHOCACHARAS (aferrante no mapeable): Depósitos de arenas fluviales y de acclerantes lentos y rápidos.
2 FORMACIÓN PAMPANO (aferrante no mapeable): Depósitos fluviales de variada energía de transporte con concentración estacional.
1 FORMACIÓN ALPA CORRAL (aferrante no mapeable): Depósitos arenosos y gravas de ambiente fluvial y aluvial.

REFERENCIAS GEOLOGICAS

- FALLAS**
Falla visible
Idem, supuesta o deducida
Falla con indicación de labio hundido
Idem, supuesta
- CONTACTOS**
Contacto geológico
Contacto transicional
- INDICIO Y/O YACIMIENTO MINERAL AFLORANTE**
Referirse al Cuadro-Resumen de Indicios y ocurrencias minerales
- ABREVIATURAS**
A. Arroyo
GRAL. General
Alm. Almacén
Lag. Laguna
Es. Estancia
Sta. Santa
Est. Estación
Va. Villa

REFERENCIAS CARTOGRAFICAS

- Cabeceira de departamento
Pueblo o villa
Casa o edificio
Punto
Ruta Nacional
Ruta Provincial
Camino pavimentado
Camino consolidado
Camino de tierra
Ferrocarril
- Curva de nivel directriz y cota
Curva de nivel de equidistancia
Punto acotado
Punto trigonométrico
Curso de agua permanente
Curso de agua transitorio
Canal
Laguna permanente
Laguna intermitente
Baños



ESCALA 1:250.000
PROYECCION GAUSS-KRUGER
EQUIDISTANCIA EN Y Y 50 METROS

NORMAS, DIRECCION Y SUPERVISION DEL IGRM
GEOLOGIA: Susana Degiovanni, Mónica Villegas, Mónica Blasini y Guillermo Saigües.
RECURSOS MINERALES: Jorge Góngoli.
SUPERVISION: Roberto Miró.

UBICACION GEOGRAFICA

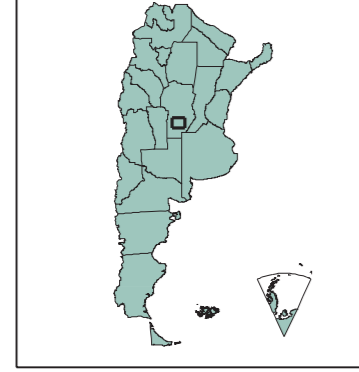
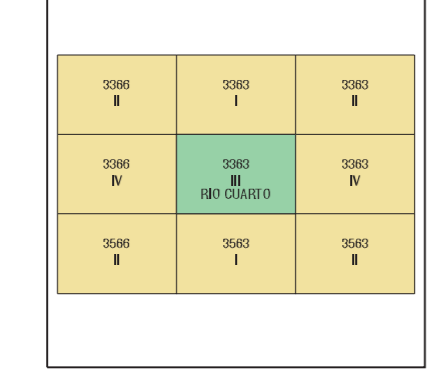


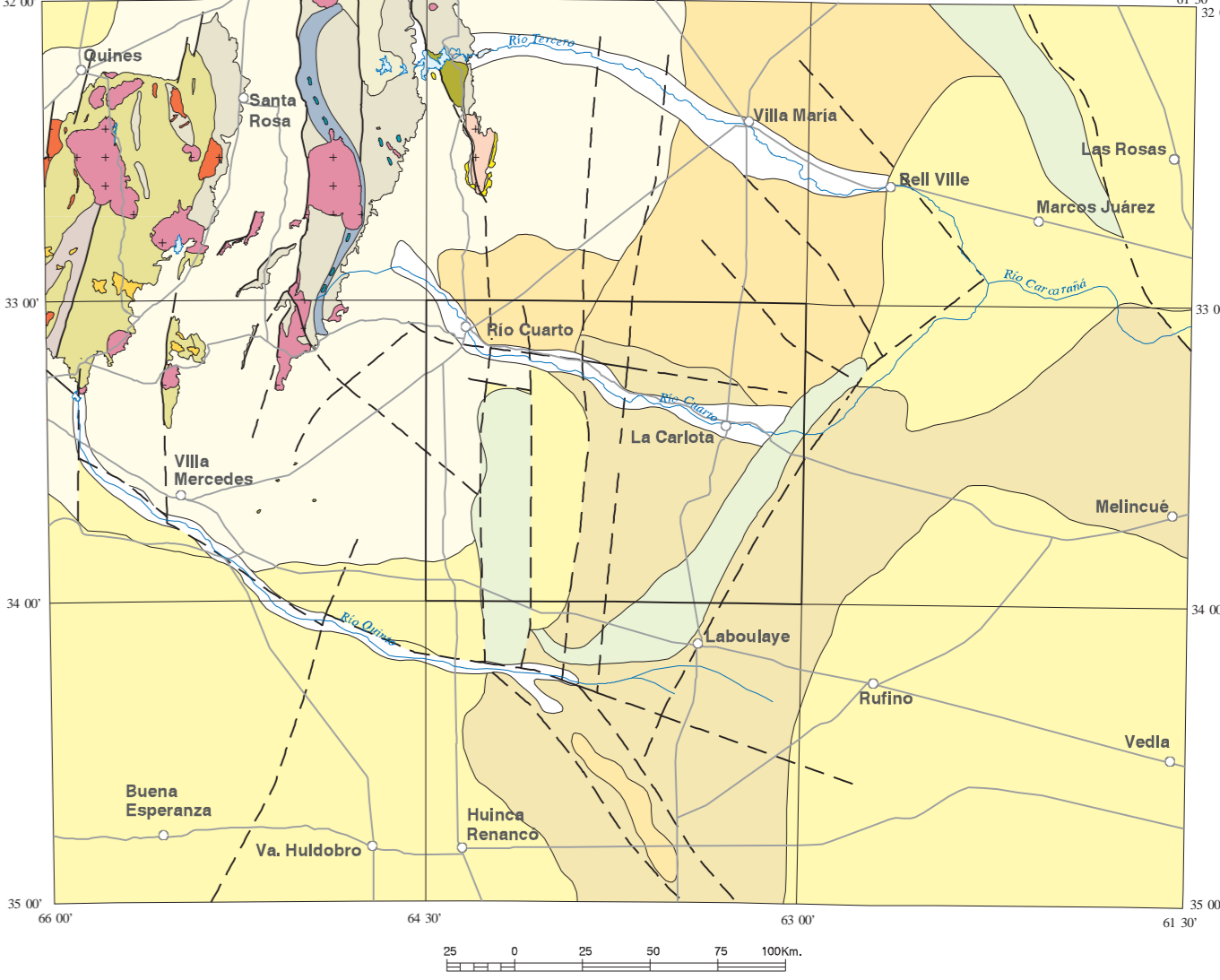
DIAGRAMA DE LOCALIZACION



DATUM ALTIMETRICO (vertical) P.A.R.N.: Referido al nivel del mar como horizonte hipsométrico adoptado en el año 1924 para Mar del Plata
DATUM GEODESICO (horizontal): Campo Inchauspe 1989
INFORMACION TOPOGRAFICA: CARTA I.G.M. RIO CUARTO (3363-III) ESCALA 1:250.000

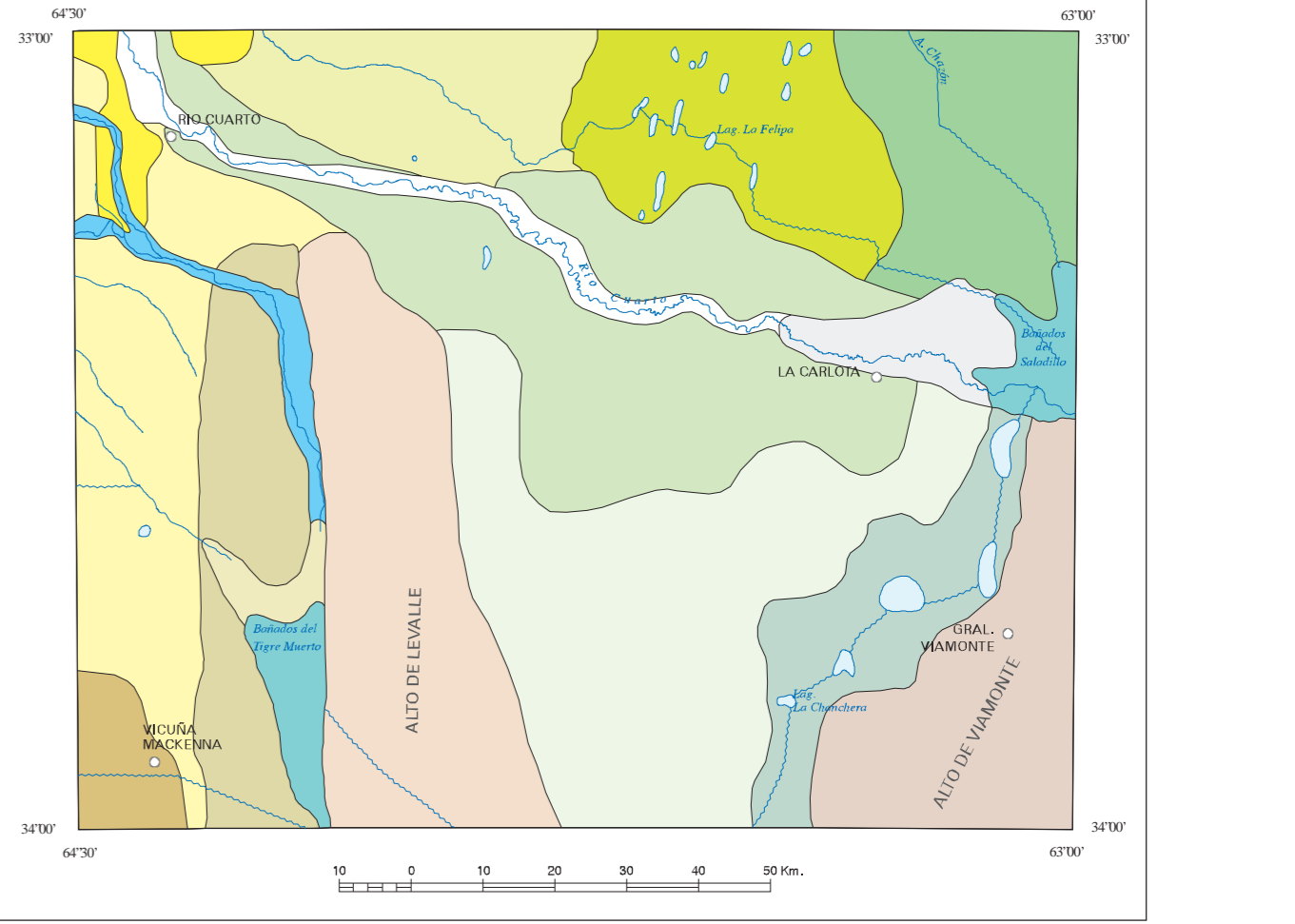
TRATAMIENTO INFORMÁTICO: UNIDAD SENSORES REMOTOS Y SIG. IGRM
EDICIÓN DIGITAL: Daniel Muñoz, Carla Demaria y María I. Oñino.
EDICIÓN: 28 de Agosto 2005

ESQUEMA REGIONAL



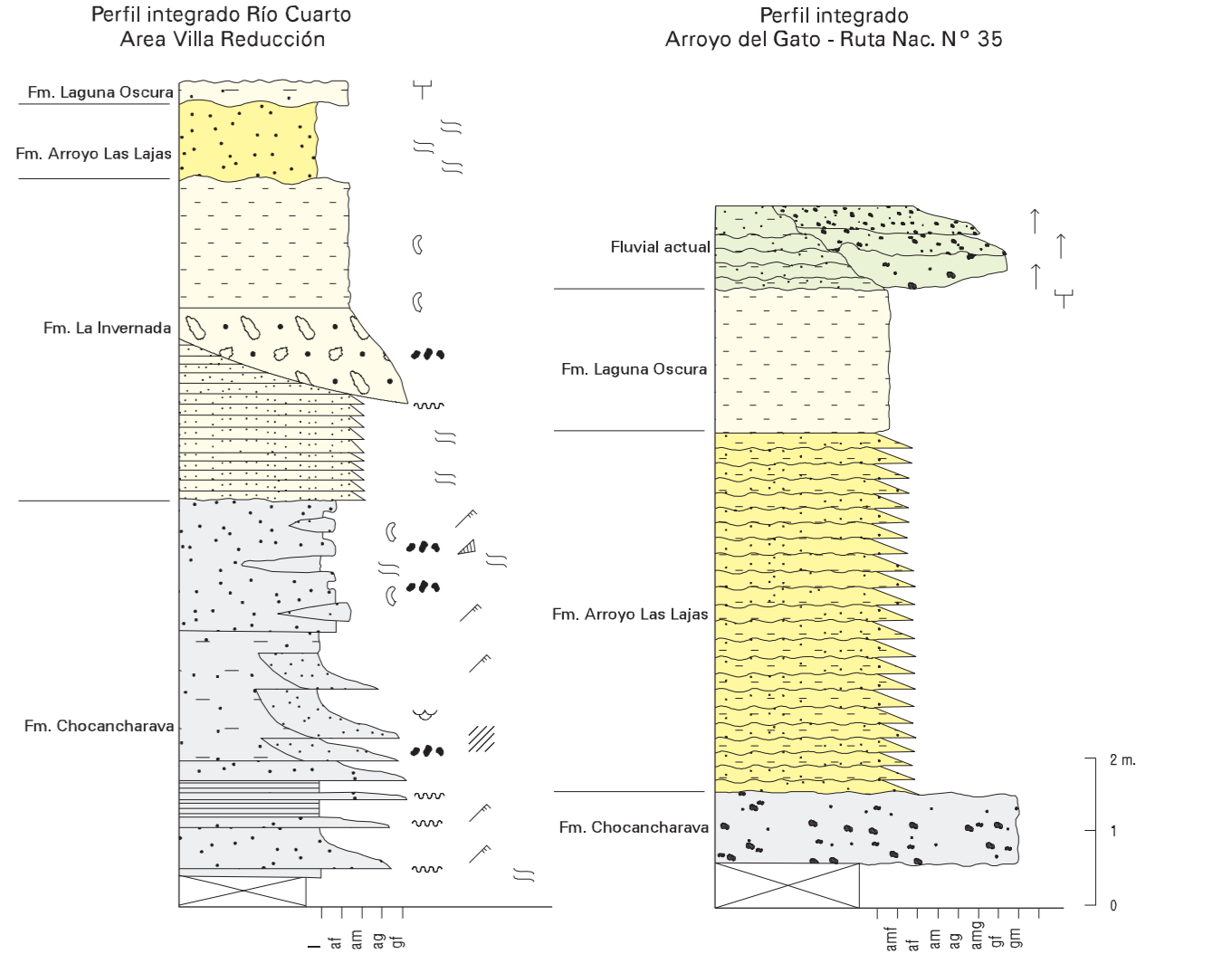
- CUATERNARIO**
Depósitos fluviales
Depósitos fluvio-éolicos
Depósitos medanosos
Depósitos pélicos y palustres con interglaciaciones eólicas
Depósitos de derrames y lagunas con interglaciaciones eólicas
Depósitos eólicos con paleocauces profundos
- REFERENCIAS**
Sedimentario
Volcánico-sedimentario
Carbonífero-Permiano
Sedimentario
Devónico
Granulados a.l.
Ordovícico
Granulados a.l.
Fajas miloníticas
- ROCAS METAMÓRFICAS**
Cambriico
Granulitos
Proterocámbriico-Cambriico
Gneiss
Complejos anatólicos
Complejos metamórficos medio-alto grado
Complejos metamórficos bajo grado

ESQUEMA GEOMORFOLOGICO



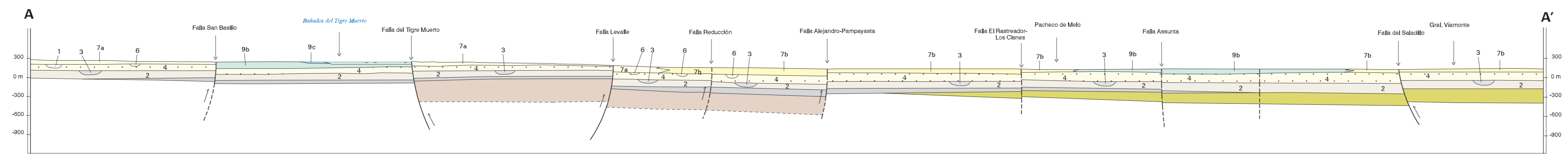
- E - LLANURAS EOLICAS BIEN DRENADAS**
Alto estructural con depósitos subaerolíticos
Planicie suavemente ondulada de Matón
Planicie con médanos
Alto estructural de Lavalle
Planicie arenosa con duras parábolicas
- REFERENCIAS**
Planicie mediana con paleocauces coluviales
Planicie mediana con paleocauces anegados
Depresión oriental La Chanchera - La Brava
Planicie con drenaje anillo de Chazón
Sistema lagunar La Falpa
- F - LLANURAS FLUVIALES**
Faja fluvial del río Cuarto
Derrames del río Cuarto
- FIE - LLANURAS FLUVIO-EOLICAS IMPERFECTAMENTE DRENADAS**
Pabederrames con cubra lésica
Fajas y abanicos de derrames actuales
Baños del Tigre Muerto
Llanura mediana con bajos anegadizos
Planicie elevada de Vilamonte

PERFILES COLUMNARES



- REFERENCIAS**
Páramo
Laminación paralela
Discordancia erosiva
Estratificación cruzada
Arrietas
Acresión lateral
- REFERENCIAS**
Intracantos pélicos
Gradación directa
Conocición
Bioturbación
Gasterópodos

PERFIL TRANSVERSAL



- REFERENCIAS**
Fm. Tigre Muerto
Fm. Paraná
Fm. Mariano Boedo - Chaco
- ESCALA HORIZONTAL 1:250.000
ESCALA VERTICAL 1:50.000