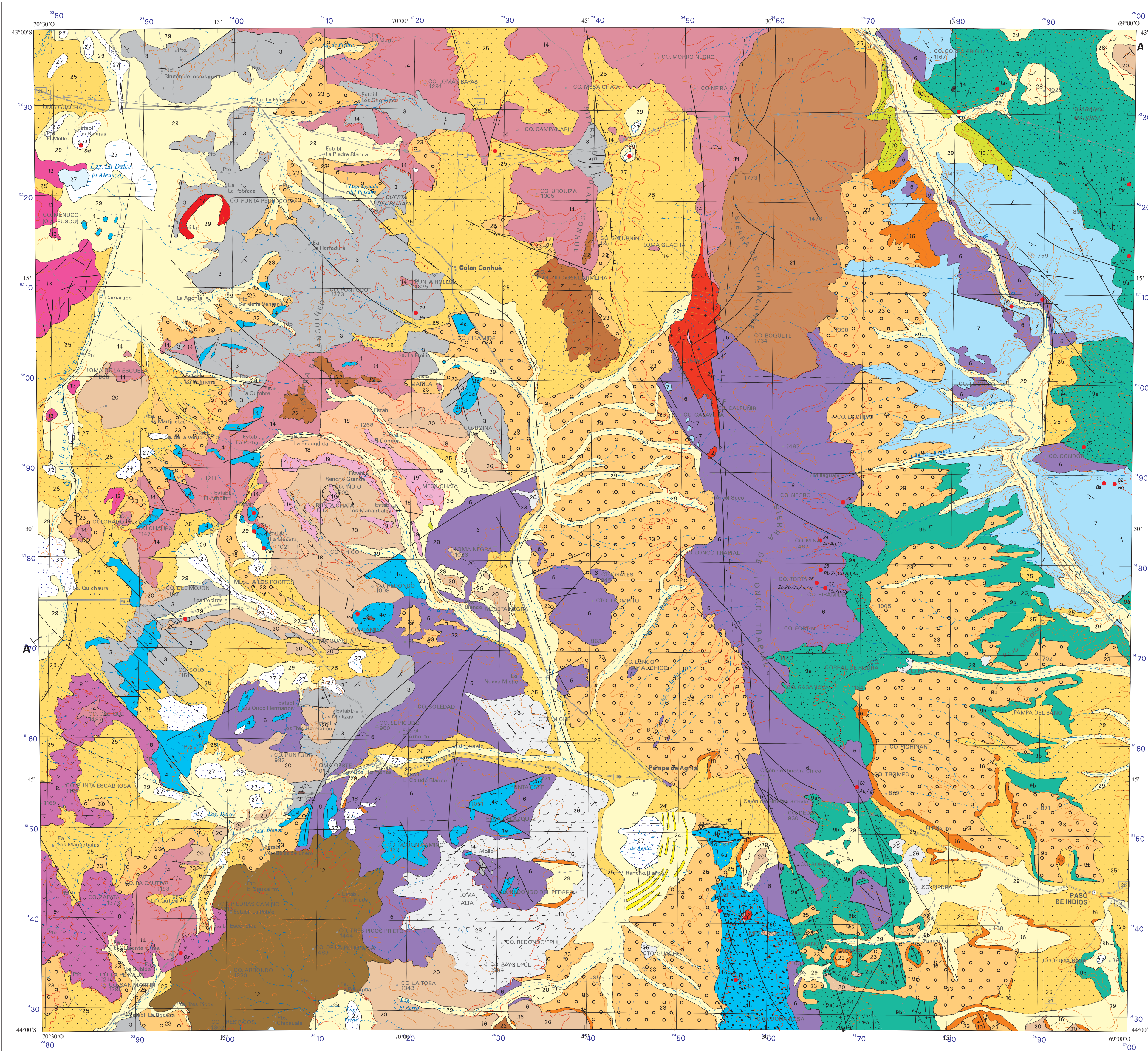


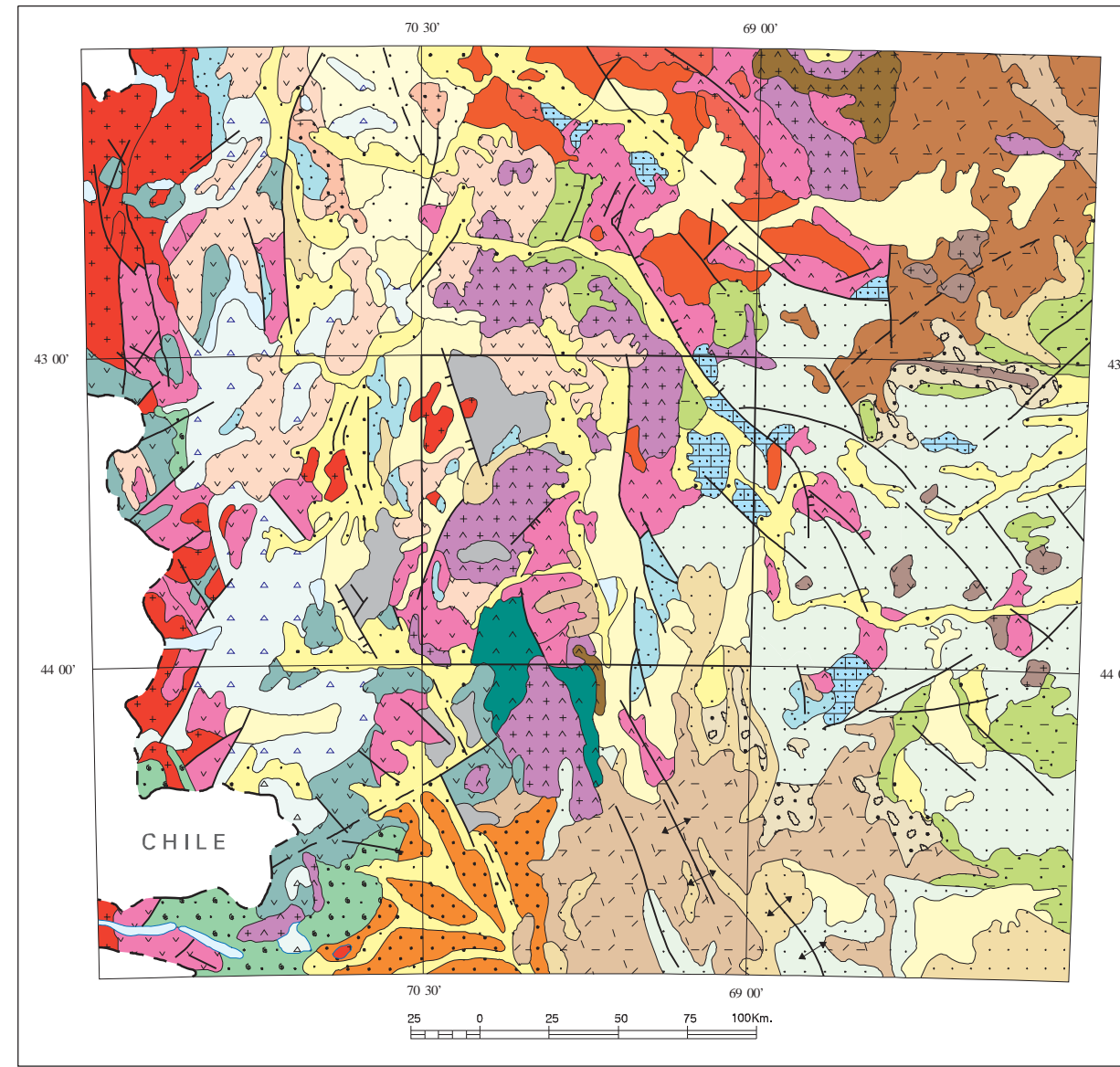
**CUADRO ESTRATIGRAFICO**

PERIODO	SUBPERIODO	CUADRO ESTRATIGRAFICO		
		21	28	29
CUATERNARIO	HOLOCENO	21	28	29
	PLEISTOCENO	21	28	29
	PLEISTOCENO	21	28	29
NEOGENO	PLIOCENO	21	28	29
	MIOCENO	21	28	29
TERCIARIO	OLIGOCENO	21	28	29
	EOCENO	21	28	29
PALEOGENO	PALEOCENO	21	28	29
	SUPERIOR	21	28	29
CRETACICO	INFERIOR	21	28	29
	MALM	21	28	29
JURASICO	DOGGER	21	28	29
	LIASICO	21	28	29
PALEOZOICO SUP.	CARBONIFERO	21	28	29
	INFERIOR	21	28	29
PRECAMBRICO		21	28	29

29 DEPOSITOS ALUVIALES (continental). Gravas, arenas, limas y arcillas.  
 28 DEPOSITOS DE ABENTAMIENTOS (continental). Bloques, arcillas y limas.  
 27 DEPOSITOS BALANZOS (continental). Limas salinas, evaporitas.  
 26 BASALTOS HOLOCENOS: Basaltos obisobos variolares.  
 25 DEPOSITOS DEL SEGUNDO NIVEL (continental). Gravas, fanglomerados y arenas gruesas.  
 24 CORDONES PREFIETICOS (continental). Pofitas.  
 23 DEPOSITOS PLEISTOCENOS ANTIGUOS (continental). Gravas, fanglomerados y arenas gruesas.  
 22 FORMACION ERILLER. Basaltos.  
 21 FORMACION MIRADOR. Basaltos, tobas.  
 20 FORMACION LA VASCONA. Basaltos.  
 19 FORMACION MESA CAÑADA. Trazales y tobas.  
 18 FORMACION CAÑADON PELADO (continental). Conglomerados, arenas tobáceas y tobas.  
 17 COMPLEJO SIENO TAPERA DE BURGOS. Diques, monodolitas, tobas, granoditas.  
 16 GRUPO SARMIENTO. Tobs, tobas arenas, arenas, limas tobáceas.  
 15 FORMACION EL BUTRE. Basaltos alóctonos, gabros, igneolitas, andesitos y basaltos.  
 14 FORMACION LA CAUTIVA. Diques, robletes, robletes, igneolitas, andesitos y basaltos.  
 13 FORMACION ALEJANDRO. Granoditas, granitos, tonalitas.  
 12 FORMACION TRES PICOSES FRETO. Basaltos, tobas, arenitas.  
 11 FORMACION LEFRAN (marino). Arenitas, limas, arenas, arenas finas a medianas, arenas conglomeradas.  
 10 FORMACION PAGO DEL SAPO (marino bioturbado-continental). Arenas gruesas a finas, arenas conglomeradas, conglomerados finos, limas y arcillas.  
 9 FORMACION CESO BARCO (continental). Tobs, tobas arenas, tobas radiolíticas, arenas tobáceas.  
 8 FORMACION LOS ACORES (continental). Conglomerados polifásicos gruesos a medianos, arenas conglomeradas, tobas arenas y arenas.  
 7 FORMACION DON JUAN. Andesitos, diques, tobas, brechas volcánicas desoladas.  
 6 FORMACION CAÑADON ASPHALTO (continental). Arenas, arenas calcáreas, arenas tobáceas, tobas, conglomerados, calizas, basaltos.  
 5 FORMACION LONCO TRAPAL. Andesitos, basaltos, gneolitos y tobas.  
 4 COMPLEJO CRESTA DE LOS BOCQUES. Gabros, diques, diabases, (175-145 a 200-130 MA).  
 3 FORMACION OSTA ARENA (marino de baja profundidad). Arenas finas a medianas.  
 2 GRANITOS SOPALCOCHOS. Granitos de grano mediano a grueso.  
 1 FORMACION CUSHAMEN. Esquistos y filitas.



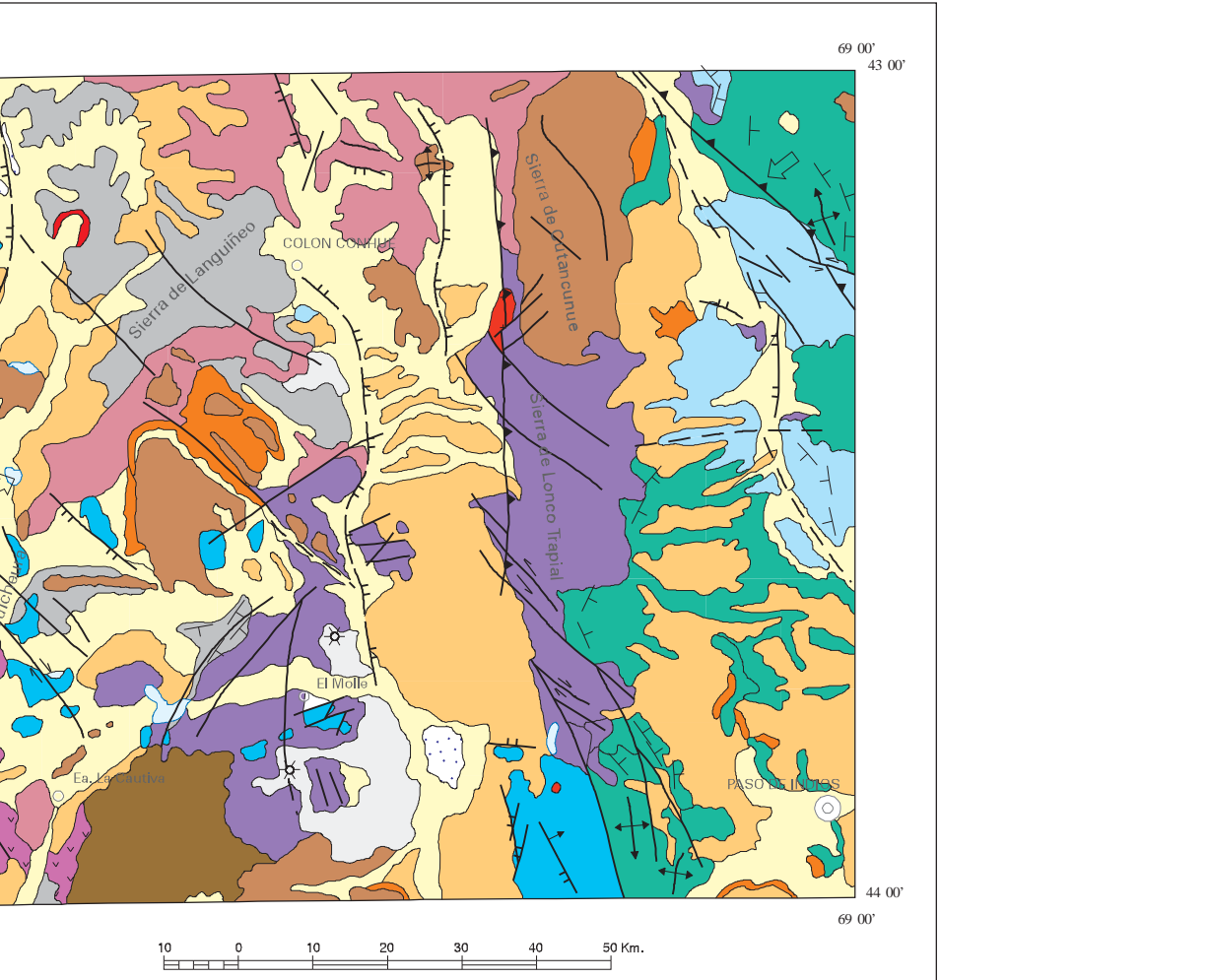
**ESQUEMA REGIONAL**



**REFERENCIAS**

Depósitos de remoción en masa.	Basaltos del Somuncura.	Sedimentas marinas epiliticas y químicas. Cretácico inferior.
Depósitos eólicos.	Vulcanitas básicas y ultrabásicas Paleógenas.	Sedimentas continentales epiliticas y calizas. Jurásico superior (Malm).
Depósitos aluviales y coluviales.	Sedimentas continentales epiliticas y proclásticas paleógenas.	Vulcanitas mesolíticas a básicas jurásico inferior a medio (Dogger) y Andesit. E. Extrandinas.
Depósitos aluviales.	Vulcanitas ácidas y mesolíticas eoterciarias.	Sedimentas marinas epiliticas. Jurásico inferior (Lias).
Conglomerados pleistocenos.	Sedimentas marinas y continentales del Cretácico superior.	Granitoides del Paleozoico superior.
Depósitos glaciares pleistocenos.	Granitoides del batolito andino Cretácico.	Granitoides del Paleozoico superior.
Basaltos indiferenciados del Terciario superior.	Basaltos Cretácicos.	Sedimentas marinas y continentales del Terciario superior.
Basaltos oligo-pliocenos del Chubut central.	Vulcanitas mesolíticas Cretácicas.	Granitoides del Paleozoico inferior.
Vulcanitas e intrusivos básicos y mesolíticos.	Sedimentas continentales epiliticas. Cretácico inferior a medio.	Metarrolitas de grado bajo a alto y granitoides proterozoicos.

**ESQUEMA TECTONICO**



**REFERENCIAS**

Depósitos aluviales y coluviales indiferenciados.	Vulcanitas básicas terciarias.	Sedimentas continentales y marinas cretácicas.
Depósitos salinos.	Sedimentas epiliticas y proclásticas terciarias.	Sedimentas continentales. Jurásico superior.
Depósitos holocenos.	Vulcanitas ácidas a mesolíticas terciarias.	Vulcanitas mesolíticas a básicas. Jurásico medio.
Depósitos de segregación indiferenciados. Pleistocenos.	Granitoides cretácicos.	Sedimentas marinas y continentales. Jurásico inferior.
Granitoides terciarios.	Vulcanitas mesolíticas cretácicas.	Sedimentas marinas y continentales. Carboníferas.
	Vulcanitas básicas cretácicas.	Granitoides eopaleozoicos.

**REFERENCIAS GEOLOGICAS**

FALLAS	CONTACTOS
Falla	Concordante
Falla supuesta	Discordante
Falla con indicación de labio hundido	Contacto intrusivo
Falla con indicación de labio hundido supuesta	
Falla con indicación de labio hundido e inclinación	<b>ESTRUCTURAS MENORES</b>
Falla de desplazamiento descriptivo	Estriación con rumbo e inclinación
Falla de desplazamiento levogiro	Curva de nivel
Contorno	Punto negro
Dirección de flujo de coladas basálticas	Dirección de flujo de coladas basálticas
Falla inversa con indicación de labio hundido	
Falla inversa con indicación de labio hundido	
Anticlinal volcánico	
Sinclinal	

**REFERENCIAS CARTOGRAFICAS**

Limite interdepartamental	Curva de nivel de equidistancia
Cabeceera de departamento	Punto trigonométrico
Casa o edificio	Red de nivelación
Ruta Nacional	Indicador de altitud
Ruta Provincial	Curso de agua permanente
Camino pavimentado	Curso de agua transitorio
Camino comunal	Lago o laguna permanente
Camino de tierra	Lago o laguna intermitente
Huella o senda	Baldíos
Línea de alta tensión	
Curva de nivel directo y cota	

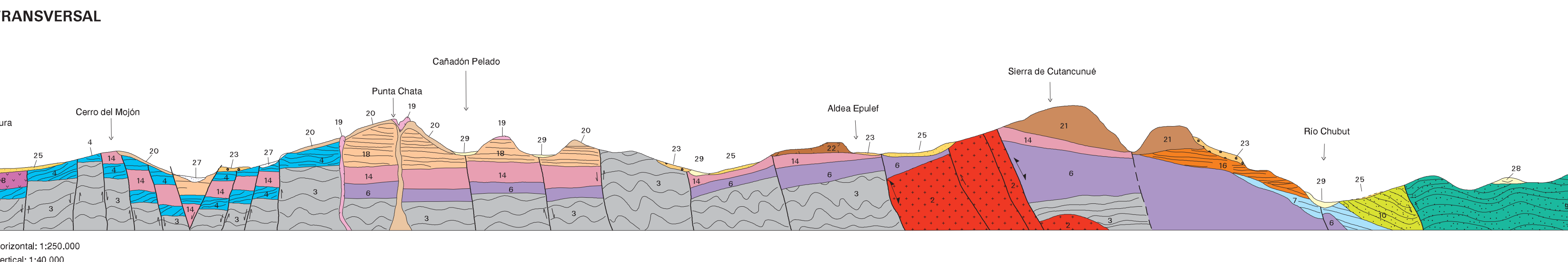
**UBICACION GEOGRAFICA**

**DIAGRAMA DE LOCALIZACION**

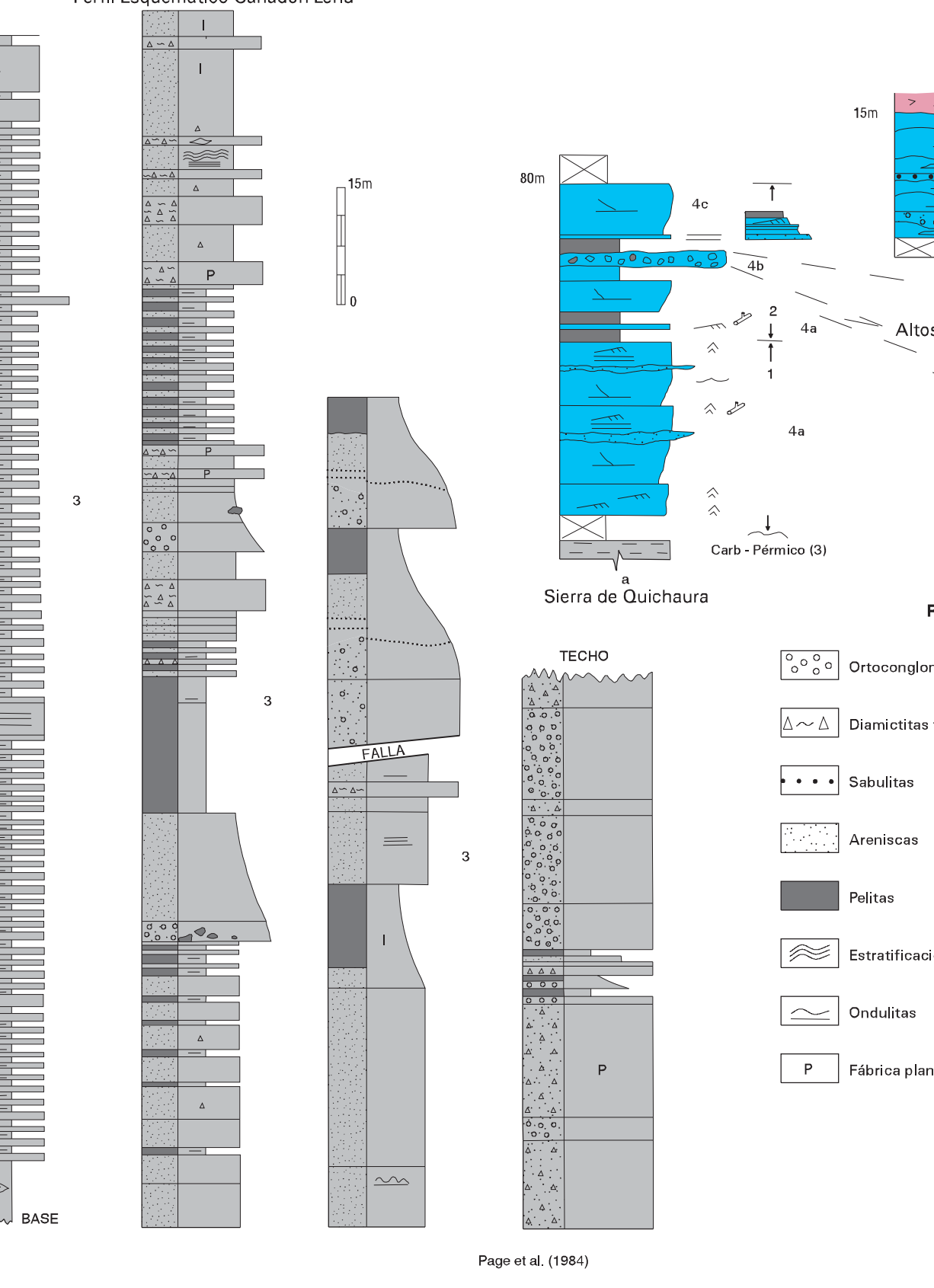
**ABREVIATURAS**

A. Arroyo	Ag. Agua	Alm. Almadén	CO. Cerro
CTD. Camino	Cid. Ciudad	Est. Estación	Estab. Establecimiento
Lag. Laguna	Pol. Pólice	Pla. Puerto	Sa. Sierra

Programa Nacional de Cartas Geológicas Ley N. 24.224 de Reordenamiento Minero  
 ESCALA 1:250.000  
 PROYECCION GAUSS-KRUGER EQUIDISTANCIA 60.000 / 200 METROS  
 NORMAS, DIRECCION Y SUPERVISION DEL IGRM Geología: Diego Silva Nieto.



**PERFILES COLUMNARES**



TREATAMIENTO INFORMÁTICO: SECTOR SENSORES REMOTOS Y SIG. IGRM 19-JUL-1999