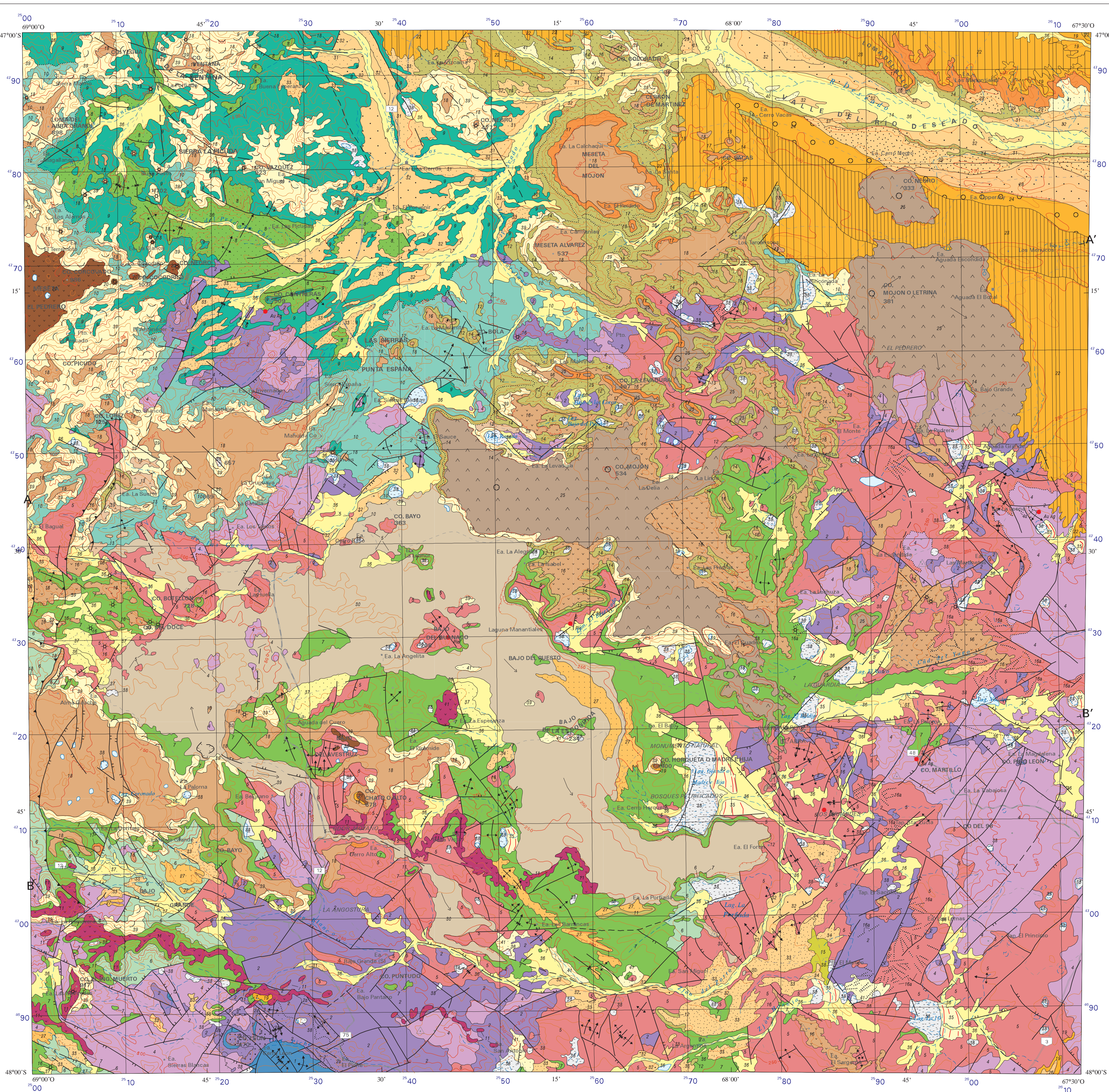




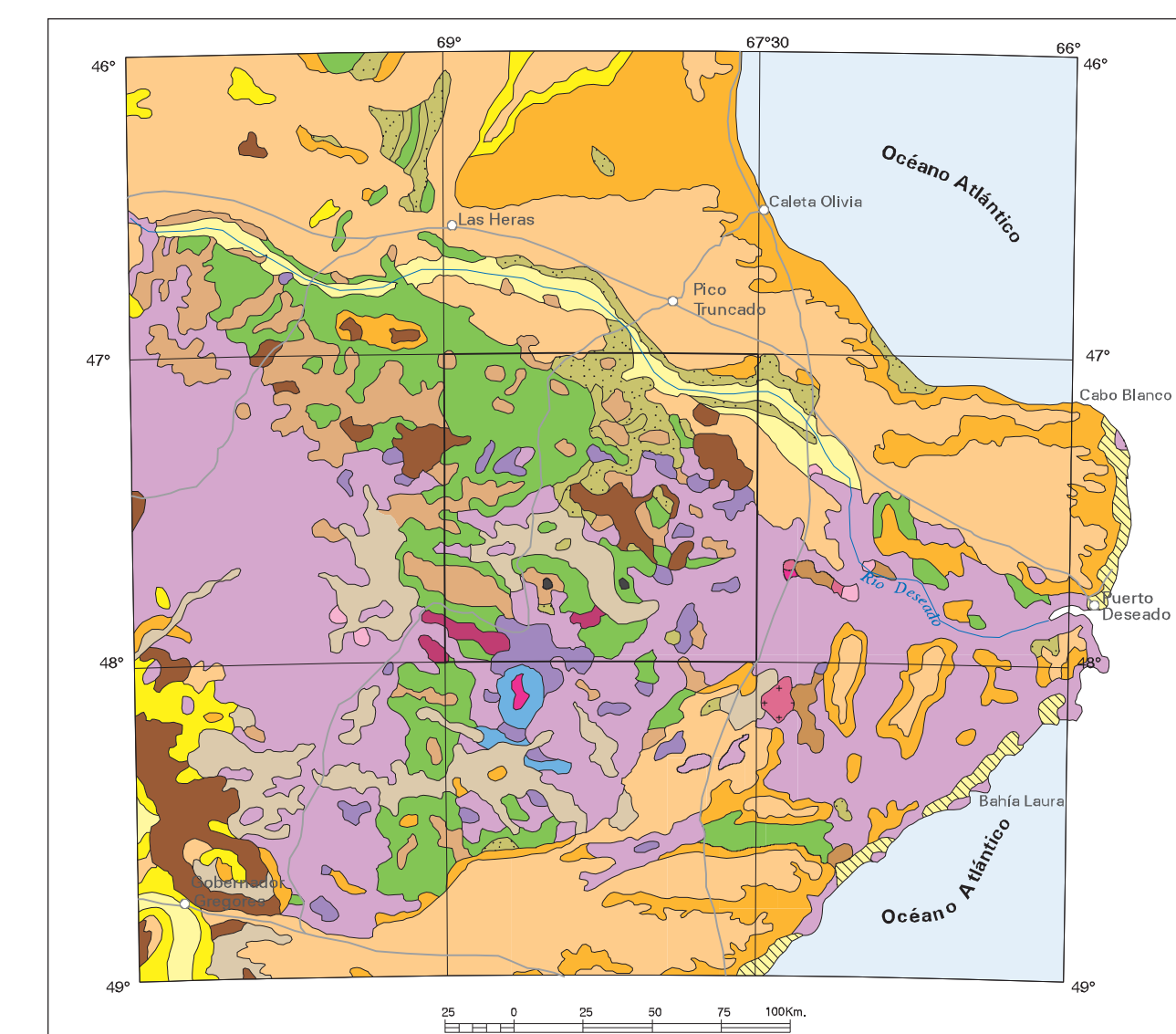
CUADRO ESTRATIGRAFICO

CENozoico	CUATERNARIO			
	Holoceno	36	37	38
Pleistoceno	Superior	30	34	32
	Inferior	26	27	28
NEOGENO	Plioceno			
	Superior	24	25	29
Mioceno	Superior	20	21	22
	Inferior	16	17	18
PALEOGENO	Eoceno-Oligoceno			
	Superior	10	11	12
Paleoceno	Superior	14	15	16
	Inferior	13	14	15
CRETACICO	Maastrichtiano			
	Superior	9	10	11
Campaniano	Superior	8	9	10
	Inferior	7	8	9
Aptiano	Superior	6	7	8
	Inferior	5	6	7
Barremiano	Superior	4	5	6
	Inferior	3	4	5
Niocomiano	Superior	2	3	4
	Inferior	1	2	3
Turoniano	Superior	1	2	3
	Inferior	1	2	3
Malm	Superior	1	2	3
	Inferior	1	2	3
Dogger	Superior	1	2	3
	Inferior	1	2	3
JURASICO	Superior	1	2	3
	Inferior	1	2	3

41 DEPOSITOS ALUVIALES Y COLUVIALES INDEFINIDOS. Arenas finas a medianas, limos y arcillas subterráneas; nodulos dispersos.
42 DEPOSITOS ESCOSOS. Arenas finas a medianas.
39 MATERIAL DE DERRUMBES Y DESLIZAMIENTOS. Bloques.
38 SEDIMENTOS FINOS DE BALDOS Y LAGUNAS. Limos y arcillas.
37 DEPOSITOS DE CONOS ALUVIALES. Arenas y gravas; limos y arcillas subterráneas.
36 DEPOSITOS DE PLANICIES ALUVIALES. Arenas finas a gruesas, gravas, limos y arcillas.
35 DEPOSITOS DE ANTIGUAS PLAYAS Y CORDONES LITORALES LACUSTRES. Arenas finas, limos y arcillas; cordones de gravas finas con matriz arenosa.
34 33 DEPOSITOS QUE CUBREN NIVELES DE PEDIMENTOS (Niveles II y III). Gravas con matriz arenosa y limos, y arenas.
32 31 DEPOSITOS DE TERRAZAS FLUVIALES DEL RIO DESEADO (Niveles VI y VII). Gravas arenosas, arenas finas a gruesas subterráneas, escosos limos y arcillas.
30 BASALTO LA ANGELITA. (Continental). Basaltos olivínicos.
29 28 DEPOSITOS DE TERRAZAS FLUVIALES DEL RIO DESEADO (Niveles IV y V). Gravas con matriz arenosa y arenas.
27 DEPOSITOS QUE CUBREN NIVELES DE PEDIMENTOS (Nivel I). Gravas con matriz arenosa, arenas.
26 FORMACION LA AVENIDA. (Continental). Gravas medianas a gruesas con matriz arenosa.
25 BASALTO CERRO MOJON. (Continental). Basaltos olivínicos.
24 23 22 DEPOSITOS DE TERRAZAS FLUVIALES DEL RIO DESEADO (Niveles I y II). Gravas; gravas arenosas y arenas.
21 FORMACION MADRE E HIA. Folias laminares, volcánicas y foliolitas.
20 BASALTO DEL PEDREGO (Continental). Basaltos olivínicos.
19 FORMACION MONTE LEON. (Marina). Arcillas, tobos, coqueas y arenosas.
18 BASALTO ALBA GAUCIA. (Continental). Basaltos olivínicos y basaltos.
17 FORMACION (GRUPO) BARRIAMENTO. (Continental). Tobos, cineritas, arcillas silíceas y terrícolas.
16 BASALTO CERRO DEL DOCE. (Continental). Basaltos olivínicos. 16a Chimeneas y diques.
15 FORMACION PUESTO DEL MUSEO. (Marina). Arenas, coqueas y arcillas.
14 FORMACION RIO CHICO. (Continental). Tobos, chonitas, arenas finas a medianas, arcillas.
13 BASALTO LA LEVADURA. (Continental). Basaltos olivínicos.
12 FORMACION SALAMANCA. (Marina). Arenas finas a medianas, arcillas, arenosas coqueadas.
11 BASALTO LAS MERCEDES (Continental). Basaltos olivínicos.
10 9 8 GRUPO CHUBUT.
9 FORMACION LAGUNA PALACIOS. (Continental). Tobos, cineritas, tufas volcánicas.
8 FORMACION BAJA GRANDE. (Continental). Tobos, tufas, arenas y conglomerados escosos (subterráneos).
7 FORMACION LA MATA. (Continental). Tobos, cineritas, argamones y tufas; depósitos intercalados de granitos ródicos.
6 5 4 GRUPO BAHIA LAURA.
5 FORMACION MATILDE. (Continental). Igneitas, argamones y tufas; depósitos intercalados de granitos ródicos.
4 FORMACION CHON ARE. (Continental). Igneitas, argamones y tufas ródicos; arenas, tufas y pedregos.
3 2 FORMACION CERRO LEON. (Continental). Piedras arenosas, diabases.
2 FORMACION BAJA POBRE. (Continental). Basaltos, andesitas, argamones volcánicos; 2a Interstratificación.
1 FORMACION ROCA BLANCA. (Continental). Tobos, arenas, tufas y pelitas.



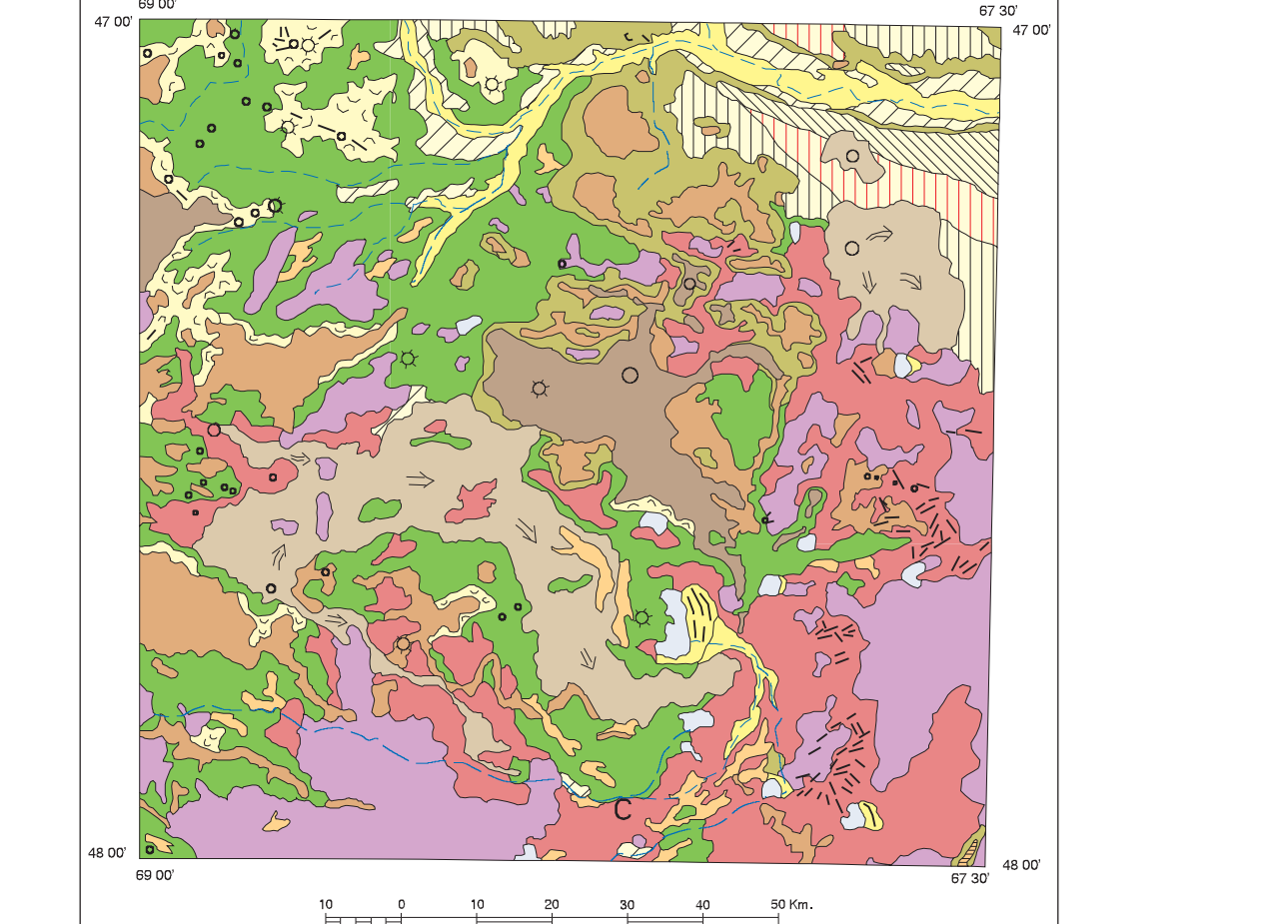
ESQUEMA REGIONAL



REFERENCIAS

Depósitos marinos cuaternarios	Sedimentos continentales pleistocenos	Igneitas y volcánicas jurásicas
Depósitos aluviales cuaternarios	Sedimentos marinos oligo-miocenos	Volcánicas básicas terciarias
Conos intercalados cenozoicos	Basaltos eocenos	Sedimentos lávicos
Basaltos mioceno-pliocenos	Sedimentos continentales paleógenos	Gravados tertiarios
Folias mioceno-pliocenas	Sedimentos marinos paleógenos	Sedimentitas triásicas
Basaltos mioceno-pliocenos	Basaltos supracrísticos	Sedimentitas pélicas
Basaltos mioceno-pliocenos	Sedimentos continentales neoperiódicos cretácicos	Basamento precámbrico-paleozoico inferior

ESQUEMA GEOMORFOLOGICO



REFERENCIAS

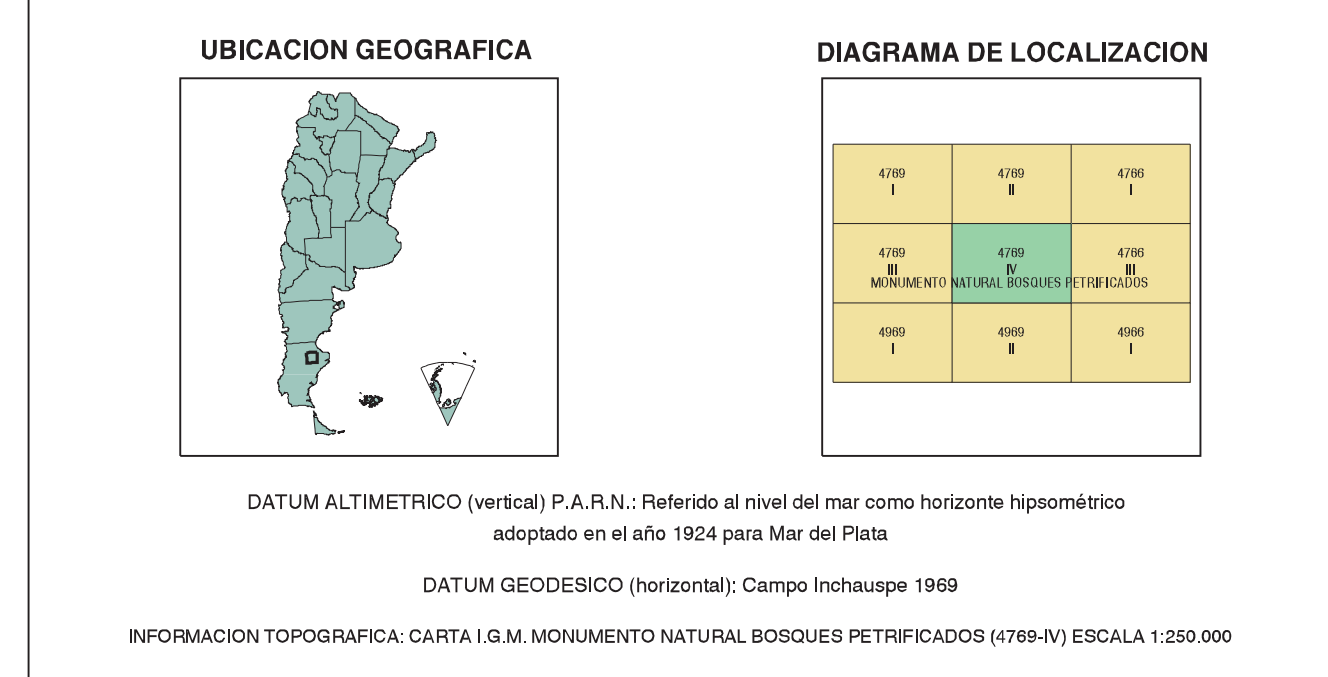
Área de degradación Fm Bajo Pobre y Fm Chon Alta	Fluvio-plioceno (pedimentos de flanco)
Área de degradación Fm La Matilde	Planicies aluviales actuales
Área de degradación de pirroclastos cenozoicos	Niveles III, IV y V
Área de degradación de sedimentos paleógenos	Nivel II
Remanentes de planicies estructurales tónicas mesozoicas y paleógenas	Principales causas de erosión
Planicies estructurales lávico-miocenas	Capura
Plaque de coladas poco modificadas	Bajos endorreicos
Remoción en masa	Playas y cordones litorales lacustres
Conos	
Núcleos	
Crestas de diques basálticos	
Dirección de desplazamiento de las coladas pleistocenas	

REFERENCIAS GEOLOGICAS

FALLAS	CONTACTOS
Falla visible	Normal o concordante
Ism, supuesta, deducida o fosilizada	Discordante
Falla con indicación de facho horizontal visible	Conos y necks volcánicos
	Dirección de desplazamiento de coladas basálticas
	Pliegues
	Anticlinal
	Sinclinal
	Anticlinal con indicación de buzamiento
	Sinclinal con indicación de buzamiento
	Braquistadial simétrico
	ESTRUCTURAS MENORES
	Rumbo e inclinación de la estratificación
	INDICIO Y/O YACIMIENTO MINERAL AFLORANTE
	Referencia al Cuadro Resumen de yacimientos y ocurrencias minerales
	min
	min mineral

REFERENCIAS CARTOGRAFICAS

Casa o edificio	Curva de nivel de equidistancia		
Ruta Nacional	Barranca		
Ruta Provincial	Punto trigonométrico		
Camino pavimentado	Indicador de altitud		
Camino consolidado	Pico surgente		
Huella o senda	Curso de agua transitorio		
Curva de nivel director y cota	Lago o laguna permanente		
	Lago o laguna intermitente		
ABREVIATURAS			
A. Arroyo	Cañ. Cañalón	Ca. Cerro	Est. Estancia
Estab. Establecimiento	GOB. Gobernador	Lag. Laguna	Pto. Puesto
R. Rio	SA. Sierra	Tap. Tapera	Zon. Zanjón

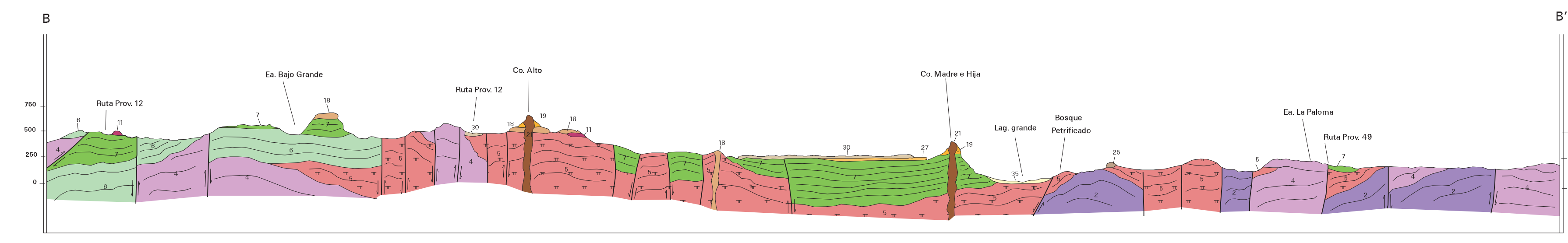
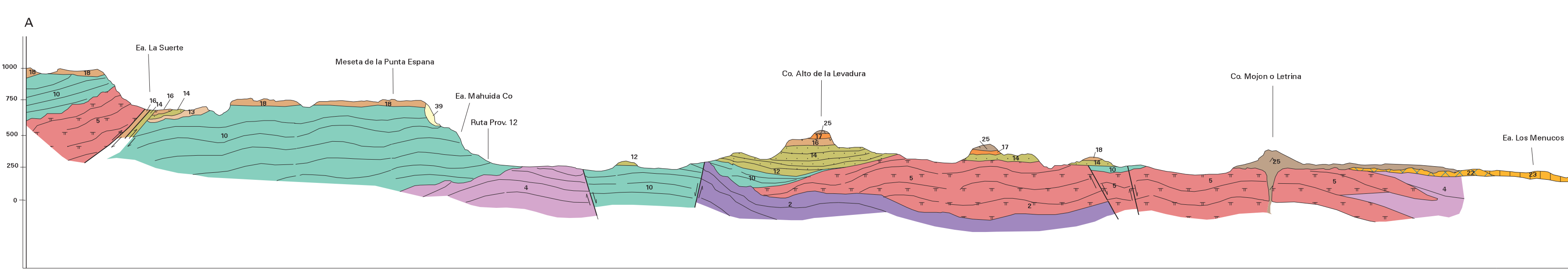


TRATAMIENTO INFORMATICO: SECTOR SENSORES REMOTOS Y SIG. IGRM
19/06/09

Programa Nacional de Cartas Geológicas Ley N. 24.224 de Reordenamiento Mínero
ESCALA 1:250.000
PROYECCION GAUSS-KRUGER EQUIDISTANCIA 50 METROS

NORMAS, DIRECCION Y SUPERVISION DEL IRM
JEFE DE PROYECTO: José L. Panza
GEOLOGIA: José L. Panza
RECURSOS MINERALES: Adolfo Genini

PERFILES TRANSVERSALES



Escala horizontal 1:250.000
Escala vertical 1:25.000

PERFILES COLUMNARES

