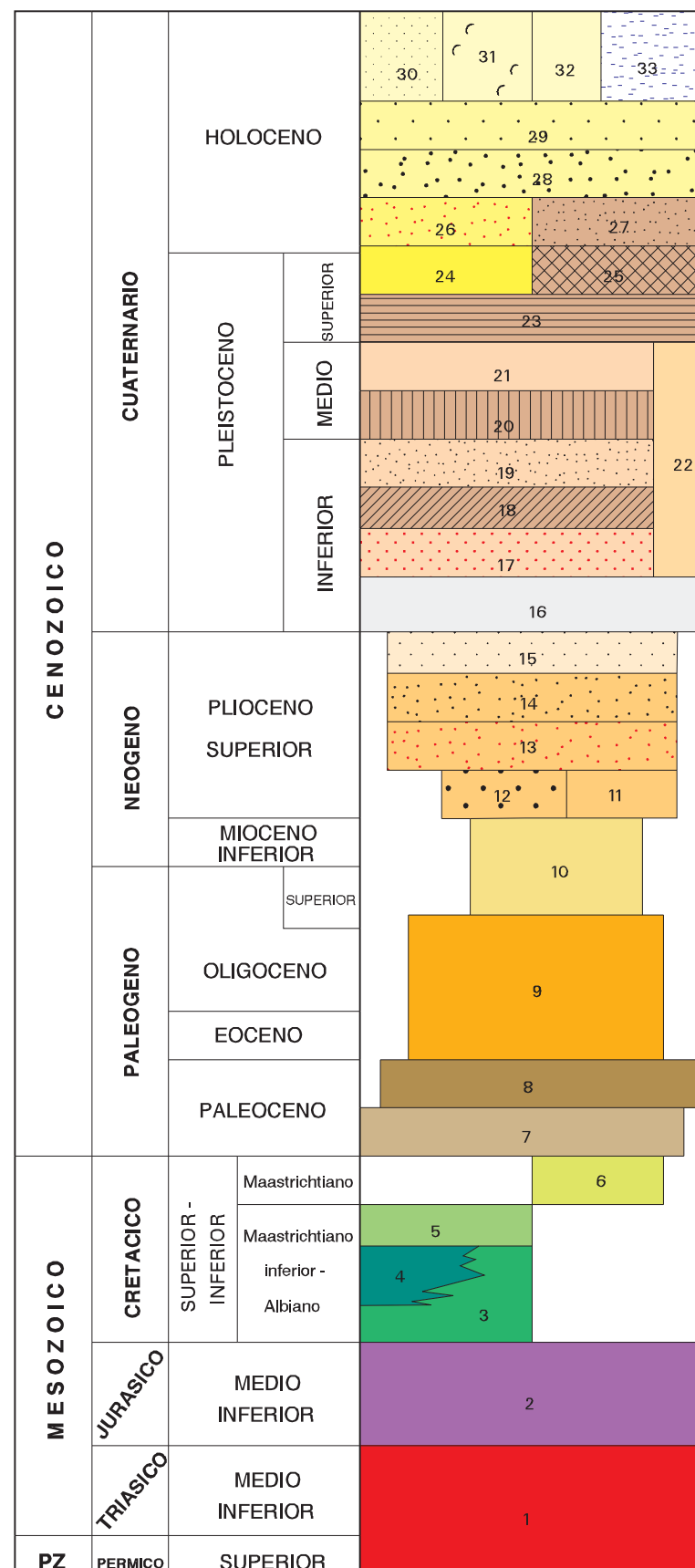
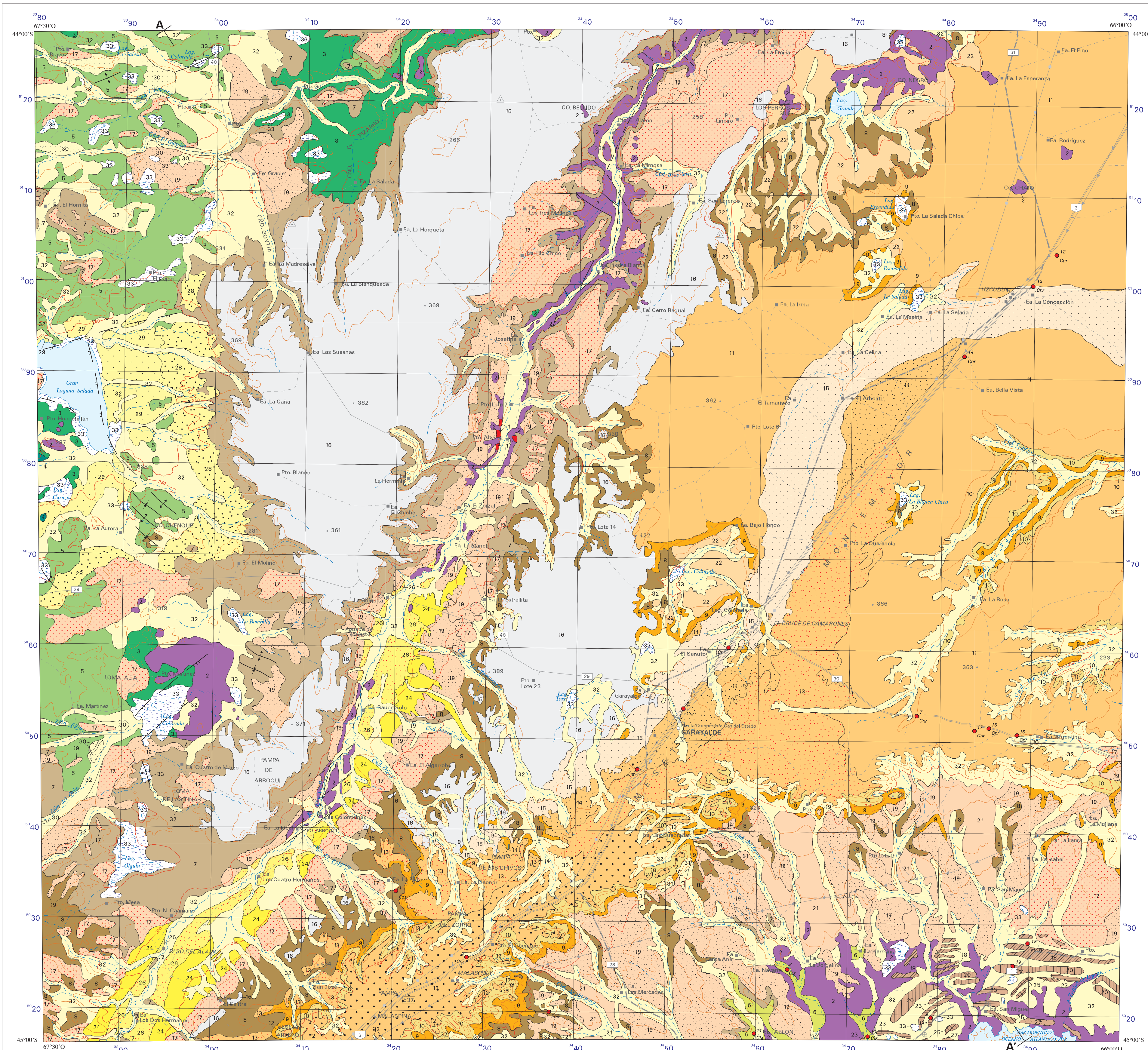


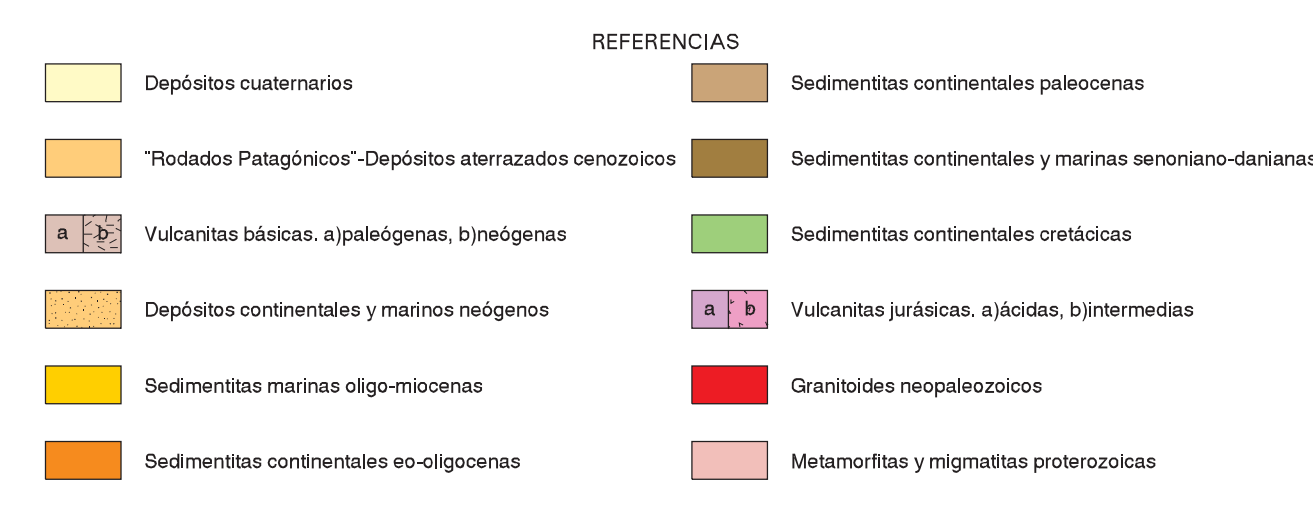
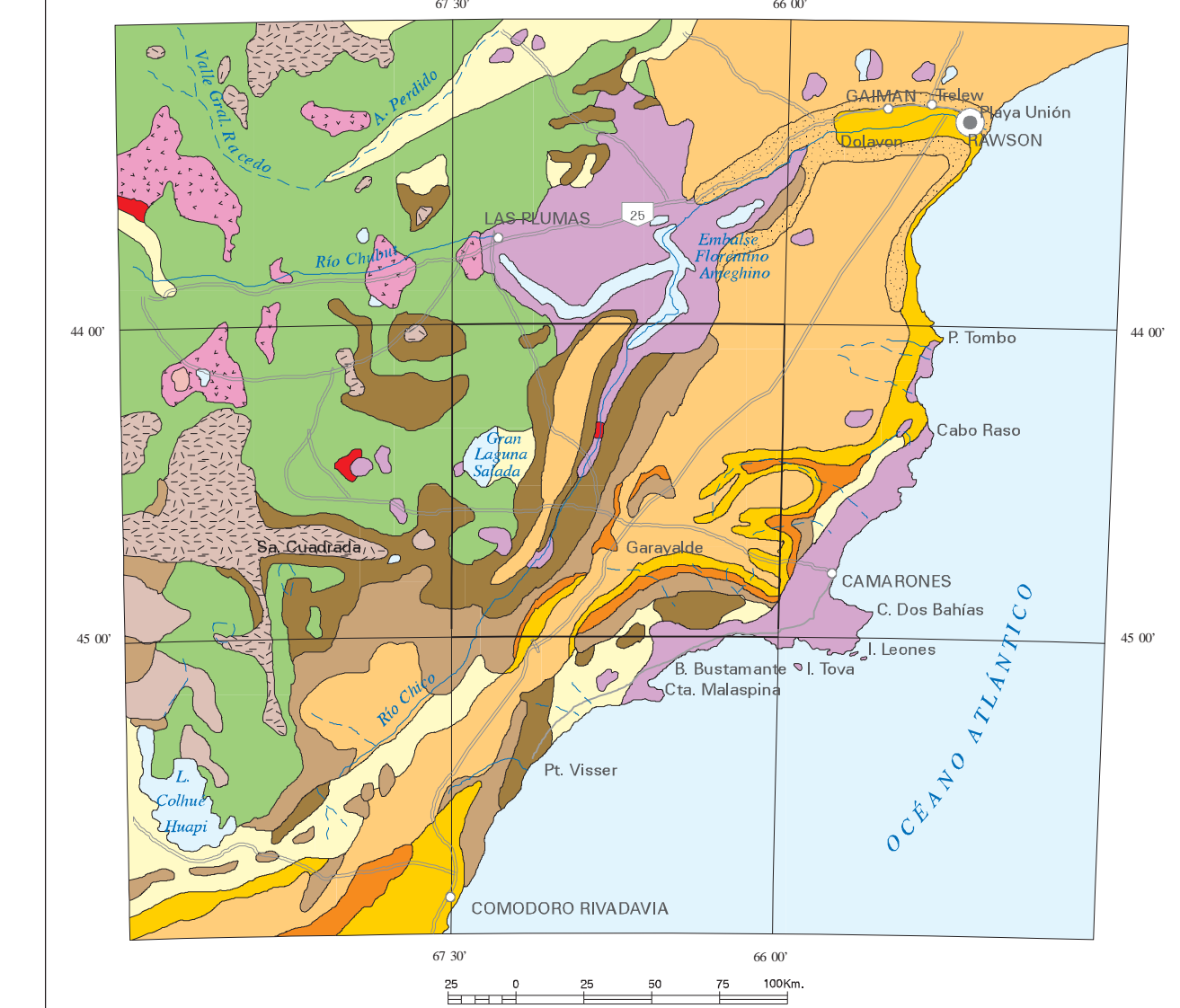
CUADRO ESTRATIGRAFICO



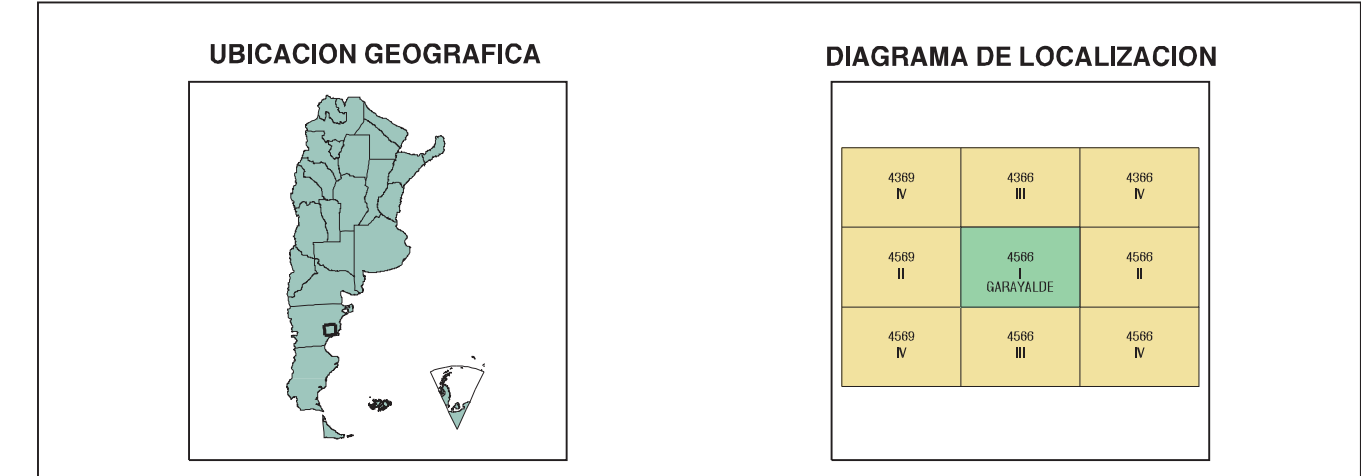
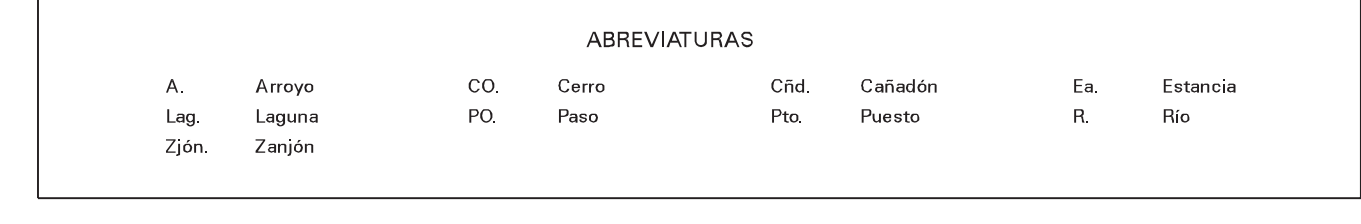
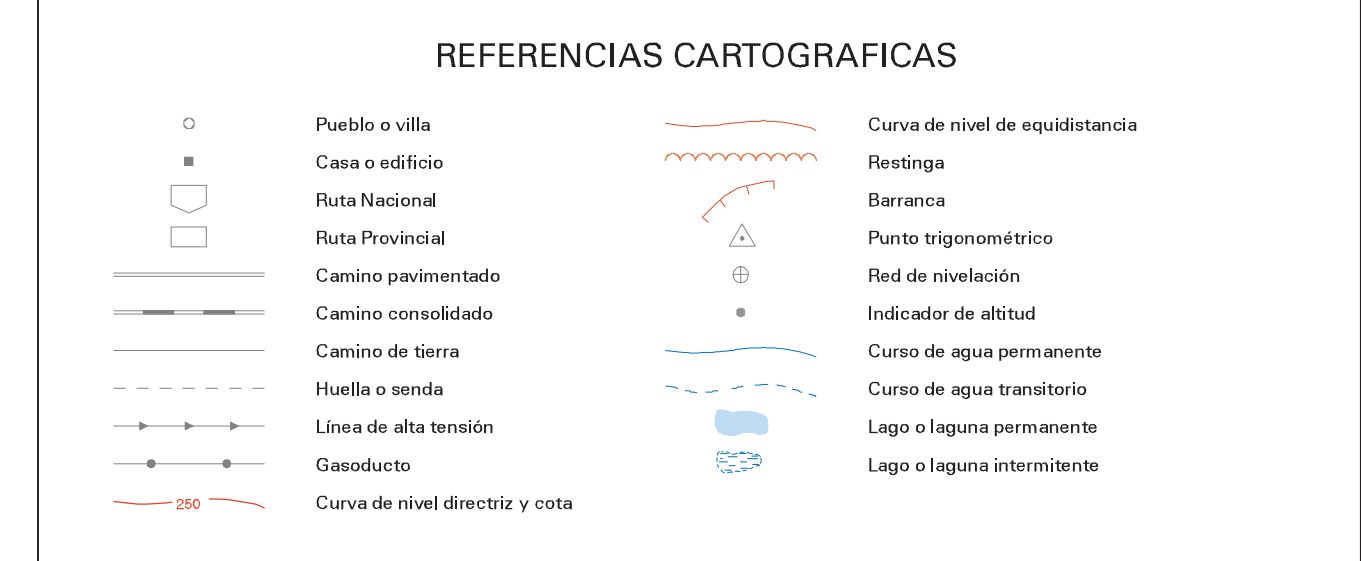
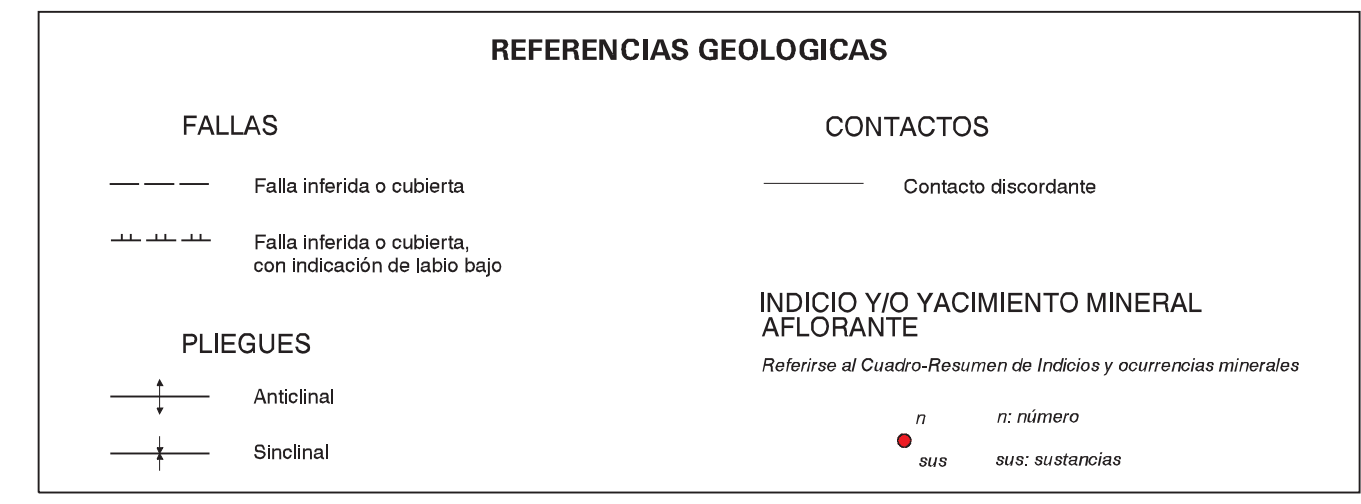
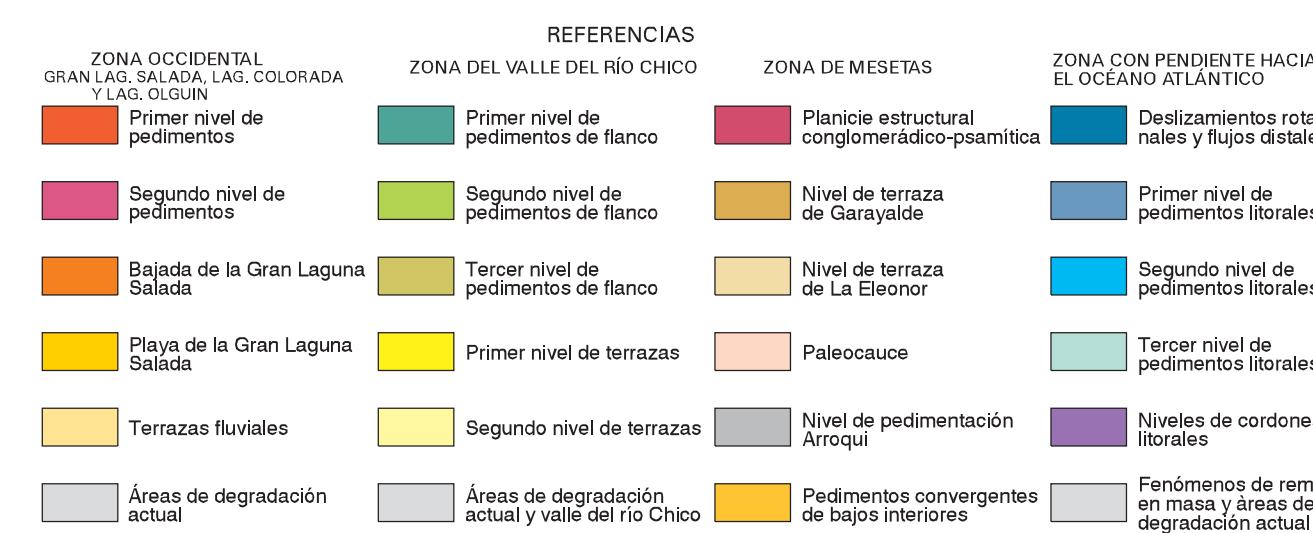
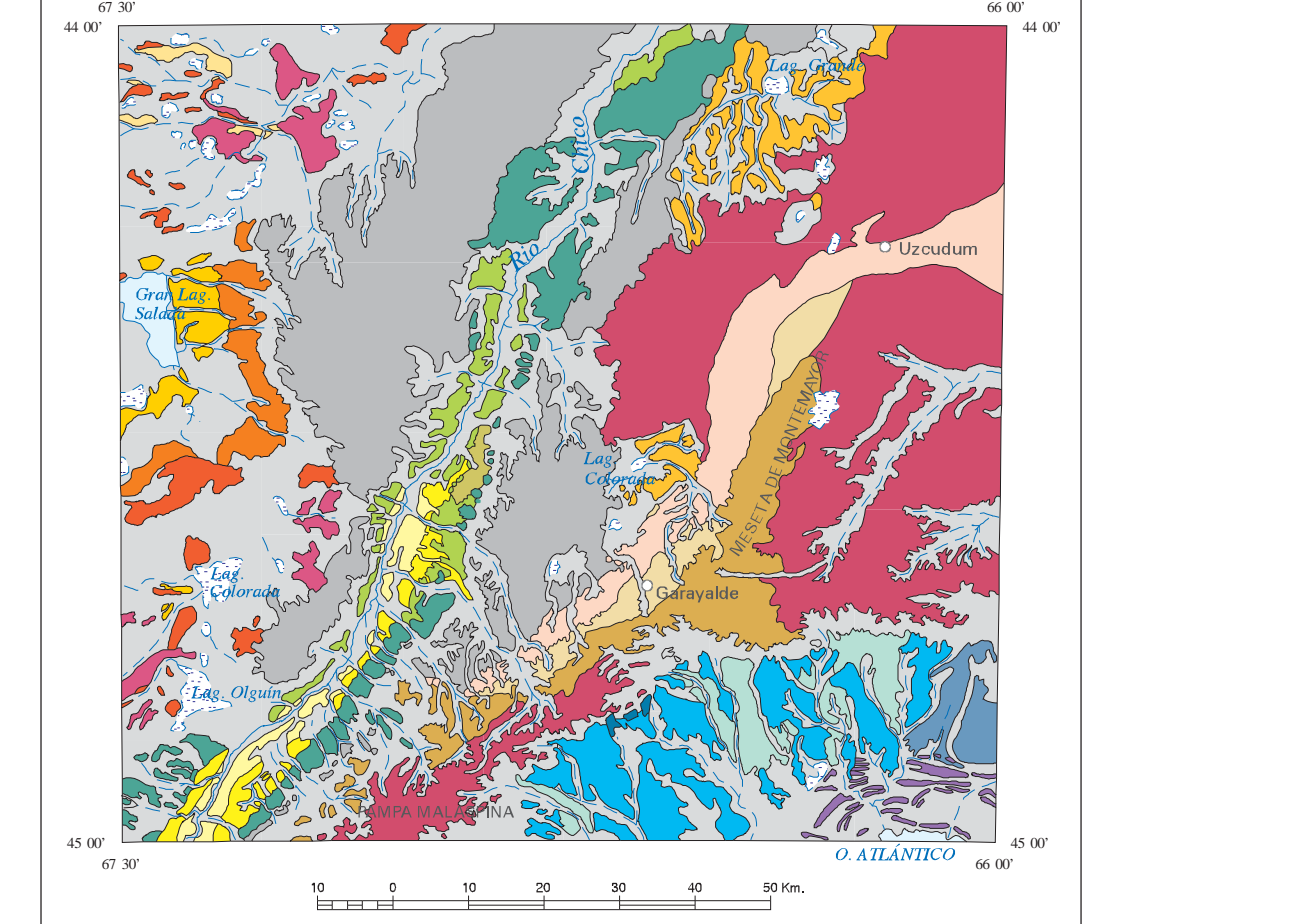
33 DEPOSITOS DE BAJOS Y LAGUNAS. Limos y arcillas, en parte salinos.
32 DEPOSITOS ALUVIALES Y COQUALES REFERENCIADOS. Arenas de déntria granométrica. Limos y arcillas subterráneas.
31 DEPOSITOS DE REMOCION EN MASA (Dolizamiento). Gravas y arenas.
30 DEPOSITOS DE TERRAZAS FLUVIALES REFERENCIADAS. Arenas y gravas.
29 DEPOSITOS DE PLAYAS ALUVIALES DE LA GRAN LAGUNA SALADA. Arenas muy finas, limos y limos arcillosos.
28 FORMACION GRAN LAGUNA SALADA. Arenas y limos. Rodolitos dispersos.
27 DEPOSITOS MARINOS (Cordon Breal de 10m). Gravas, arenas y limos con conchulitas.
26 DEPOSITOS DE LA TERRAZA INFERIOR DEL RIO CHICO. Gravas con matriz arenosa y limos.
25 DEPOSITOS MARINOS (Cordon Breal de 20m). Gravas, arenas y limos con conchulitas.
24 DEPOSITOS DE LA TERRAZA SUPERIOR DEL RIO CHICO. Gravas con matriz arenosa y limos.
23 DEPOSITOS MARINOS (Cordon Breal de 30m). Gravas, arenas y limos con conchulitas.
22 DEPOSITOS QUE CUBREN A PEDIMENTOS CONVERGENTES DE LOS BAJOS DE LAS LAGUNAS COLONIA Y GRANDE. Gravas y arenas.
21 DEPOSITOS QUE CUBREN A LOS PEDIMENTOS INFERIORES. Gravas, arenas y limos.
20 DEPOSITOS MARINOS (Cordon Breal de 20m). Gravas, arenas y limos con conchulitas.
19 DEPOSITOS QUE CUBREN A LOS PEDIMENTOS INTERMEDIOS. Gravas, arenas y limos.
18 DEPOSITOS MARINOS (Cordon Breal de 10m). Gravas, arenas y limos con conchulitas.
17 DEPOSITOS QUE CUBREN A LOS PEDIMENTOS SUPERIORES. Gravas, arenas y limos.
16 FORMACION PALMA DE HERCULO (Continental). Grava con matriz limosa y arenosa mediana.
FORMACION MONTE MAYOR (Continental).
15 MIEMBRO ESTANCIA LAGUNA COLRADA. Grava con matriz arenosa.
14 MIEMBRO GARAYALDE. Grava con matriz arenosa.
13 MIEMBRO ESTANCIA LA ELEONOR. Grava con matriz arenosa.
12 MIEMBRO MALASPINA. Grava con matriz arenosa gruesa. Niveles calcáreos limosos areníferos de tocas.
11 FORMACION MONTE MAYOR REFERENCIADO. Grava con matriz arenosa gruesa. Niveles calcáreos limosos areníferos de tocas.
10 FORMACION PATAGONIA (Marino). Arenas finas a gruesas verdosas, a veces coqueolizadas. Arcillas y limos. Escaras ocaulares.
9 GRUPO SARMIENTO (Continental). Chertitas y shales blando-arcillosas y masas. Arenas finas y paleolitos.
8 FORMACION RIO CHICO (Continental). Arenas finas a gruesas hasta subulitas y conglomerados. Interstratificación de arcillas y limos. Bancos gruesos de arcillas hasta el lecho.
7 FORMACION SALAMANCA (Marino-Continental). Arenas finas limas a gruesas, hasta conglomerados. Conchas y arenitas ocaulares. Abundantes intercalaciones de arcillas, bentonitas y arenitas finas.
6 FORMACION BUSTAMANTE (Marino). Bancos calcáreos gruesos organogénicos, grés blando-arcillosos y areníferos. Bancos.
GRUPO CHUBUT FORMACION CERRO BARCINO (Continental).
5 MIEMBRO PUESTO ALVAREZ. AREL. Chertitas, arcillas y shales tobacanos arenáceos, tobacanos y arenas subterráneas.
4 MIEMBRO ZANJA ESTER. Pecesolitas finas. Muy escasas arenitas y conglomerados tobacanos.
3 MIEMBRO LAS PLUMAS. Tobas, arenitas tobacanos de grano fino a medio. Abundantes plantitas gruesas a pesadas.
2 FORMACION HANFEL. Limonitas y limas ródicas albidoblanqueas. Porfiris ródicos.
1 GRANITO PUESTO ALVAREZ. Granitos rosados gruesos a medianos.



ESQUEMA REGIONAL



ESQUEMA GEOMORFOLÓGICO

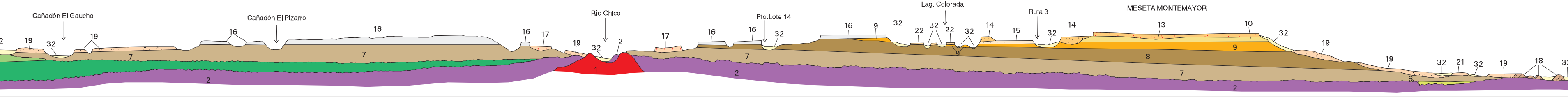
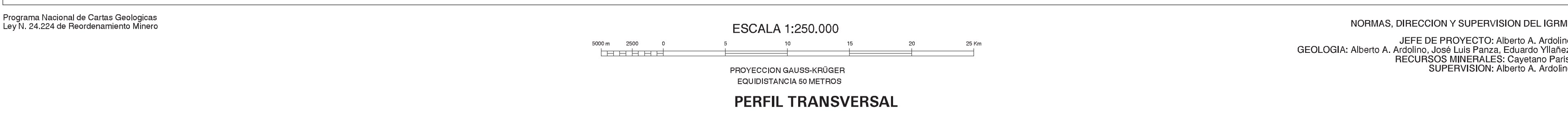


DATUM ALTIMETRICO (vertical) P.A.R.N.: Referido al nivel del mar como horizonte hipsométrico adoptado en el año 1924 para Mar del Plata.
DATUM GEODESICO (horizontal): Campo Inchausti 1959.
INFORMACION TOPOGRAFICA: CARTA I.G.M. GARAYALDE (4566-I) ESCALA 1:250.000

FUENTES DE INFORMACION

1	2
3	

TREATAMIENTO INFORMATICO: UNIDAD SENSORES REMOTOS Y SIG. XSRM
DIGITALIZACION Y EDICION: SIMA E. Castro Goby, Silvia B. Chavez
EDICION: 1 de Abril 2004



PERFILES COLUMNARES

