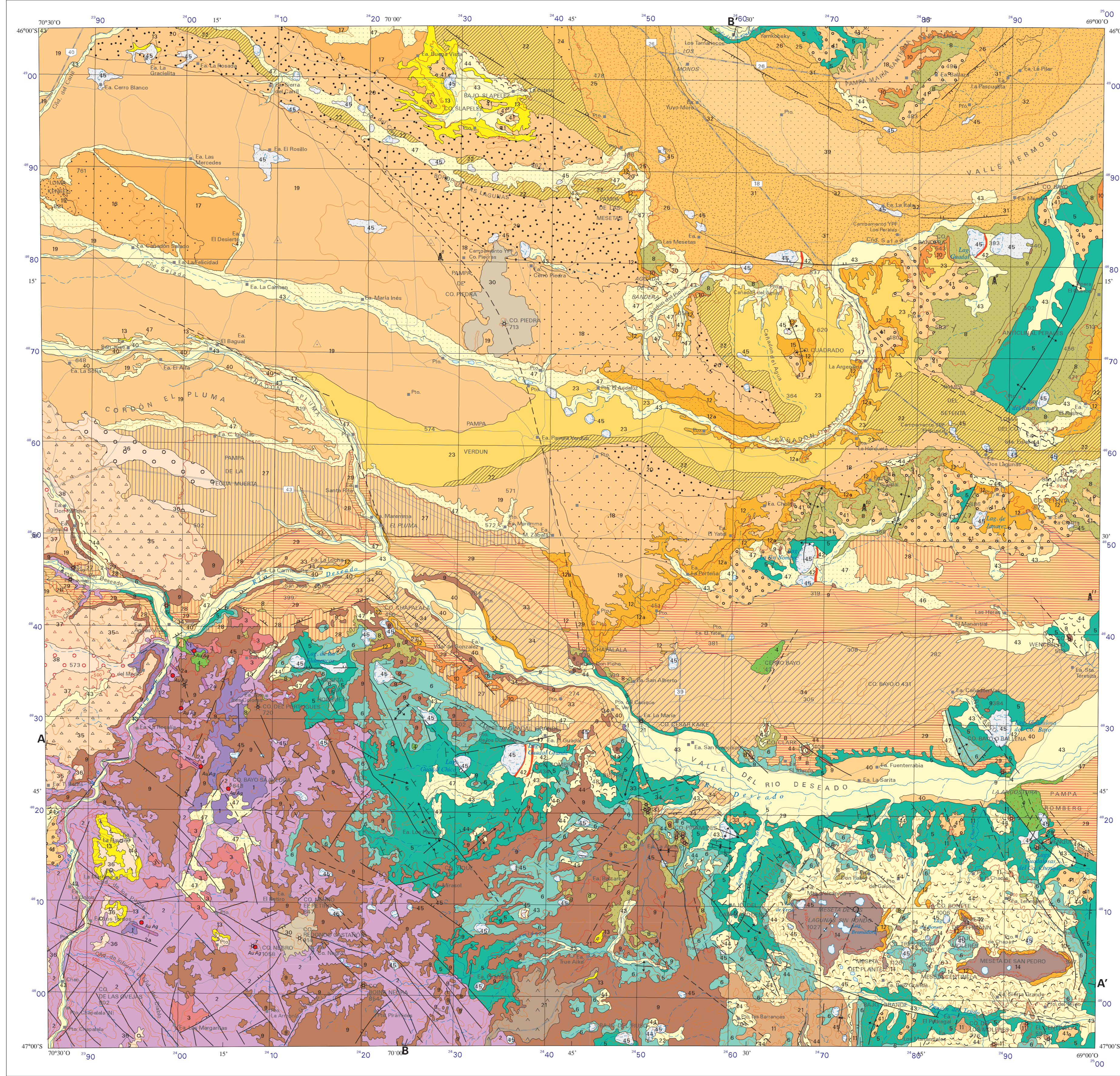




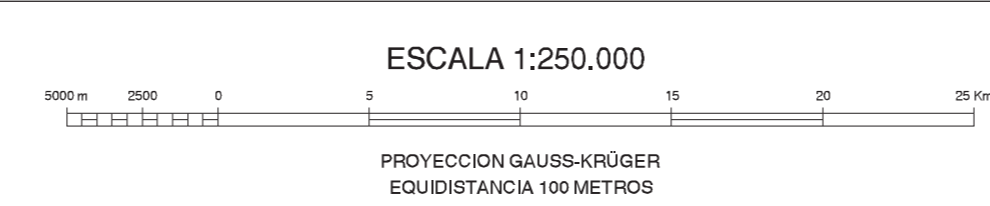
CUADRO ESTRATIGRAFICO

EPOCA	SUBEPOCA	Cronología				
		43	44	45	46	47
CUATERNARIO	HOLOGENO	43	44	45	46	47
	PLEISTOCENO	37	38	39	40	41
PLEISTOCENO	SUPERIOR	29	30	31	32	33
	INFERIOR	27	28	29	30	31
TERCIARIO	SUPERIOR	19	20	21	22	23
	MEDIO	17	18	19	20	21
TERCIARIO	SUPERIOR	11	12	13	14	15
	INFERIOR	9	10	11	12	13
TERCIARIO	SUPERIOR	7	8	9	10	11
	INFERIOR	5	6	7	8	9
MESOZOICO	SUPERIOR	3	4	5	6	7
	INFERIOR	1	2	3	4	5

47 DEPOSITOS ALUVIALES Y COLUVIALES INDEFINIDOS. Arenas finas a medianas, limos y arcillas subredondeadas, indolores dispersos.  
46 DEPOSITOS EOLICOS. Arenas finas a medianas.  
45 SEDIMENTOS FIROS DE BAJOS Y LAGUNAS. Limos y arcillas.  
44 MATERIAL DE DESBARRES Y DESLIZAMIENTOS. Bloques.  
43 DEPOSITOS DE PLANICIES ALUVIALES. Gravas, arenas finas a gruesas, limos y arcillas.  
42 DEPOSITOS DE TERRAZAS ALUVIALES Y CONCRETOS (FORMAS LACUSTRES). Arenas finas, limos y arcillas, conchas de gran faja con matriz arenosa mediana.  
41 DEPOSITOS DE CUBREROS ALUVIALES Y CONCRETOS (FORMAS LACUSTRES). Gravas con matriz arenosa mediana.  
40 DEPOSITOS DE TERRAZAS ALUVIALES DEL RIO DESEADO Y CAÑADON EL PLUMA. (NIVEL VI). Gravas arenosas, arenas finas a gruesas subredondeadas, arenas finas y arcillas.  
39 DEPOSITOS DE TERRAZAS ALUVIALES DEL RIO SENGUERR. NIVEL V. Gravas arenosas, arenas finas a gruesas subredondeadas, arenas finas y arcillas.  
38 DEPOSITOS DE TERRAZAS ALUVIALES (ESTADIO DANGLACIAL). Gravas, arenas y limos.  
37 DEPOSITOS DE TERRAZAS ALUVIALES (ESTADIO DANGLACIAL). TI con bloques de naturaleza granodítica, arenas y limos.  
36 DEPOSITOS DE TERRAZAS ALUVIALES (ESTADIO DANGLACIAL). Gravas y arenas, arenas finas.  
35 DEPOSITOS DE TIERRA FRÍA. (ESTADIO DANGLACIAL). TI. Gravas arenosas con escasos bloques.  
34 DEPOSITOS DE TERRAZAS ALUVIALES DEL RIO DESEADO Y CAÑADON EL PLUMA. (NIVEL IV). Gravas arenosas y arenas finas a medianas.  
33 DEPOSITOS DE TERRAZAS ALUVIALES DEL RIO SENGUERR. (NIVEL III y V). Gravas arenosas y arenas finas a medianas.  
32 BASALTO CERRO MEDIANO. (Continental). Basaltos olivinos.  
31 DEPOSITOS DE TERRAZAS ALUVIALES DEL RIO DESEADO Y CAÑADON EL PLUMA. (NIVEL I, II y III). Gravas con matriz arenosa y arenas medianas a gruesas.  
30 DEPOSITOS DE TERRAZAS ALUVIALES DEL RIO SENGUERR. (NIVEL I y II). Gravas.  
29 DEPOSITOS DE TERRAZAS ALUVIALES DEL CAÑADON SALADO Y OTROS. (NIVEL I y II). Gravas arenosas, arenas medianas y arenas finas.  
28 DEPOSITOS DE TERRAZAS ALUVIALES DEL CAÑADON SALADO Y OTROS. (NIVEL I y II). Gravas arenosas, arenas medianas y arenas finas.  
27 DEPOSITOS DE TERRAZAS ALUVIALES DEL CAÑADON SALADO Y OTROS. (NIVEL I y II). Gravas arenosas, arenas medianas y arenas finas.  
26 DEPOSITOS DE TERRAZAS ALUVIALES DEL CAÑADON SALADO Y OTROS. (NIVEL I y II). Gravas arenosas, arenas medianas y arenas finas.  
25 DEPOSITOS DE TERRAZAS ALUVIALES DEL CAÑADON SALADO Y OTROS. (NIVEL I y II). Gravas arenosas, arenas medianas y arenas finas.  
24 DEPOSITOS DE TERRAZAS ALUVIALES DEL CAÑADON SALADO Y OTROS. (NIVEL I y II). Gravas arenosas, arenas medianas y arenas finas.  
23 DEPOSITOS DE TERRAZAS ALUVIALES DEL CAÑADON SALADO Y OTROS. (NIVEL I y II). Gravas arenosas, arenas medianas y arenas finas.  
22 DEPOSITOS DE TERRAZAS ALUVIALES DEL CAÑADON SALADO Y OTROS. (NIVEL I y II). Gravas arenosas, arenas medianas y arenas finas.  
21 DEPOSITOS DE TERRAZAS ALUVIALES DEL CAÑADON SALADO Y OTROS. (NIVEL I y II). Gravas arenosas, arenas medianas y arenas finas.  
20 DEPOSITOS DE TERRAZAS ALUVIALES DEL CAÑADON SALADO Y OTROS. (NIVEL I y II). Gravas arenosas, arenas medianas y arenas finas.  
19 DEPOSITOS DE TERRAZAS ALUVIALES DEL CAÑADON SALADO Y OTROS. (NIVEL I y II). Gravas arenosas, arenas medianas y arenas finas.  
18 DEPOSITOS DE TERRAZAS ALUVIALES DEL CAÑADON SALADO Y OTROS. (NIVEL I y II). Gravas arenosas, arenas medianas y arenas finas.  
17 DEPOSITOS DE TERRAZAS ALUVIALES DEL CAÑADON SALADO Y OTROS. (NIVEL I y II). Gravas arenosas, arenas medianas y arenas finas.  
16 DEPOSITOS DE TERRAZAS ALUVIALES DEL CAÑADON SALADO Y OTROS. (NIVEL I y II). Gravas arenosas, arenas medianas y arenas finas.  
15 DEPOSITOS DE TERRAZAS ALUVIALES DEL CAÑADON SALADO Y OTROS. (NIVEL I y II). Gravas arenosas, arenas medianas y arenas finas.  
14 DEPOSITOS DE TERRAZAS ALUVIALES DEL CAÑADON SALADO Y OTROS. (NIVEL I y II). Gravas arenosas, arenas medianas y arenas finas.  
13 DEPOSITOS DE TERRAZAS ALUVIALES DEL CAÑADON SALADO Y OTROS. (NIVEL I y II). Gravas arenosas, arenas medianas y arenas finas.  
12 DEPOSITOS DE TERRAZAS ALUVIALES DEL CAÑADON SALADO Y OTROS. (NIVEL I y II). Gravas arenosas, arenas medianas y arenas finas.  
11 DEPOSITOS DE TERRAZAS ALUVIALES DEL CAÑADON SALADO Y OTROS. (NIVEL I y II). Gravas arenosas, arenas medianas y arenas finas.  
10 DEPOSITOS DE TERRAZAS ALUVIALES DEL CAÑADON SALADO Y OTROS. (NIVEL I y II). Gravas arenosas, arenas medianas y arenas finas.  
9 DEPOSITOS DE TERRAZAS ALUVIALES DEL CAÑADON SALADO Y OTROS. (NIVEL I y II). Gravas arenosas, arenas medianas y arenas finas.  
8 DEPOSITOS DE TERRAZAS ALUVIALES DEL CAÑADON SALADO Y OTROS. (NIVEL I y II). Gravas arenosas, arenas medianas y arenas finas.  
7 DEPOSITOS DE TERRAZAS ALUVIALES DEL CAÑADON SALADO Y OTROS. (NIVEL I y II). Gravas arenosas, arenas medianas y arenas finas.  
6 DEPOSITOS DE TERRAZAS ALUVIALES DEL CAÑADON SALADO Y OTROS. (NIVEL I y II). Gravas arenosas, arenas medianas y arenas finas.  
5 DEPOSITOS DE TERRAZAS ALUVIALES DEL CAÑADON SALADO Y OTROS. (NIVEL I y II). Gravas arenosas, arenas medianas y arenas finas.  
4 DEPOSITOS DE TERRAZAS ALUVIALES DEL CAÑADON SALADO Y OTROS. (NIVEL I y II). Gravas arenosas, arenas medianas y arenas finas.  
3 DEPOSITOS DE TERRAZAS ALUVIALES DEL CAÑADON SALADO Y OTROS. (NIVEL I y II). Gravas arenosas, arenas medianas y arenas finas.  
2 DEPOSITOS DE TERRAZAS ALUVIALES DEL CAÑADON SALADO Y OTROS. (NIVEL I y II). Gravas arenosas, arenas medianas y arenas finas.  
1 DEPOSITOS DE TERRAZAS ALUVIALES DEL CAÑADON SALADO Y OTROS. (NIVEL I y II). Gravas arenosas, arenas medianas y arenas finas.

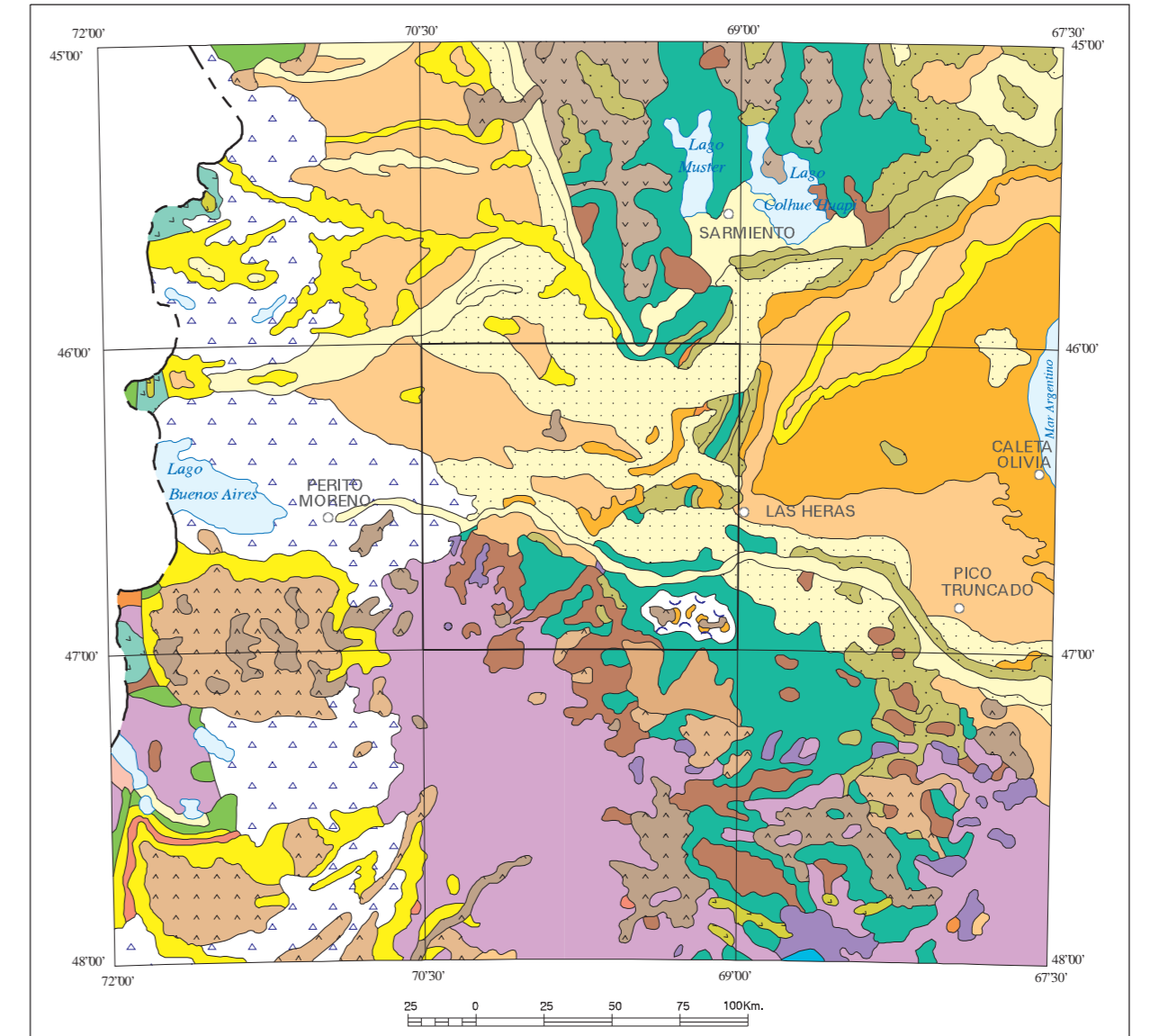


Programa Nacional de Cartas Geológicas Ley N. 24.224 de Recoleccionamiento Minero



NORMAS, DIRECCION Y SUPERVISION DEL IGRM GEOLOGIA: Julio Cobos y José Planas. INDICIOS MINERALES: Mario Zubia y Eduardo Figari.

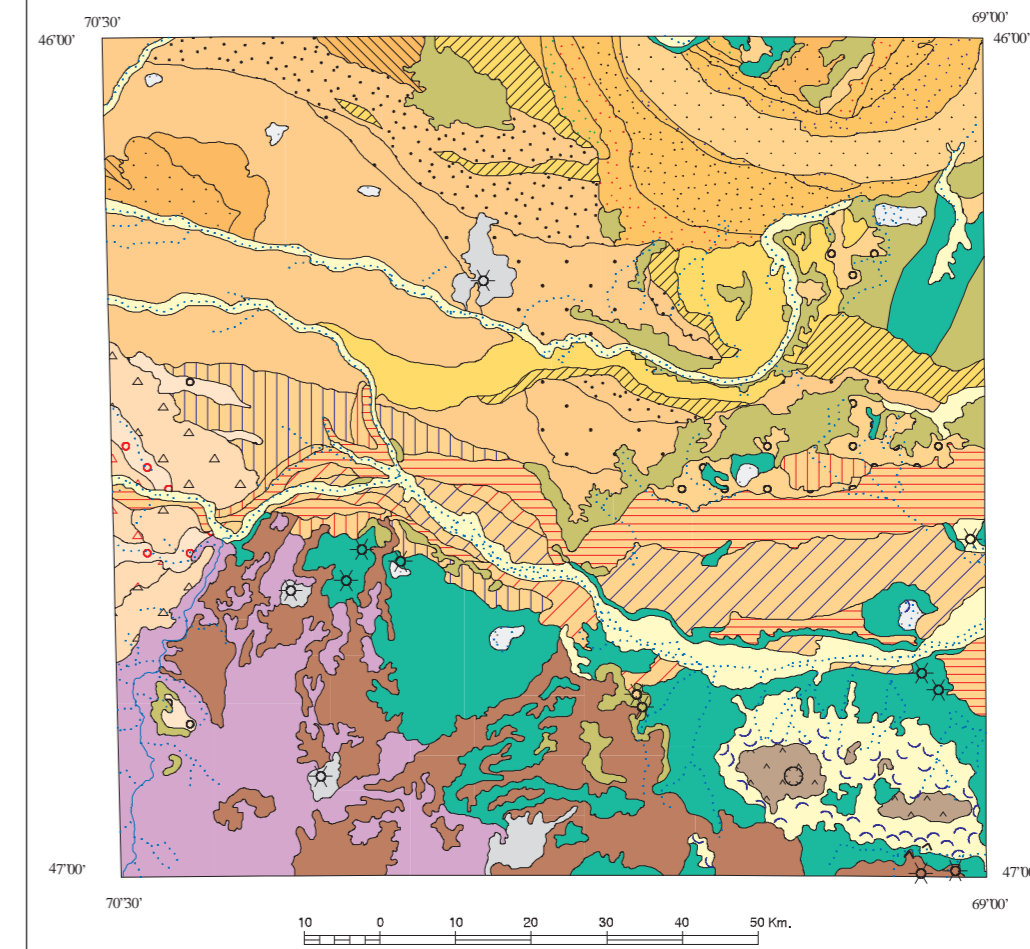
ESQUEMA REGIONAL



REFERENCIAS

Aluvio y coluvio holoceno	Sedimentos marinos y continentales epiclasticos terciarios
Depósitos de remoción en masa holocenos	Sedimentos continentales epi y proclasticos paleocenos
Depósitos aluviales cenozoicos	Sedimentos marinos epiclasticos paleocenos
Depósitos glaciares pleistocenos	Basaltos neocenoticos
Basaltos Mio-Pliocenos	Sedimentos continentales epiclasticos cretácicos
Conglomerados cenozoicos "Fleudados Patagónicos"	Volcanitas mesocénicas cretácicas
Sedimentos continentales epi y proclasticos miocenos	Sedimentos marinos epiclasticos y químicos
Basaltos miocenos	Volcanitas ácidas jurásicas
Basaltos indiferenciados	Volcanitas básicas jurásicas
Sedimentos marinos epiclasticos oligocenos	Sedimentos continentales liásicos
Basaltos oligocenos	Metamorfitas de grado bajo epazoicozonas.
Volcanitas básicas eocenas	Metamorfitas de grado bajo precámbricas

ESQUEMA GEOMORFOLOGICO



REFERENCIAS

Remanentes de planicies estructurales liásicas vo-oligocenas.	Planicies estructurales liásicas	Paraje de coladas poco modificadas	Remoción en masa, deslizamientos	Conos y necks	Crestas de diques basálticos	Estado Cengualcial	Estado Cengualcial	Estado Cengualcial	Relieve múltiple fluvial en volcanitas con marcado control estructural	Planicies estructurales con áreas de bad lands, en sedimentos cretácicos	Pedimentación con áreas de bad lands, en sedimentos cenozoicos.	Nivel 3	Nivel 2	Nivel 1	Ríos de régimen permanente	Ríos de régimen intermitente	Planicie aluvial actual	Bajos endorreicos y cordones litorales	Nivel 5 y 6	Nivel 4	Nivel 3	Nivel 2	Nivel 1	Nivel 6	Nivel 5	Nivel 4	Nivel 3	Nivel 2	Nivel 1
---	----------------------------------	------------------------------------	----------------------------------	---------------	------------------------------	--------------------	--------------------	--------------------	--	--	---	---------	---------	---------	----------------------------	------------------------------	-------------------------	--	-------------	---------	---------	---------	---------	---------	---------	---------	---------	---------	---------

REFERENCIAS GEOLOGICAS

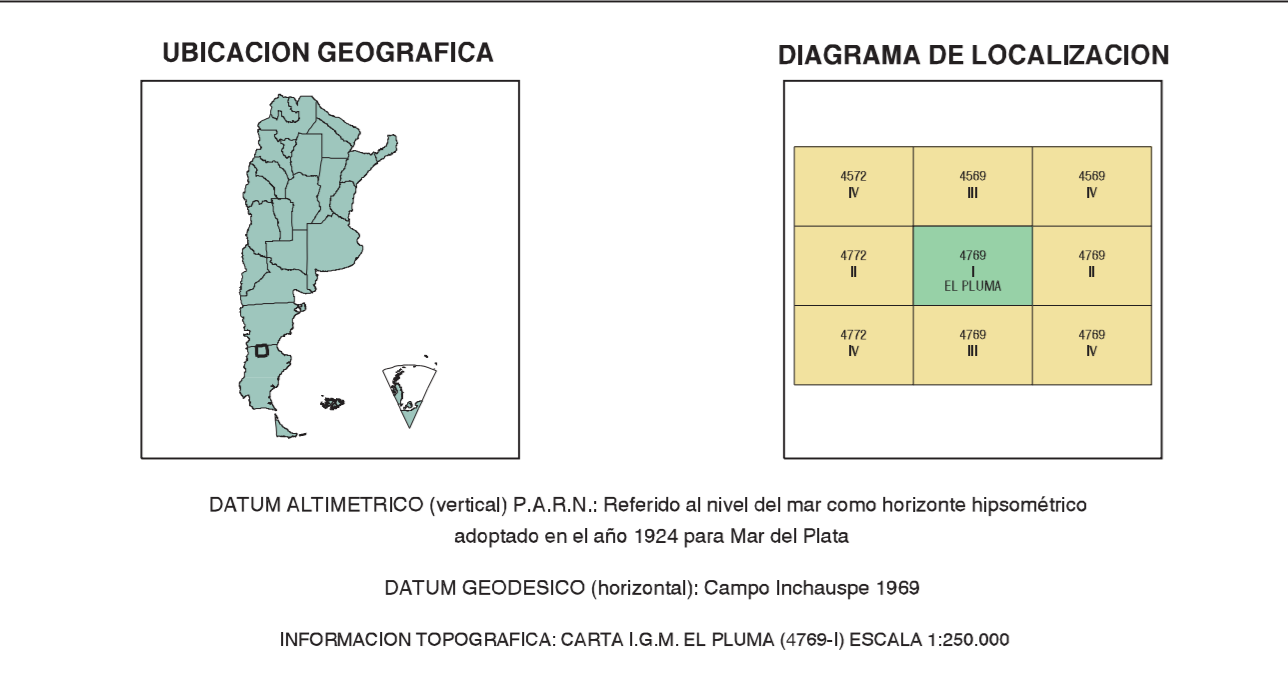
Fallas	Falla visible	Falla sujeta	Falla con indicación de lado hundido visible	Falla con indicación de lado hundido sujeta	PLIEGUES	Anticlinal	Sinclinal	Anticlinal con indicación de buzamiento	Sinclinal con indicación de buzamiento	CONTACTOS	Contacto discordante	Contacto concordante	ESTRUCTURAS MENORES	Rumbo e inclinación de la estratificación	Conos y necks volcánicos	INDICIO VIVO YACIMIENTO MINERAL AFLORANTE	Referencia al Cuadro-Resumen de Indicios y yacimientos minerales	Áreas petrolíferas
--------	---------------	--------------	--	---	----------	------------	-----------	---	--	-----------	----------------------	----------------------	---------------------	---	--------------------------	---	--	--------------------

REFERENCIAS CARTOGRAFICAS

Pueblo o villa	Casa o edificio	Puente	Ruta Nacional	Ruta Provincial	Camino pavimentado	Camino consolidado	Cambio de sendero	Huella o senda	Curva de nivel directo y cota	Curva de nivel de equidistancia	Baranca	Punto hipométrico	Curso de agua permanente	Curso de agua transitorio	Lago o laguna permanente	Lago o laguna intermitente
----------------	-----------------	--------	---------------	-----------------	--------------------	--------------------	-------------------	----------------	-------------------------------	---------------------------------	---------	-------------------	--------------------------	---------------------------	--------------------------	----------------------------

ABREVIATURAS

A. Arroyo	C. Cerro	CO. Cerro	Chac. Chacra
CND. Cerro	Pto. Puerto	Ma. Mesa	Est. Estación
Lag. Laguna			



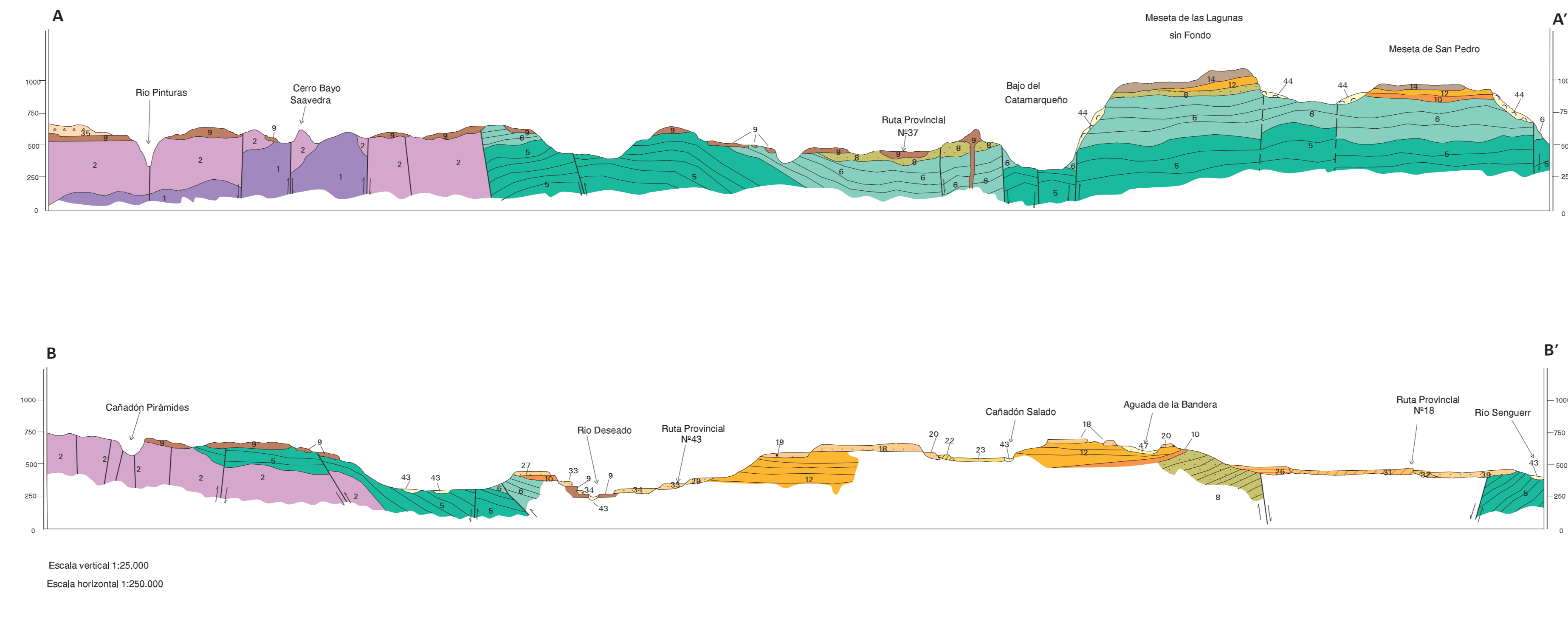
FUENTES DE INFORMACION

1. De Guaita et al. 1962: 1:500.000	2. Leprieu, C., 1980: 1:500.000
-------------------------------------	---------------------------------

TRATAMIENTO INFORMATICO: SECTOR SENSORES REMOTOS Y SIG. IGRM

04-Abr-03

PERFILES TRANSVERSALES



PERFILES COLUMNARES

