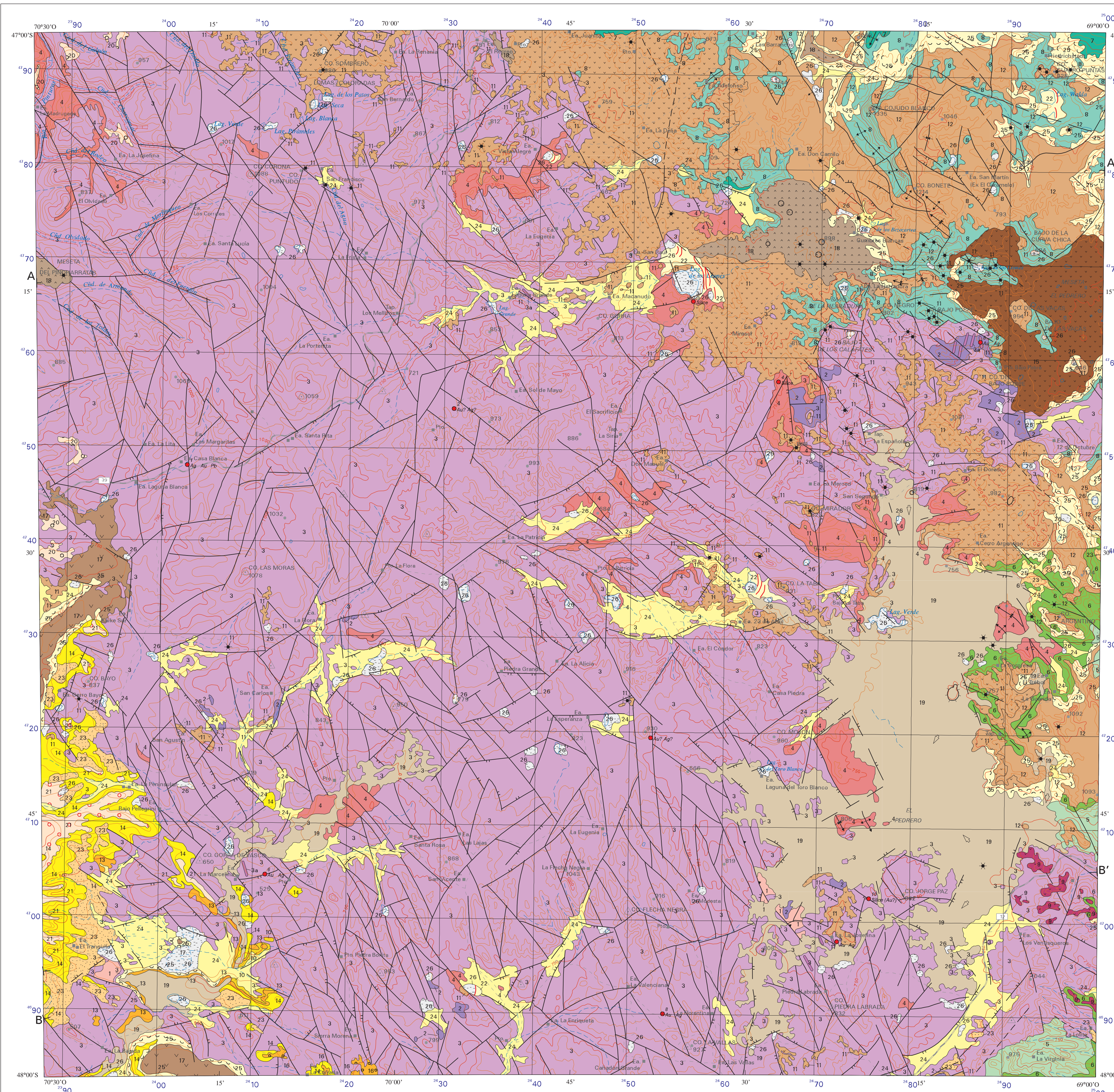




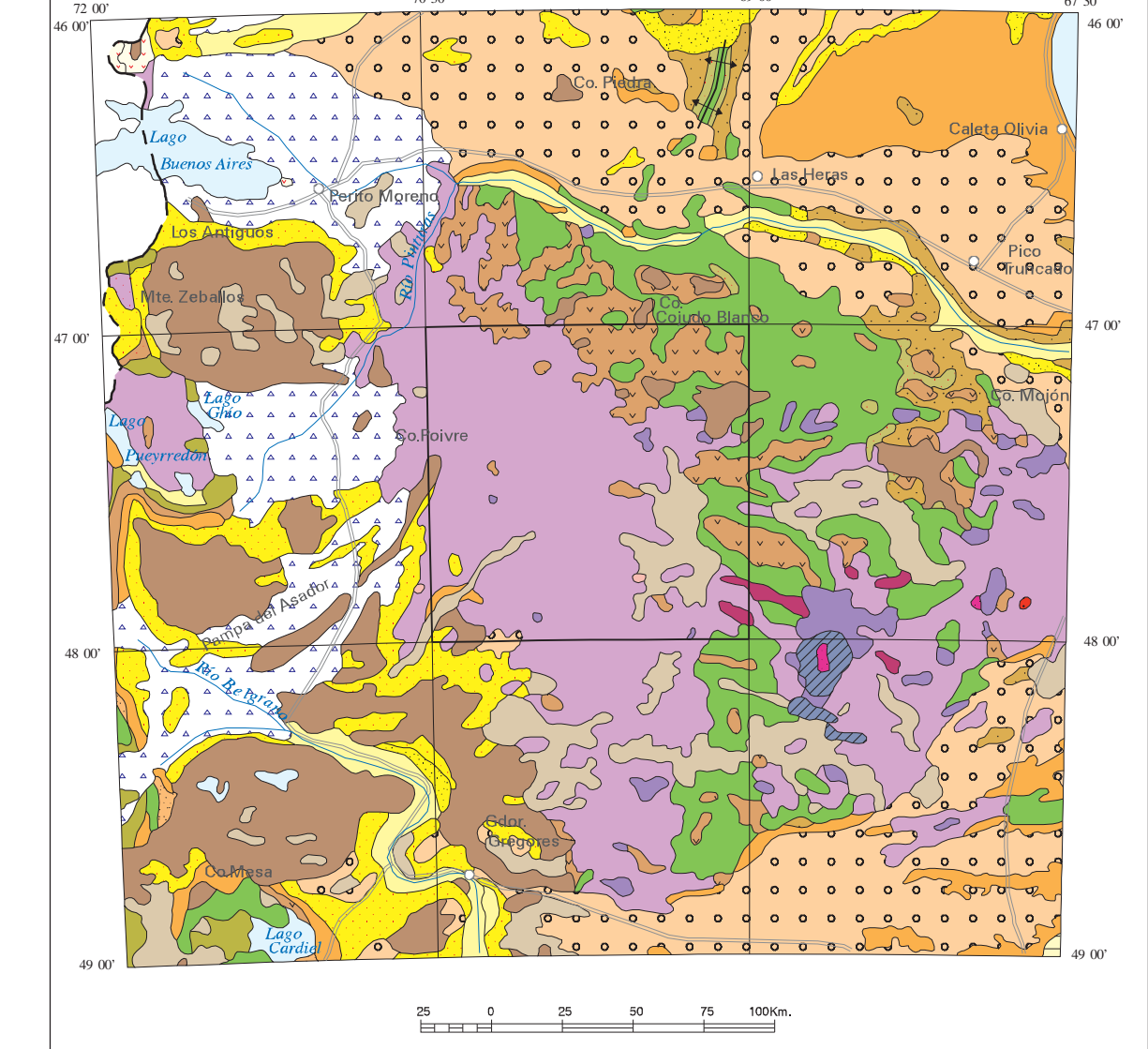
CUADRO ESTRATIGRAFICO

CUATERNARIO	HOLOCENO	24, 25, 26
	PLEISTOCENO	22, 23
NEOGENO	PLIOCENO SUPERIOR	19
	PLIOCENO INFERIOR	17
MIOCENO	SUPERIOR	14
	MEDIO	13
OLIGOCENO	SUPERIOR	12
	INFERIOR	11
EOCENO	SUPERIOR	10
	INFERIOR	9
CRETACICO	Maastrichtiano	8
	Campaniano	7
	Santoniano	6
	Aptiano	5
JURASICO	Neocomiano	4
	Turoniano	3
	Kimmeridgiense Superior	2
	Kimmeridgiense Inferior	1
PALEOZOICO INFERIOR		

28 SEDIMENTOS FINOS DE BAJOS Y LAGUNAS - Limos y arcillas
29 MATERIAL DE DEPÓSITOS Y DESLIZAMIENTOS - Bloques
24 DEPÓSITOS DE PLANICIES ALUVIALES - Arenas finas a gruesas, gravas, limos y arcillas
23 DEPÓSITOS QUE CUBREN NIVELES DE PEDIMENTOS - Gravas con matriz arenosa y limosa, y arenas
22 DEPÓSITOS DE ANTIGUAS PLAYAS Y CORDONES LITORALES LACUSTRES - Arenas finas y arcillas; conchas de grava fina con matriz arenosa mediana
21 DEPÓSITOS GLACIFLUVIALES (ESTADIO DANGLACIAL) - Gravas, arenas y limos
20 DEPÓSITOS GLACIFLUVIALES (ESTADIO NICIOLACIAL) - Gravas, arenas y limos
19 BASALTO LA ANDELITA (continental) - Basaltos olivínicos
18 BASALTO CERRO TEJEDOR Y EQUIVALENTES (continental) - Basaltos olivínicos
17 BASALTO STROBEL (= BASALTO BELGRANO) (continental) - Basaltos olivínicos
16 FORMACION LA ENSEÑADA (continental) - Gravas gruesas, escasa matriz arenosa
15 BASALTO EL PEDRERO (continental) - Basaltos olivínicos
14 FORMACION SANTA CRUZ (continental) - Limonitas y arenitas oxidadas, con intercalaciones de arenitas finas a medianas, tobas, tuffas y conglomerados subredondos
13 FORMACION CENTINELA (marina) - Arenitas medianas y finas, coqueles, arenitas conglomeradas y conglomerados; limonitas subredondas
12 BASALTO ALMA GAUCHA (continental) - Basaltos olivínicos y basaltitas
11 BASALTO CERRO DEL DOCE (continental) - Basaltos olivínicos
10 FORMACION LA MARCIA (continental) - Limonitas y arenitas finas a medianas, escasa matriz arenosa
9 BASALTO LAS MERCEDES (continental) - Basaltos olivínicos
8 FORMACION LAGUNA PALACIOS (continental) - Tobs, cineritas, tuffas subredondas, tobas conglomeradas
7 FORMACION BAJO BARREAL (continental) - Chertitas, arcillas y limonitas tobáceas; escasa arenosa y conglomerados tobáceos
6 FORMACION BACHERO (continental) - Tobs, cineritas, tobas, arenitas gruesas a conglomeradas
5 FORMACION BAJO GRANDE (continental) - Tobs, tuffas, arenitas y conglomerados; escasa calizas laminadas
4 FORMACION LA MATILDE (continental) - Tobs, chertitas, tobas y tuffas; tobas conglomeradas de granitoides rutilares; escasa banco de calcáreos lagunares
3 FORMACION CHICHANA (continental) - Igneitas, agnolíticas, lavas y tobas rutilares; escasa tuffas, tobas hapienales porfíricas y tobas rutilares
2 FORMACION BAJO POBRE (continental) - Basaltos, andesitas, escasa agnolítica volcánica
1 FORMACION LA MORESTA (Basamento metamórfico) - Esquistos micáceos y cuarzo-micáceos, pizarras, filitas y metacuarzos



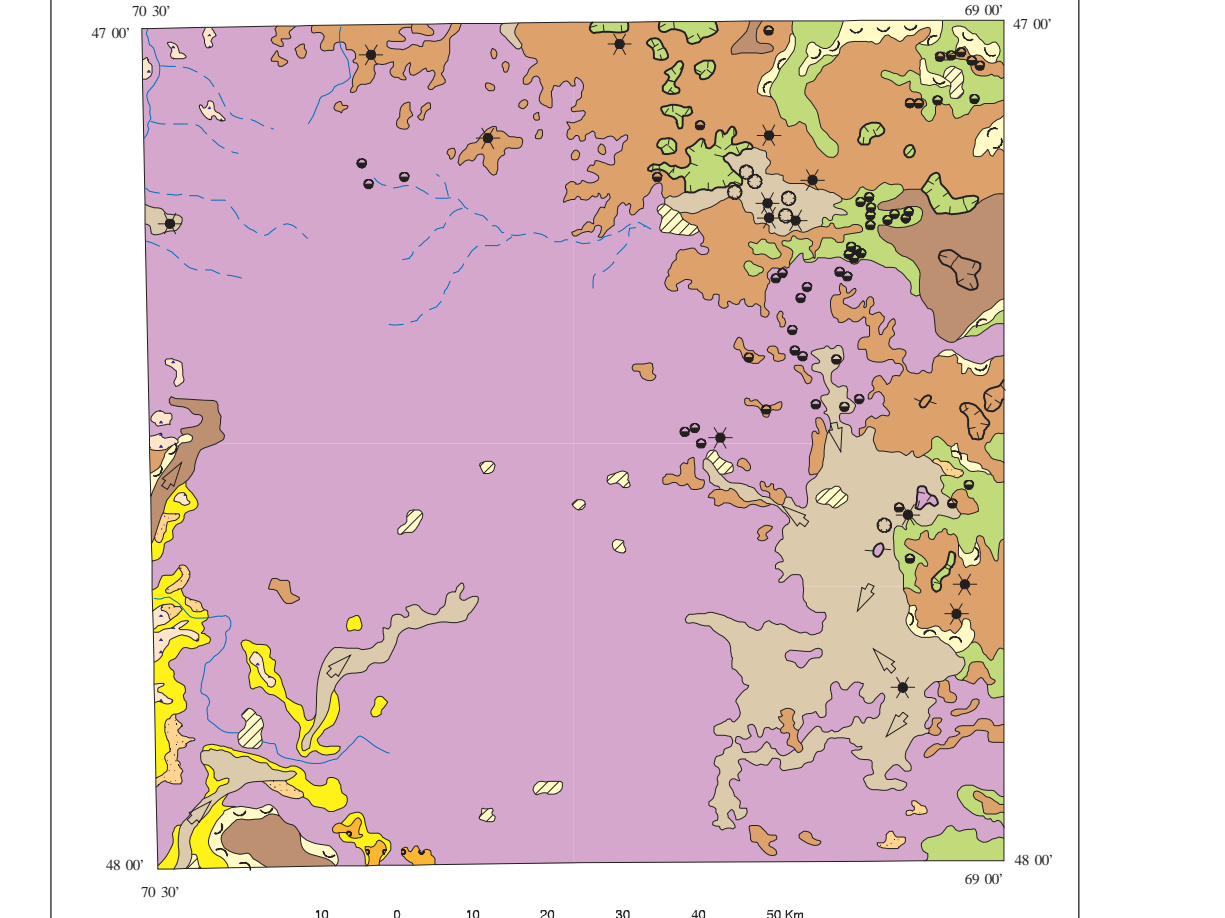
ESQUEMA REGIONAL



REFERENCIAS

Sedimentas marinas eocretácicas y químicis	Sedimentas marinas eocretácicas oligo-miocenas	Depósitos aluviales y coluviales cuaternarios
Volcanitas ácidas mesojurásicas	Sedimentas marinas y continentales eocretácicas paleógenas	Depósitos litorales cuaternarios
Volcanitas mesofelíticas a básicas mesojurásicas	Basaltos paleógenos	Depósitos aluviales eocretácicos
Sedimentas continentales piro y proclásticas jurásicas	Sedimentas continentales epi y proclásticas paleógenas	Depósitos glaciares cuaternarios
Granitoides triásicos-lílicos	Sedimentas marinas y continentales eocretácicas góndicas	Conglomerados alternados eocretácicos (Proclastos paleógenos)
Sedimentas continentales epi y proclásticas triásicas	Basaltos neocretácicos	Basaltos plioceno - pleistocenos
Sedimentas marinas y continentales eocretácicas eopaleozoicas	Sedimentas continentales eocretácicas eocretácicas	Sedimentas continentales epi y proclásticas miocenas
Malmorfitas de grado bajo a alto y granitoides asociados precámbricos o eopaleozoicos	Volcanitas mesofelíticas cretácicas	Basaltos mioceno - pliocenos

ESQUEMA GEOMORFOLOGICO



REFERENCIAS

Area de degradación volcánicas	Area de degradación proclásticas cretácicas	Area de degradación sedimentas cenozoicas	Curso permanente
Remanentes de planicies estructurales líticas neocretácicas - oligógenas	Planicies estructurales líticas mio - pliocenas	Paisaje de coladas poco modificadas	Principales cauces efímeros
Remoción en masa (deslizamientos rotacionales)	Mioceno (Agradación pedemontana)	Pleistoceno - Glacifluvial de Pedimentos de llano, varios niveles	Playas (secas o húmedas) en casas con cordones litorales
Chimeneas volcánicas	Conos volcánicos	Chimeneas volcánicas	Bajos endorreicos elaborados en ambiente basáltico
Chimeneas volcánicas	Conos volcánicos	Chimeneas volcánicas	Chimeneas volcánicas
Chimeneas volcánicas	Conos volcánicos	Chimeneas volcánicas	Chimeneas volcánicas

REFERENCIAS GEOLOGICAS

CONTACTOS Y FALLAS

- Normal o concordante visible
- Discordante
- Falla visible
- Falla cubierta o supuesta
- Falla con indicación de labio bajo
- Falla con indicación de labio superior
- Falla inversa con indicación del plano de falla y labio bajo
- Continuista
- Anticlinal con buzamiento de eje
- Sinclinal con buzamiento de eje
- Sinclinal

ESTRUCTURAS MENORES

- Chimeneas volcánicas
- Conos volcánicos
- Remoción en masa
- Cordones litorales lacustres
- Dirección de desplazamiento de costales basálticas

INDICIO YO YACIMIENTO MINERAL AFORANTE

Referencia al Cuadro Resumen de Indicios y Yacimientos Minerales

mi mineral
mno mineral

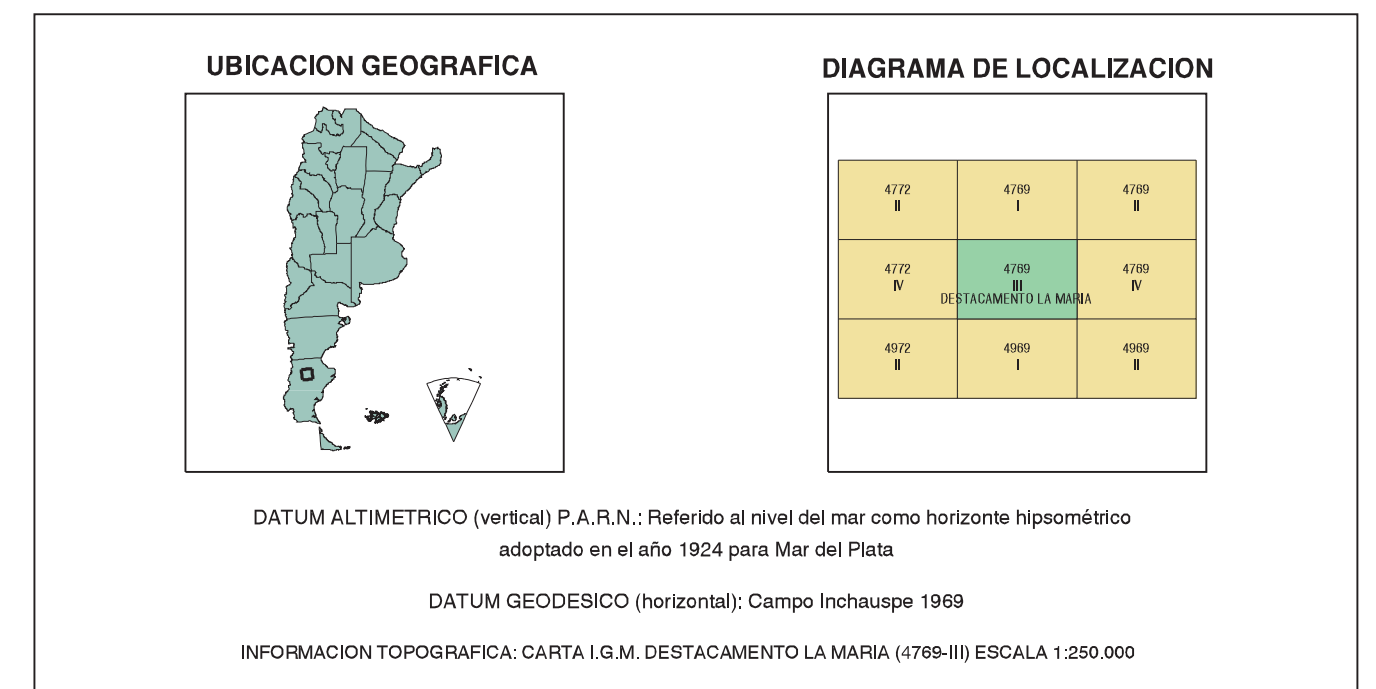
Traza de perfil geológico

REFERENCIAS CARTOGRAFICAS

- Casa o edificio
- Ruta Provincial
- Camino consolidado
- Huella o senda
- Curva de nivel derecha y cota
- Curva de nivel de equidistancia
- Banera
- Punto trigonométrico
- Indicador de altitud
- Curso de agua permanente
- Curso de agua transitorio
- Lago o laguna permanente
- Lago o laguna intermitente

ABREVIATURAS

CO.	Cerro	C/d.	Cañadón	Es.	Estancia	Lag.	Laguna
Lags.	Lagunas	Pto.	Puesto	Tap.	Tapera		



FUENTES DE INFORMACION

1	2	3	4	5	6
---	---	---	---	---	---

1 de Barro, 1989: 1:400.000
2 de Barro, 1958: 1:800.000
3 de Barro, 1984: 1:100.000
4 de Barro, 1989: 1:100.000
5 de Barro, 1988: 1:100.000
6 de Barro, 1970: 1:100.000
Fariñas et al., 1999: 1:100.000

TRATAMIENTO INFORMATICO: SECTOR SENSORES REMOTOS Y SIG. IGM
27 Oct 03

