



CUADRO ESTRATIGRAFICO

CENOZOICO	CUATERNARIO	Holoceno	20	21	22	23
	PLEISTOCENO	17	18			
TERCIARIO	NEOGENO	Plioceno	14a	14b	15a	15b
		Mioceno	13a	13b	13c	13d
		Oligoceno	12a	12b	12c	12d
PALEOGENO	Eoceno	10				
	Paleoceno	9				
MESOZOICO	CRETACICO	Superior	8			
		Inferior	7			
TRIASICO	Superior	6				
	Medio	5				
PERMIANO	Superior	4				
	Medio	3				
PALEOZOICO	CAMBRICO	Superior	1			
		Inferior				

28 DEPÓSITOS DE BAJOS Y LAGUNAS. Arenas, limos, coqueas, calizas y/o calcáreas.
21 DEPÓSITOS DE REMOCIÓN EN MASA. Margolitas, bloques, gravas, arenas, peñas.
20 DEPÓSITOS COLUVIALES. Grava, arenas.
19 DEPÓSITOS DE REMOCIÓN EN EL GRUPO CHUBUT. Conglomerados.
18 FORMACIÓN TALCAHUALLA. FORMACIÓN CONA NIYEU. Conglomerados, aglomerados.
17 FORMACIÓN PANPA SASTRE. Conglomerados, areniscas.
16 BASALTOS DOS CERROS. Basaltos.
15a-15b SUPERUNIDAD QUELAF. COMPLEJO VOLCÁNICO ALTA SIERRA.
15a. Basaltos eólicos.
15b. Traquitas oocreas.
15c. Traquitas claras de coladas domicas.
15d. Cumbre subvolcánica y domo traquítico.
15e. Basaltos, traquitas.
15f. Tóbas aglomeradas traquíticas.
14-14a VULCANITAS CORONA CHICO.
14. Basaltos. 14a. Capelinas y conos picocólicos.
13a-13b SUPERUNIDAD QUELAF. COMPLEJO VOLCÁNICO APAS.
13a. Rocas pre-efluviales tobas traquíticas, brechas, aglomerados, lapillas.
13b. Traquitas oocreas (traquitas oolíticas, traquitas con hornblenda y biotita).
13c. Traquitas claras.
13d. Porfidos traquíticos aluviales.
13e. Basaltos, traquitas.
12-12a FORMACIÓN SOMUN CURA. 12. Basaltos. 12a. Incorporado con reservas.
11 GRUPO SARMIENTO. Tobas, lufas, areniscas tobáceas, paleosuelos, conglomerados.
10 FORMACIÓN ARROYO DE LAS PINTURAS. Areniscas, peñas, calizas, tobas.
9 FORMACIÓN ROSA. Areniscas, peñas, coqueas.
8 FORMACIÓN LOS ALAMITOS. Areniscas, margas, tobas, conglomerados, coqueas.
7 GRUPO CHUBUT. Tobas, conglomerados, areniscas, peñas.
6 COMPLEJO VOLCÁNICO MARIBEL.
6. Fases lavas ligramíticas rísticas, tobas rísticas y traquíticas, rísticas y traquitas, porfidos rísticos, monzonitos y traquitos.
6a. Zona con silicofosfatos.
5. Facies mesosilico-básicas. Vulcanitas Monas. Basaltos, basanditas, andesitas.
4 COMPLEJO PLUTÓNICO-VOLCÁNICO TRENETA. VULCANITAS TRENETA. Igrimbitas rísticas.
3a COMPLEJO PLUTÓNICO PALEMÁN.
3. Plutón La Verde. Cuarzos, granitos, diques apfíticos y melanocráticos.
2. Plutón La Laguna. Granitos risticados, diques apfíticos y melanocráticos.
1 COMPLEJO MIRA GONZALETO. Equinos, andesitas.

REFERENCIAS GEOLOGICAS

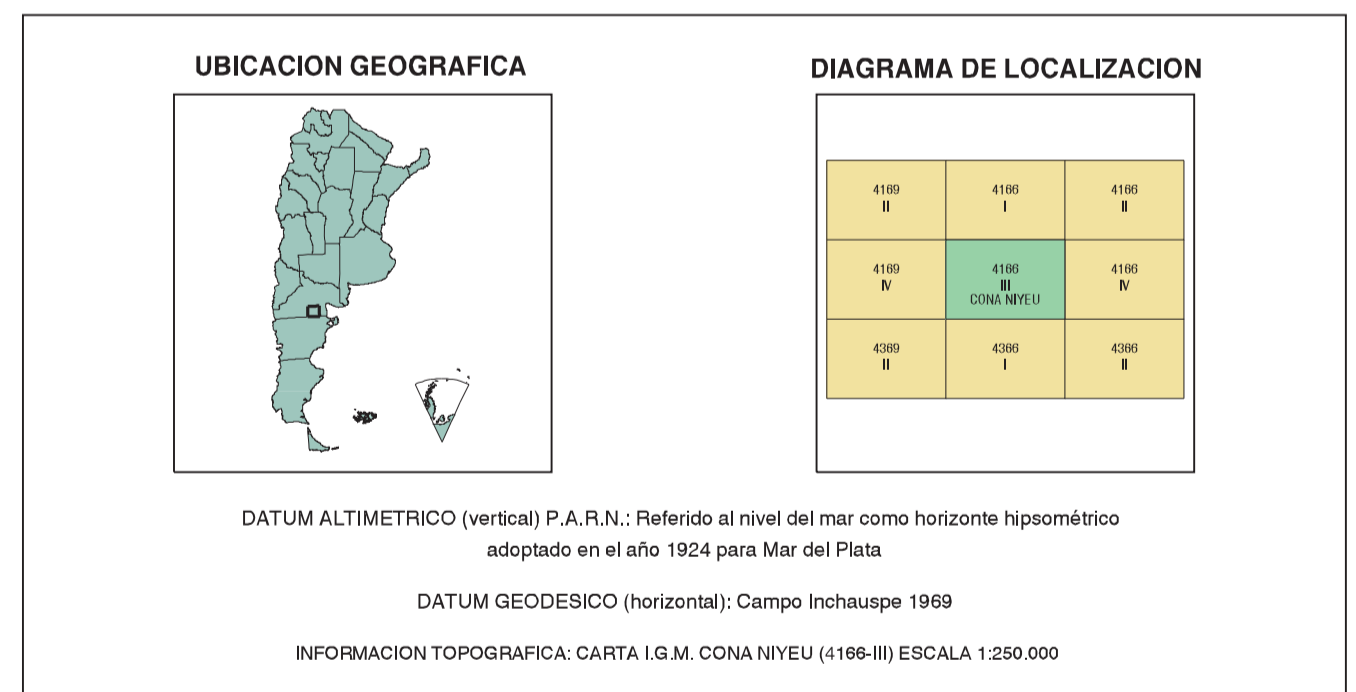
FALLAS	ESTRUCTURAS MENORES
--- Falta con indicación de lábio hundido	✱ Cono volcánico
--- Falta supuesta o cubierta	→ Dirección de flujo de coladas
CONTACTOS	INDICIO Y/O YACIMIENTO MINERAL AFLORANTE
--- Contacto concordante	Referirse al Cuadro-Resumen de indicios y yacimientos minerales
--- Contacto discordante	● n. número
--- Contacto intrusivo	● n. n. mineral
--- Límite entre coladas de centros efluviales diferentes agrupados en una misma visibridad	
--- Límite entre niveles diferentes de la Fm. Cona Niyeu	

REFERENCIAS CARTOGRAFICAS

--- Límite interprovincial	○ Punto acotado
○ Pueblo o villa	△ Punto trigonométrico
■ Casa o edificio	--- Red de nivelación
■ Escuela	■ Indicador de altitud
--- Camino consolidado	--- Curso de agua transitorio
--- Huella o senda	○ Lago o laguna permanente
--- Línea de alta tensión	○ Lago o laguna intermitente
--- Curva de nivel directa y cota	○ Salina
--- Curva de nivel de equidistancia	
--- Barranca	

ABREVIATURAS

A. Arroyo	Ag. Aguada	CO. Cerro	COS. Cerros
Cal. Cañadón	Ca. Estancia	Leg. Laguna	Pto. Puesto
SA. Sierra			

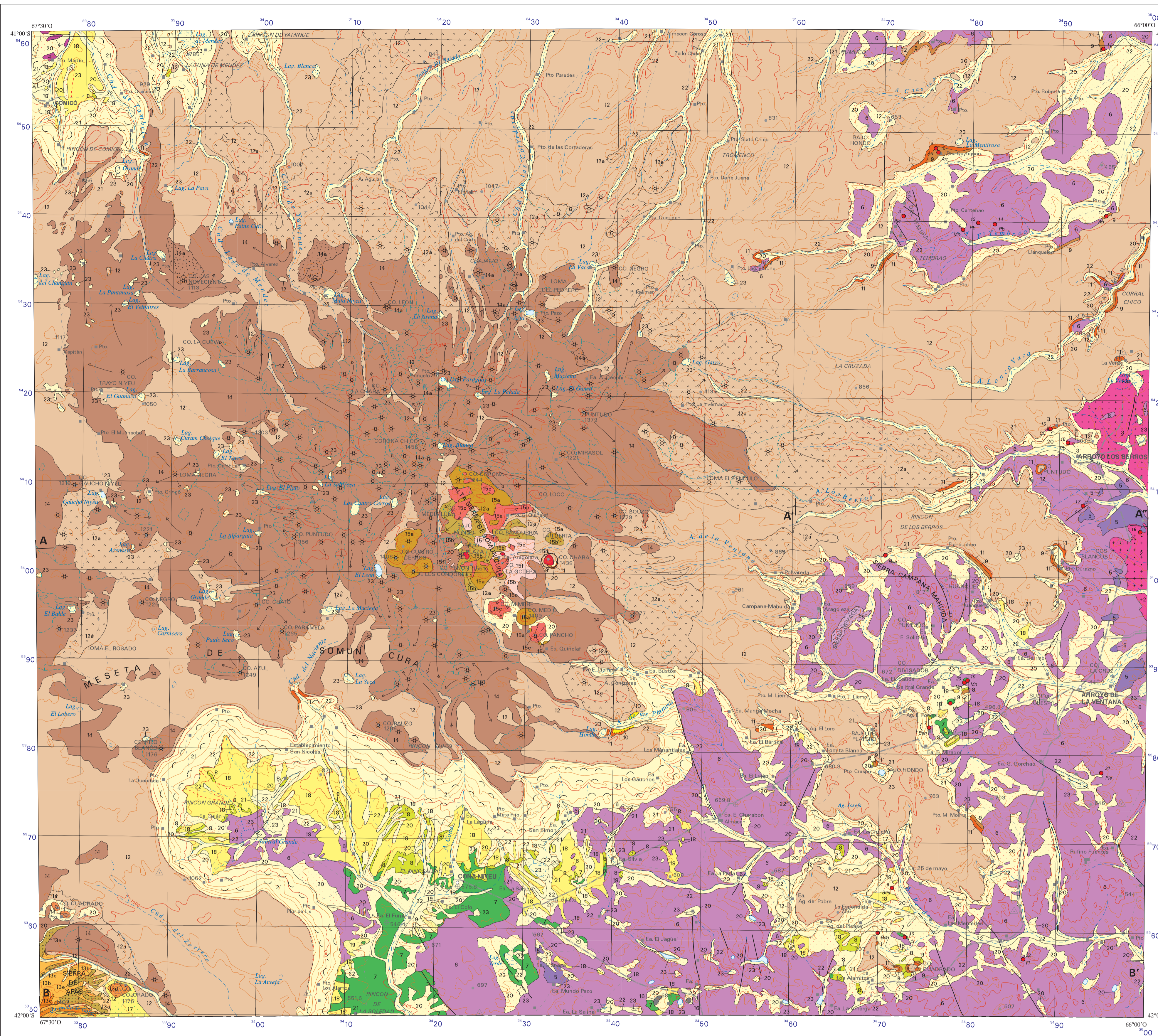


FUENTES DE INFORMACION

1	3
2	4

1- Revuzzoli, L. A. 1982. Escala 1:200.000.
2- Herra, M. R. E. G. 1979a. Escala 1:100.000.
3- Revuzzoli, L. A. 1979b. Escala 1:100.000.
4- Revuzzoli, L. A. 1979c. Escala 1:100.000.

TRATAMIENTO INFORMATICO: UNIDAD SENSORES REMOTOS Y SIG. IGRM
DIGITALIZACION Y EDICION: María L. Valenz, Silvia B. Chavez.
EDICION: 29 de Mayo 2004

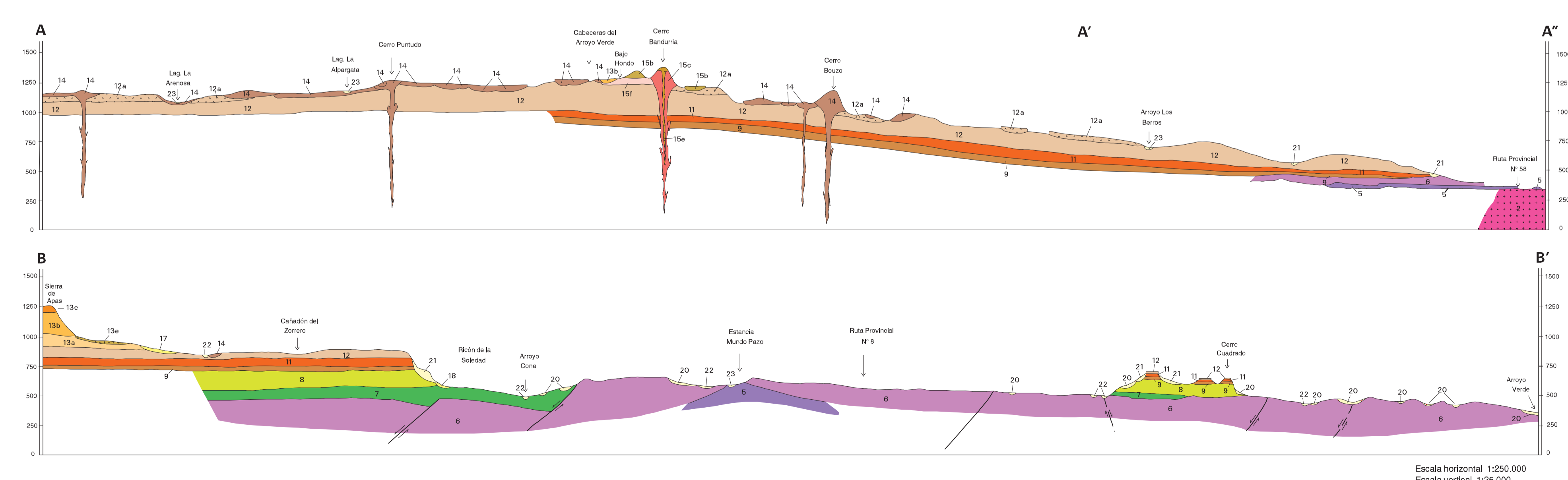


Programa Nacional de Cartas Geológicas
Ley N. 24.224 de Recoleccionamiento Minero

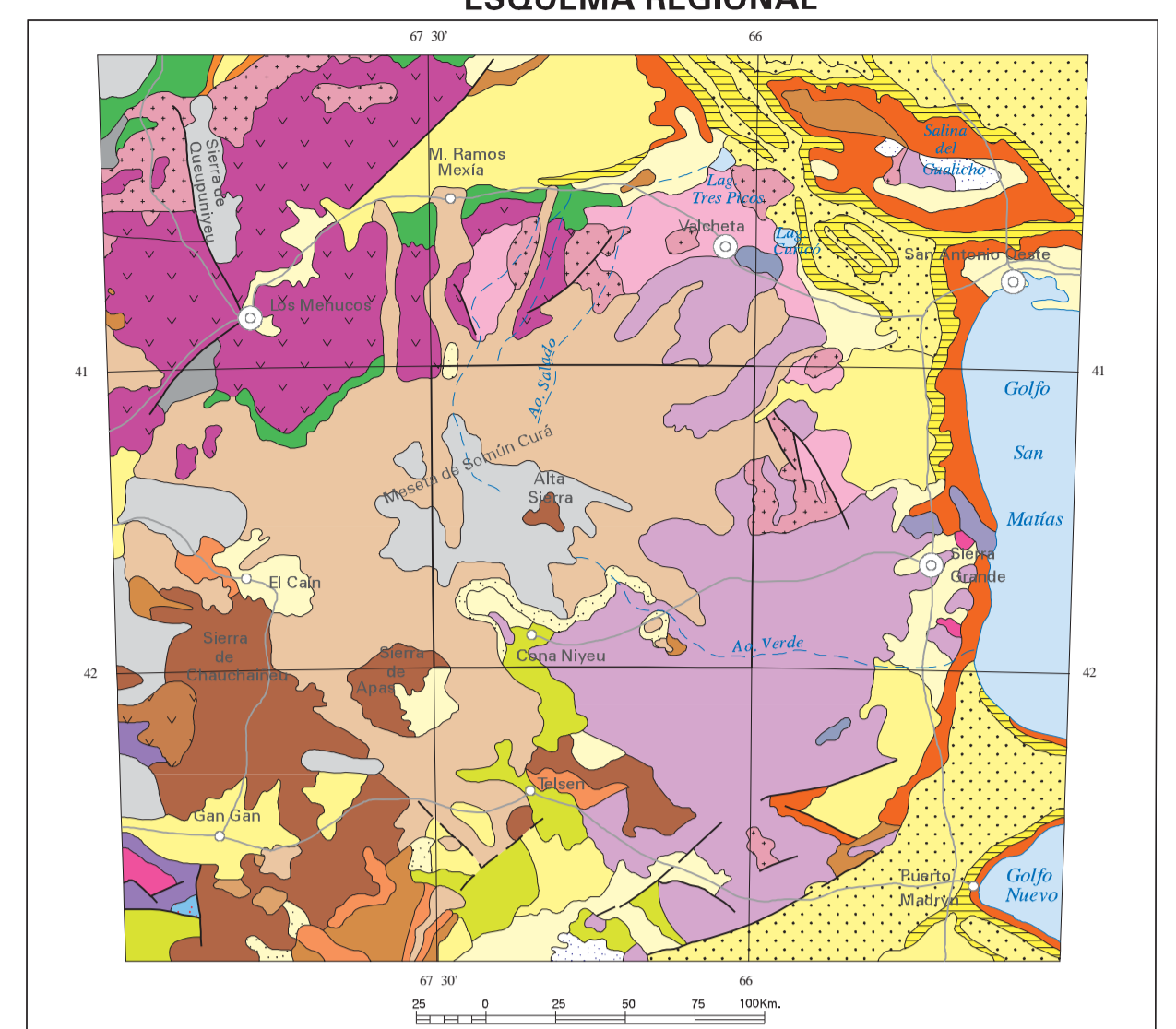
ESCALA 1:250.000
PROYECCION GAUSS-KRUGER
EQUIDISTANCIA 90 METROS

PERFILES TRANSVERSALES

NORMAS, DIRECCION Y SUPERVISION DEL IGRM
JEFE DE PROYECTO: Mario Franchi
GEOLOGIA: Mario Franchi, Alberto Ardolino, Marcela Remesal
RECURSOS MINERALES: Ricardo Caba, Marcelo Dipone
SUPERVISION: Antonio Lizuain



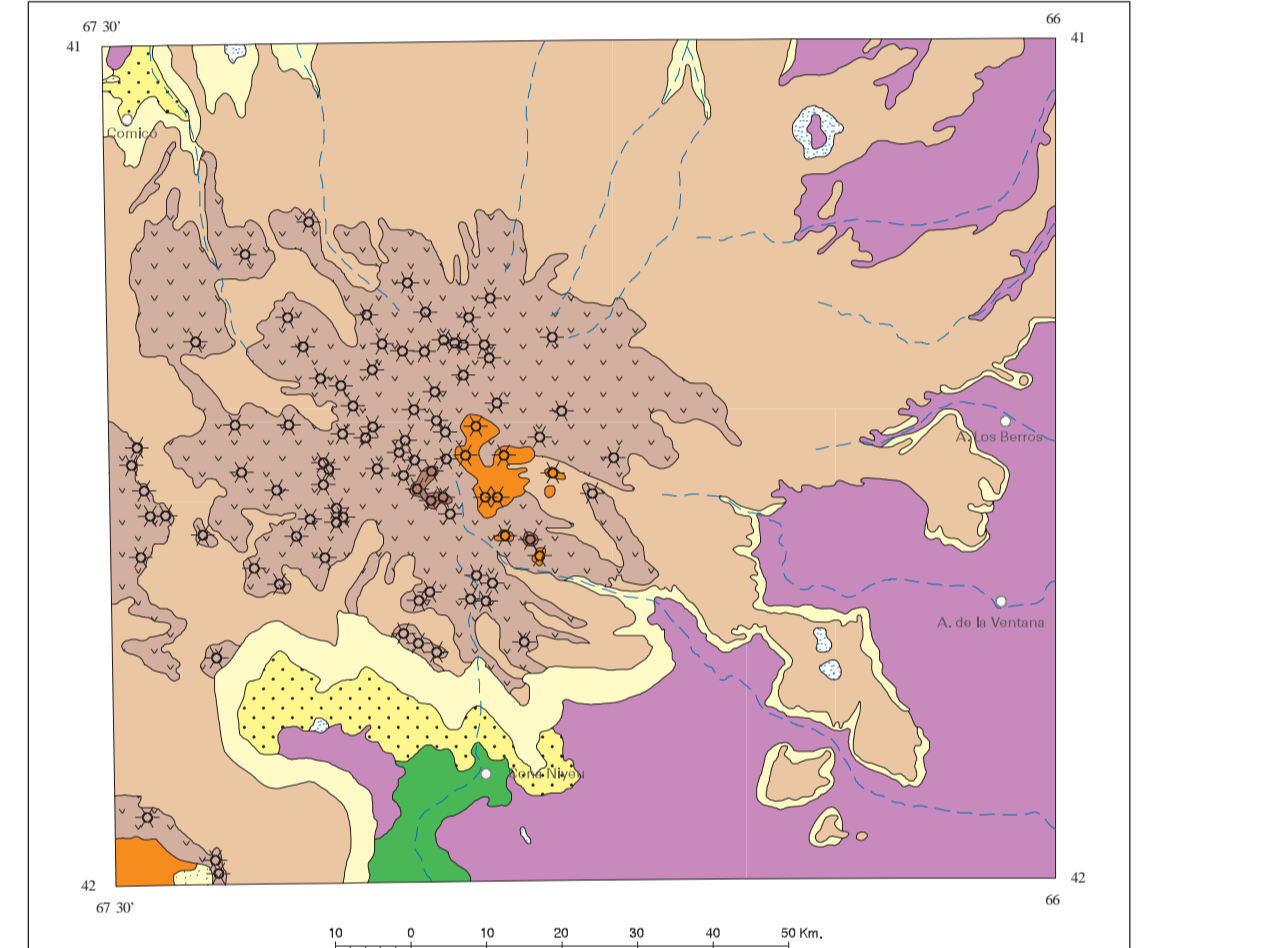
ESQUEMA REGIONAL



REFERENCIAS

Depósitos eolíticos holocenos	Sedimentitas continentales pro y epifenéticas miocenas	Vulcanitas mesosilicas jurásicas
Depósitos de remoción en masa holocenos	Vulcanitas epi y provolcánicas mesosilicas a oligoceno-miocenas	Sedimentitas continentales epistáticas jurásicas
Depósitos aluviales holocenos	Sedimentitas marinas epistáticas oligoceno-miocenas	Vulcanitas ácidas y mesosilicas jurásicas
Depósitos aluviales pleistocenos	Basaltos oligocenos	Sedimentitas continentales epi y proclásticas triásicas
Conglomerados neógeno-cuaternarios	Sedimentitas básicas paleógenas	Vulcanitas ácidas y mesosilicas triásicas
Basaltos neógeno-cuaternarios	Sedimentitas continentales epi y proclásticas paleógenas	Granitoides carbonífero-permicos
Sedimentitas continentales y marinas neógenas	Sedimentitas marinas epistáticas cretácico-paleógenas	Sedimentitas marinas epistáticas silicicas
Basaltos neógenos	Sedimentitas continentales epistáticas cretácicas	Granitoides cambro-ordovícicos
Vulcanitas ácidas miocenas	Sedimentitas continentales epi y proclásticas cenozoicas	Metamorfitas de grado bajo a alto y granitoides asociados del Proterozoico superior

ESQUEMA GEOMORFOLÓGICO



PERFILES COLUMNARES

