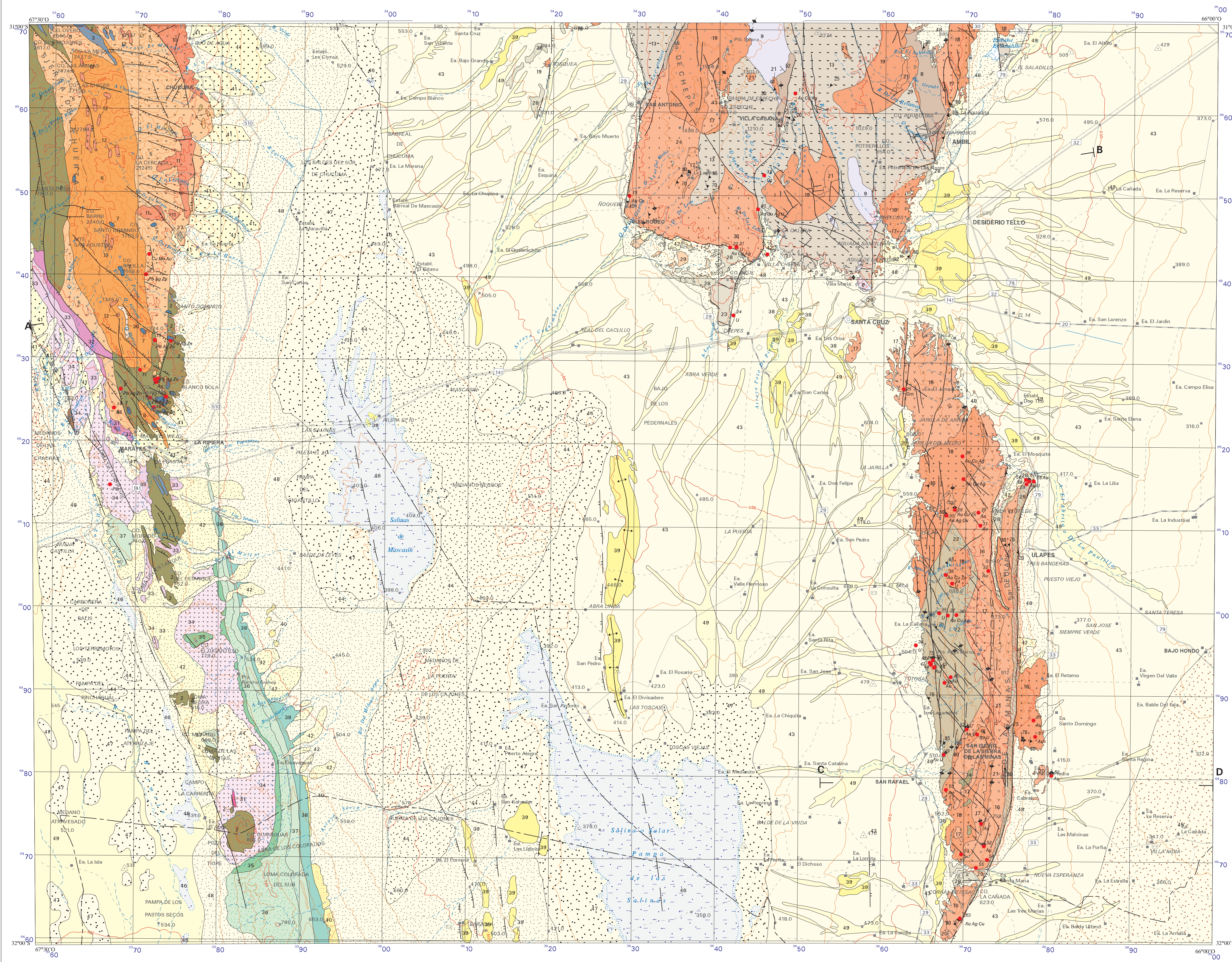


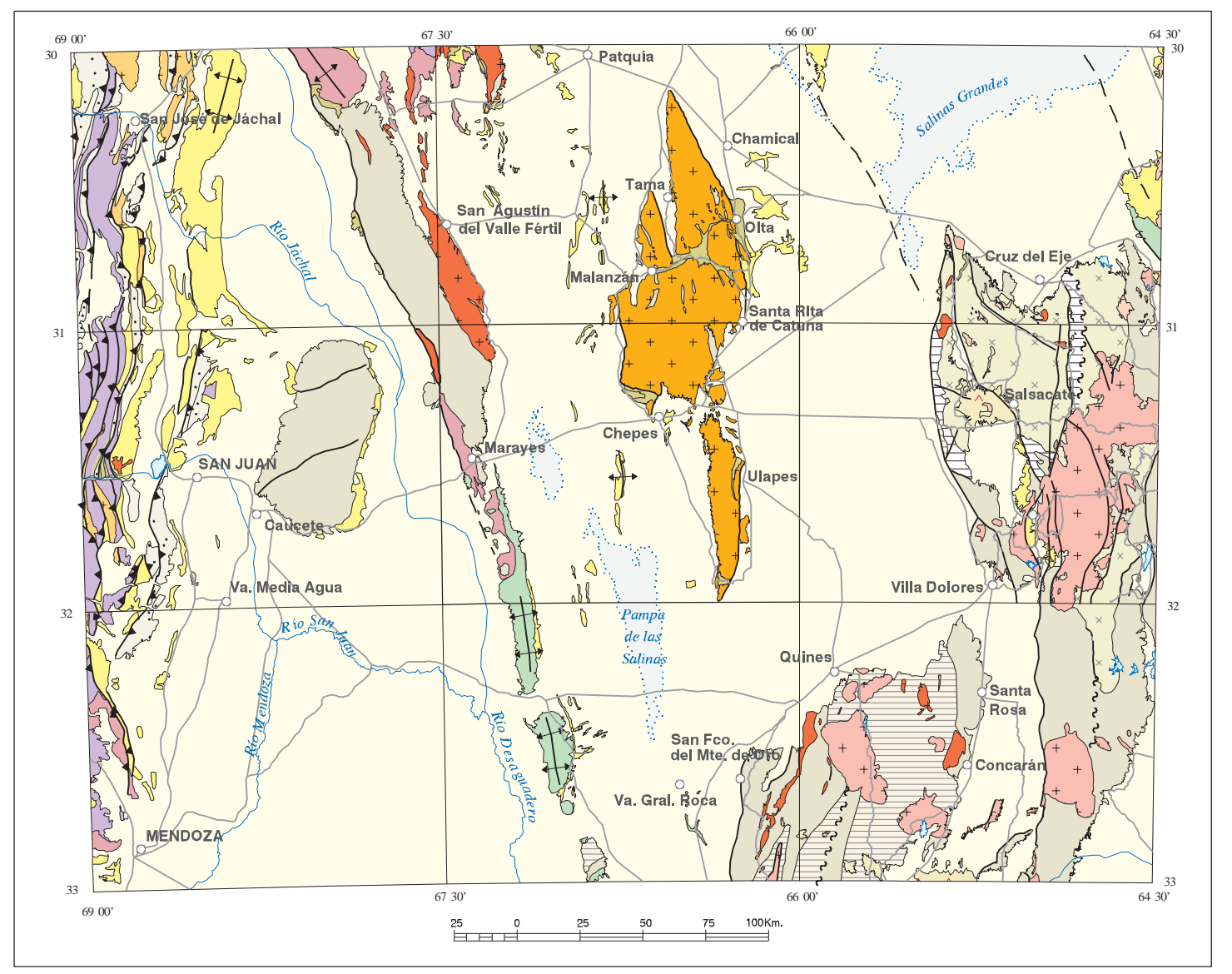
CUADRO ESTRATIGRAFICO

EPOCA	SECTOR OCCIDENTAL		SECTOR ORIENTAL	
	Unidad	Número	Unidad	Número
CUATERNARIO	Holoceno	40, 41, 42, 43	40, 41, 42, 43	43
	Pleistoceno	44, 45, 46, 47	44, 45, 46, 47	43
	Mioceno	48, 49, 50, 51, 52, 53, 54, 55, 56, 57, 58, 59, 60, 61, 62, 63, 64, 65, 66, 67, 68, 69, 70, 71, 72, 73, 74, 75, 76, 77, 78, 79, 80, 81, 82, 83, 84, 85, 86, 87, 88, 89, 90, 91, 92, 93, 94, 95, 96, 97, 98, 99, 100	39	
MESOZOICO	Superior	38		
	Inferior	37, 36, 35, 34, 33, 32, 31, 30, 29, 28, 27, 26, 25, 24, 23, 22, 21, 20, 19, 18, 17, 16, 15, 14, 13, 12, 11, 10, 9, 8, 7, 6, 5, 4, 3, 2, 1		
TRIASICO		32, 31, 30, 29, 28, 27, 26, 25, 24, 23, 22, 21, 20, 19, 18, 17, 16, 15, 14, 13, 12, 11, 10, 9, 8, 7, 6, 5, 4, 3, 2, 1		
		27, 26, 25, 24, 23, 22, 21, 20, 19, 18, 17, 16, 15, 14, 13, 12, 11, 10, 9, 8, 7, 6, 5, 4, 3, 2, 1		
PERMICO		27, 26, 25, 24, 23, 22, 21, 20, 19, 18, 17, 16, 15, 14, 13, 12, 11, 10, 9, 8, 7, 6, 5, 4, 3, 2, 1		
		27, 26, 25, 24, 23, 22, 21, 20, 19, 18, 17, 16, 15, 14, 13, 12, 11, 10, 9, 8, 7, 6, 5, 4, 3, 2, 1		
CARBONIFERO		27, 26, 25, 24, 23, 22, 21, 20, 19, 18, 17, 16, 15, 14, 13, 12, 11, 10, 9, 8, 7, 6, 5, 4, 3, 2, 1		
		27, 26, 25, 24, 23, 22, 21, 20, 19, 18, 17, 16, 15, 14, 13, 12, 11, 10, 9, 8, 7, 6, 5, 4, 3, 2, 1		
ORDOVICICO		27, 26, 25, 24, 23, 22, 21, 20, 19, 18, 17, 16, 15, 14, 13, 12, 11, 10, 9, 8, 7, 6, 5, 4, 3, 2, 1		
		27, 26, 25, 24, 23, 22, 21, 20, 19, 18, 17, 16, 15, 14, 13, 12, 11, 10, 9, 8, 7, 6, 5, 4, 3, 2, 1		
CAMBRICO		27, 26, 25, 24, 23, 22, 21, 20, 19, 18, 17, 16, 15, 14, 13, 12, 11, 10, 9, 8, 7, 6, 5, 4, 3, 2, 1		
		27, 26, 25, 24, 23, 22, 21, 20, 19, 18, 17, 16, 15, 14, 13, 12, 11, 10, 9, 8, 7, 6, 5, 4, 3, 2, 1		
PROTEROZOICO		27, 26, 25, 24, 23, 22, 21, 20, 19, 18, 17, 16, 15, 14, 13, 12, 11, 10, 9, 8, 7, 6, 5, 4, 3, 2, 1		
		27, 26, 25, 24, 23, 22, 21, 20, 19, 18, 17, 16, 15, 14, 13, 12, 11, 10, 9, 8, 7, 6, 5, 4, 3, 2, 1		

- 48 DEPOSITOS DE PLANICIES ALUVIALES: Arenas limosas, calcáreas, gravas arenosas.
47 DEPOSITOS DE PLANICIES ALUVIALES PREDOMINANTES: Gravas y gravas arenosas.
46 DEPOSITOS DE SALINAS: Evaporitas arenosas limas.
45 DEPOSITOS DE DUNAS LONGITUDINALES: Arenas limosas.
44 DEPOSITOS DE DUNAS SALINIZADAS: Arenas limas.
43 DEPOSITOS LOESSICOS: Limas arenosas, limas.
42 DEPOSITOS ALUVIALES ANTIGUOS: Conglomerados.
41 DEPOSITOS DE PLANICIES ALUVIALES PREDOMINANTES ANTIGUAS: Fungulinas y conglomerados.
40 FORMACIONES RIQUEN: Conglomerados estromatolitos, arenosas arenosas y arcillas.
39 FORMACIONES LOS LINDOS: Conglomerados, arenosas con bancos de yeso y peñitas.
38 GRUPO EL GIGANTE
38 FORMACION LAGARCTO: Arenosas con bancos de yeso y peñitas.
37 FORMACION LA CRUZ: Conglomerados calcáreos.
36 FORMACION EL TISSAL: Arenosas arenosas, limosas, yeso.
35 FORMACION LOS RISCOS: Conglomerados arenosas.
34 GRUPO MARAYES
34 FORMACION QUEBRADA DEL BARRO: Conglomerados y arenosas.
33 FORMACION CARRELA: Arenosas, conglomerados, arcillas, limas de cuarzo.
32 FORMACION ESCUNA COLORADA: Conglomerados, arenosas, limosas.
31 BASALTO MARAYES VIEJO: Basaltos y pórfiros andesíticos.
30 ROLTA EL TENDON: Cuarcas subvolcánicas y cuarcas rítmicas.
29 FORMACION LA COLINA: Arenosas y arcillas, Tizas.
28 FORMACION MALANZAN: Arenosas, margas, conglomerados.
27 FORMACION QUEBRADA LA VEREDA: Arenosas, limosas, arcillas y rocas perlíticas.
26 MUDUITA LAPRES: Micas, protomilitaritas, ultrabásicas.
25 COMPLEJO INICO CHEPES
25 Pegmatitas, apfites y microgranitos.
24 Complejo granítico de ultrabásicas: Granodiorita (16) - Granito biotítico (17) - Tonalita - Migmatita (18) - Granito Tuati (20) - Granito Aegreano (21).
23 Migmatita granítica de las masas: Migmatita (19) - Granito Tuati (20).
22 Migmatita granítica: tonalita, Migmatita (19) - Granodiorita (16) - Tonalita (15).
21 Granito Aegreano: Microgranitos, megacríticos y tonalitas.
20 Granito Tuati: Microgranitos y microgranitos.
19 Granodiorita perfito: granodiorita biotítica, megacrítica y tonalita.
18 Granodiorita: granodiorita y granito biotítico.
17 Granito biotítico.
16 Granodiorita, megacrítica a tonalita.
15 Tonalita con granito biotítico.
14 NORITA DUBAND: Herita hornbléndica, escaso gábrico, cuarzo de alta y tonalita.
13 Migmatita: Serrano, volcánica, migmatita de biotita del Complejo Metamórfico Oca, granito biotítico megacrítico, pegmatitas, apfites, rocas granodiorita, tonalita.
12 COMPLEJO METAMORFICO OCA
9 Migmatita.
8 Metasedimentaria, esquistos y gneissos.
7 COMPLEJO VALLE FERTIL
12 Cuarcas limas.
11 Granito: Cuarcas catalizadas y leucocráticas.
10 GRANODIORITA VALLE FERTIL.
9 Rocas máficas y ultramáficas: Gabros, noritas, perliticas y perlíticas.
8 Cuarcas cuarcosas.
5 Tonalitas cuarcosas.
4 Micas y rocas subvolcánicas.
3 Anfibolitas.
2 GNEIS: Esquistos y gneissos micas-graníticos-biotíticos y cordieríticos. Migmatitas.
1 Marmol Páez de Azuay: Calcas, margas, cuarcas metamorfozadas.

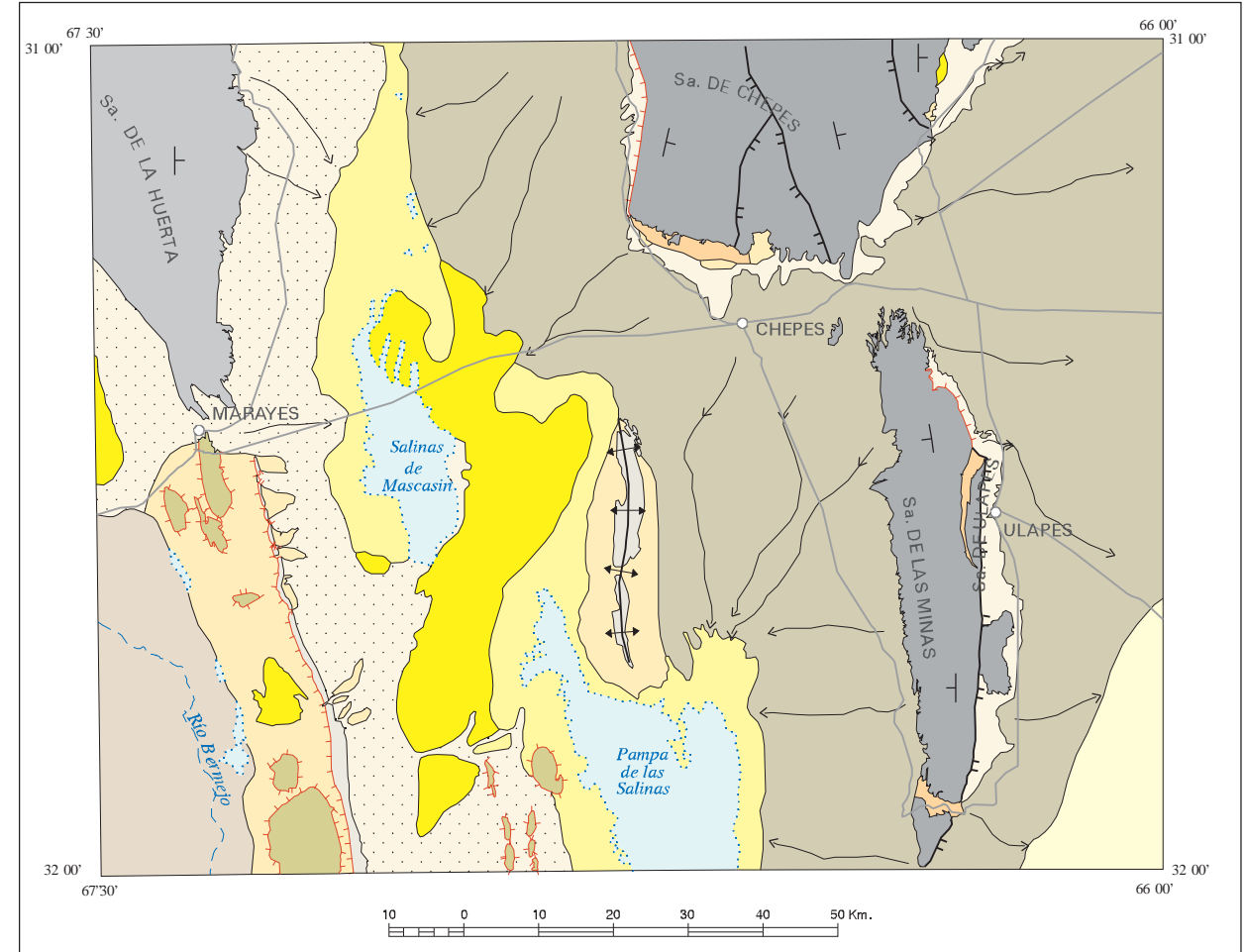


ESQUEMA REGIONAL



- REFERENCIAS
- CUATERNARIO: Depósitos salinos, Depósitos aluviales, fluviales.
 - TERCIARIO: Sedimentitas continentales, Dep. aluviales, cuarcas arenolitas, Volcanitas de arco magmático.
 - CRETACICO: Sedimentitas cont. y volcánicas, Cuencas intrazonales de rift.
 - TRIASICO: Sedimentitas cont. y volcánicas, Cuencas de rift estuarinas.
 - CARBONIFERO-PERMICO: Sedimentitas.
 - CARBONIFERO: Sedimentitas marinas y cont., Depósitos de rebote, SILURICO-DEVONICO: Sedimentitas marinas, Cuarcas de arenolita.
 - DEVONICO-CARBONIFERO: Complejo plúvico.
 - CAMBRO-ORDOVICICO: Sedimentitas marinas, Plataforma carbonífera.
 - Complejo plúvico de arco magmático.
 - Granitoides orodivósicos s.l.
 - Granitoides cambrios.
 - Complejos anatócticos.
 - Complejos metamórficos de meda y alto grado.
 - Complejos metamórficos de bajo grado.

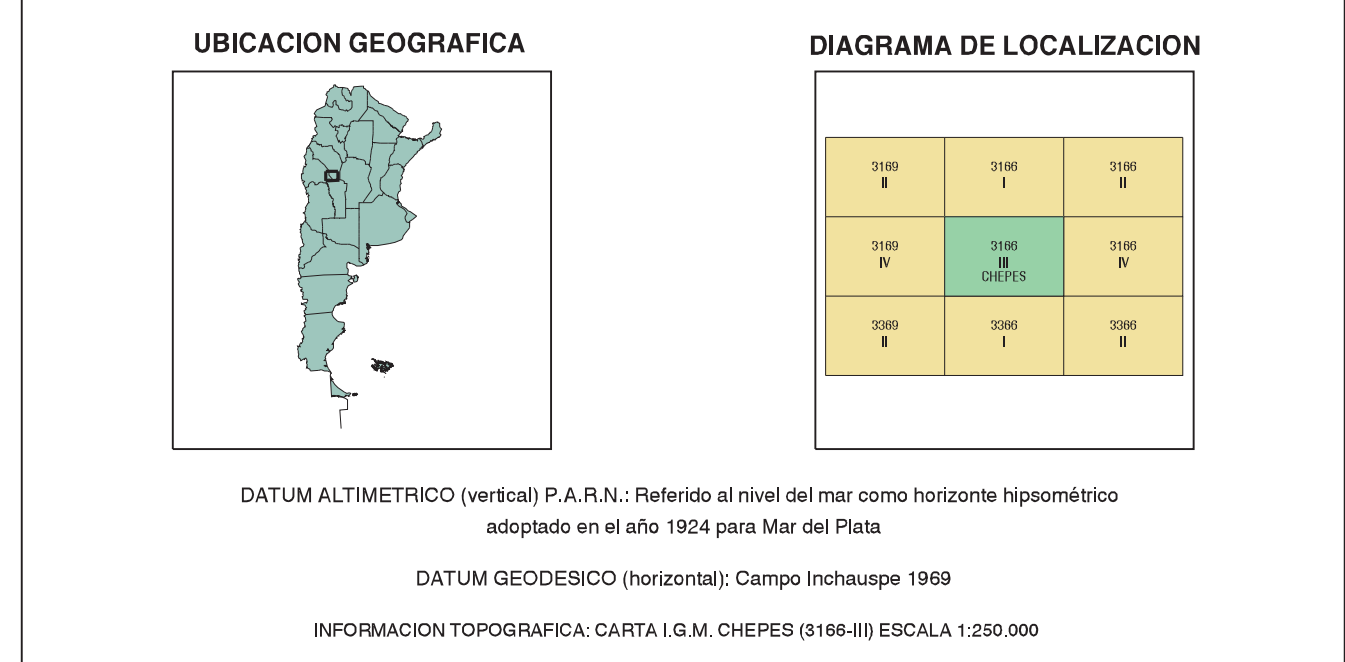
ESQUEMA GEOMORFOLOGICO



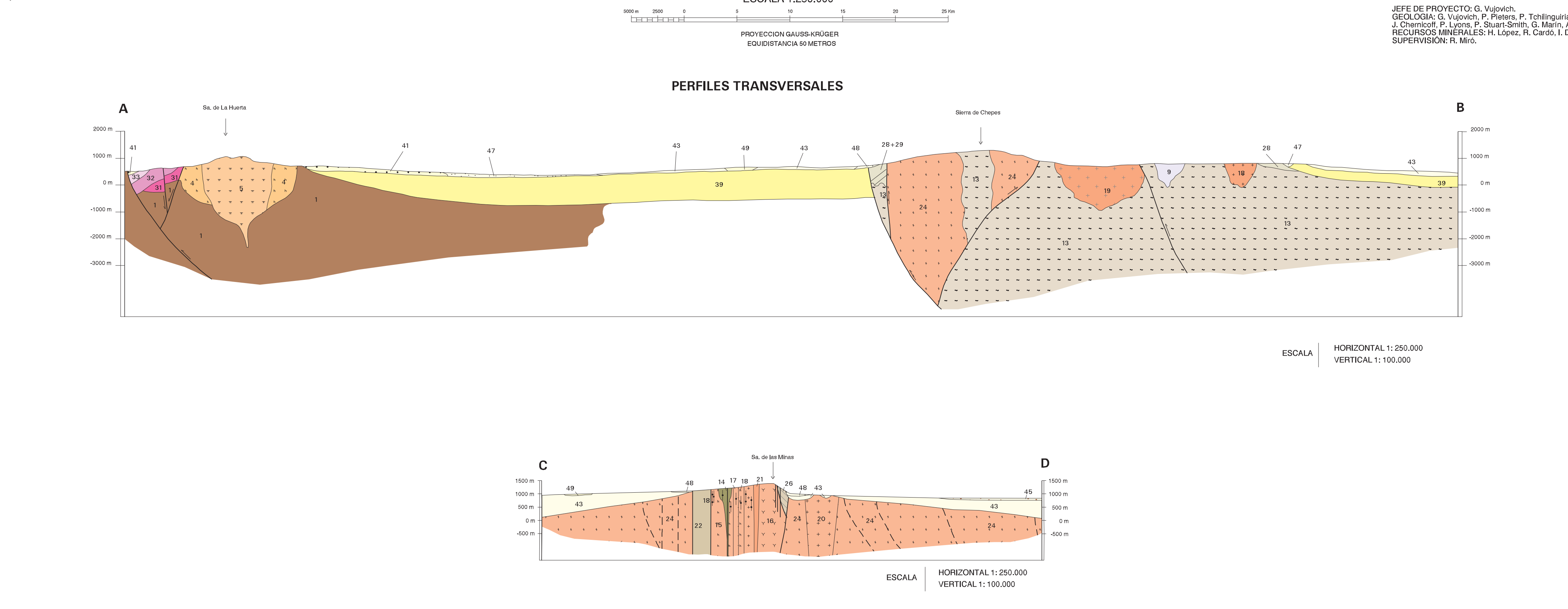
- REFERENCIAS
- Planicies aluviales, desproporcionadas y sepultadas por sedimentos eólicos limosos.
 - Bajada aluvial - coluvial moderna, Bajada aluvial antigua.
 - Sierra en bloque basculado, fuertemente disectada, Sierra en bloque basculado, poco disectada.
 - Antiguos valles estructurales resurcados, Elevaciones arribales.
 - Montes ísta y remanentes de erosión, Cuestas homoclinales disectadas.
 - Planicie aluvial del río Bermejo con dunas arenosas y playas limosas-salinas.
 - Playas salinas, Manto arenoso y playa limosa, Campo de dunas longitudinales, Campo de dunas barjónicas.
 - Pedimentos cubiertos y disectados, Planicie de aggradación terciaria cubierta por una bajada aluvial y por un manto de sedimentos eólicos limosos cuaternarios.
 - Pendiente de inclinación del bloque basculado, Escarpa de falla.

- REFERENCIAS GEOLOGICAS
- FALLAS: Falla, Falla inferida o cubierta, Falla con desplazamiento de rumbo, Falla con indicación de hundimiento de labio bajo, Idem, cubierto o descubierta.
- CONTACTOS: Contacto, Contacto inferido.
- PLIEGUES: Anticlinal.
- ESTRUCTURAS MENORES: Estratificación con rumbo e inclinación, Foliación, Foliación vertical, Foliación horizontal, Foliación, rumbo e inclinación primer episodio de deformación, Foliación, rumbo e inclinación segundo episodio de deformación.
- INDICIO VIO YACIMIENTO MINERAL AFLORANTE: Referencia al Cuadro-Resumen de Indicios y ocurrencias minerales.

- REFERENCIAS CARTOGRAFICAS
- Límite interprovincial, Fronteras de departamento, Pueblo o villa, Casa o edificio, Ruta Nacional, Ruta Provincial, Camino pavimentado, Camino conestable.
 - Carrizo de Sierra, Curva de nivel directo y oca, Curva de nivel de equidistancia, Curso de agua permanente, Curso de agua transitorio, Lago o laguna permanente, Salsa.
- ABREVIATURAS: A. Arroyo, Pto. Puerto, Co. Cuervo, Q. Quebrada, Es. Estancia, Si. Sierra, Estab. Establecimiento, Va. Villa.



PERFILES TRANSVERSALES



PERFILES COLUMNARES

