

# CARTA GEOLOGICA DE LA REPUBLICA ARGENTINA

ESCALA 1:100.000

HOJA GEOLOGICA

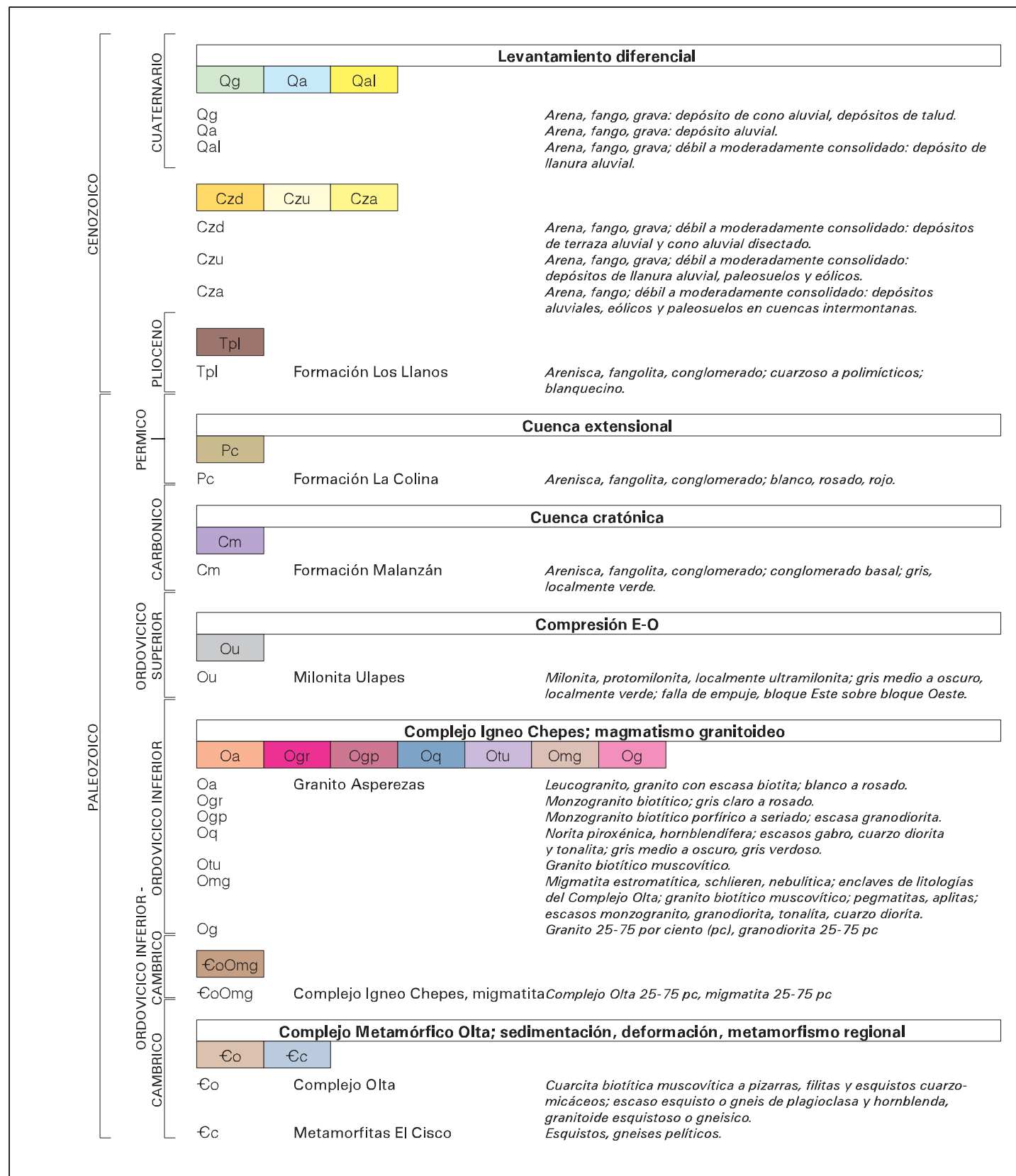
## SANTA RITA DE CATUNA

## 3166-15

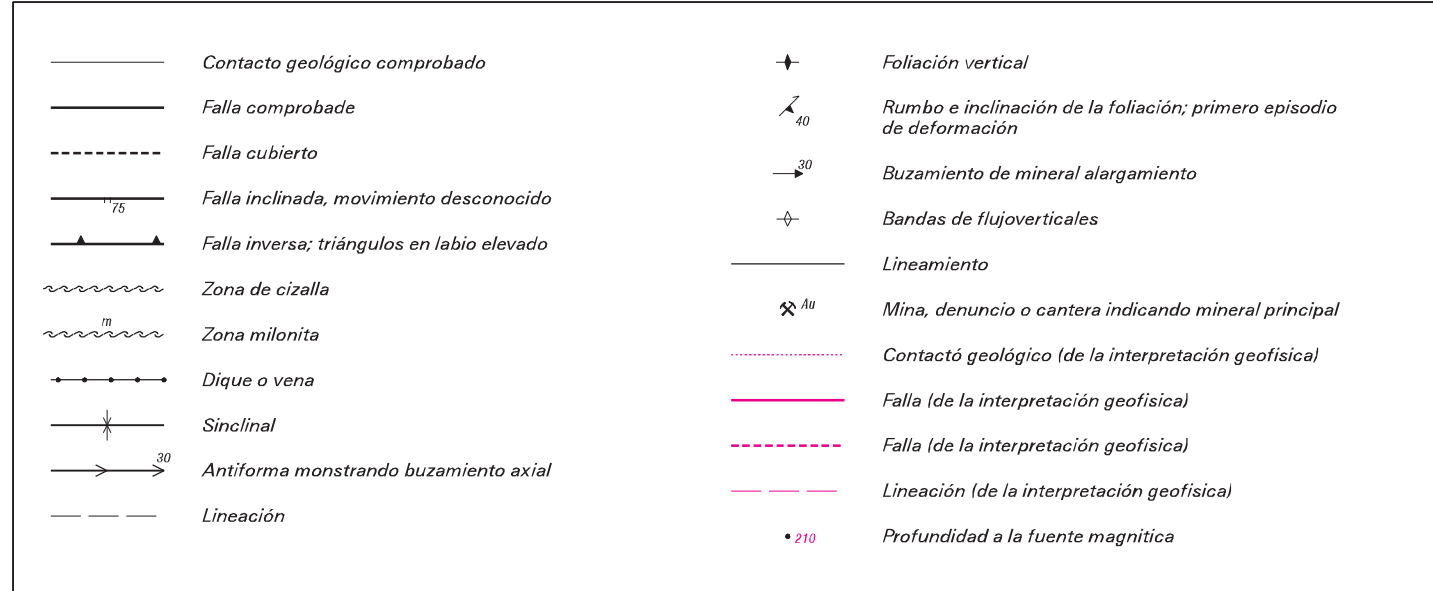
PROVINCIA DE LA RIOJA  
REPUBLICA ARGENTINA

SERVICIO GEOLOGICO  
MINERO ARGENTINO  
(SEGEMAR)

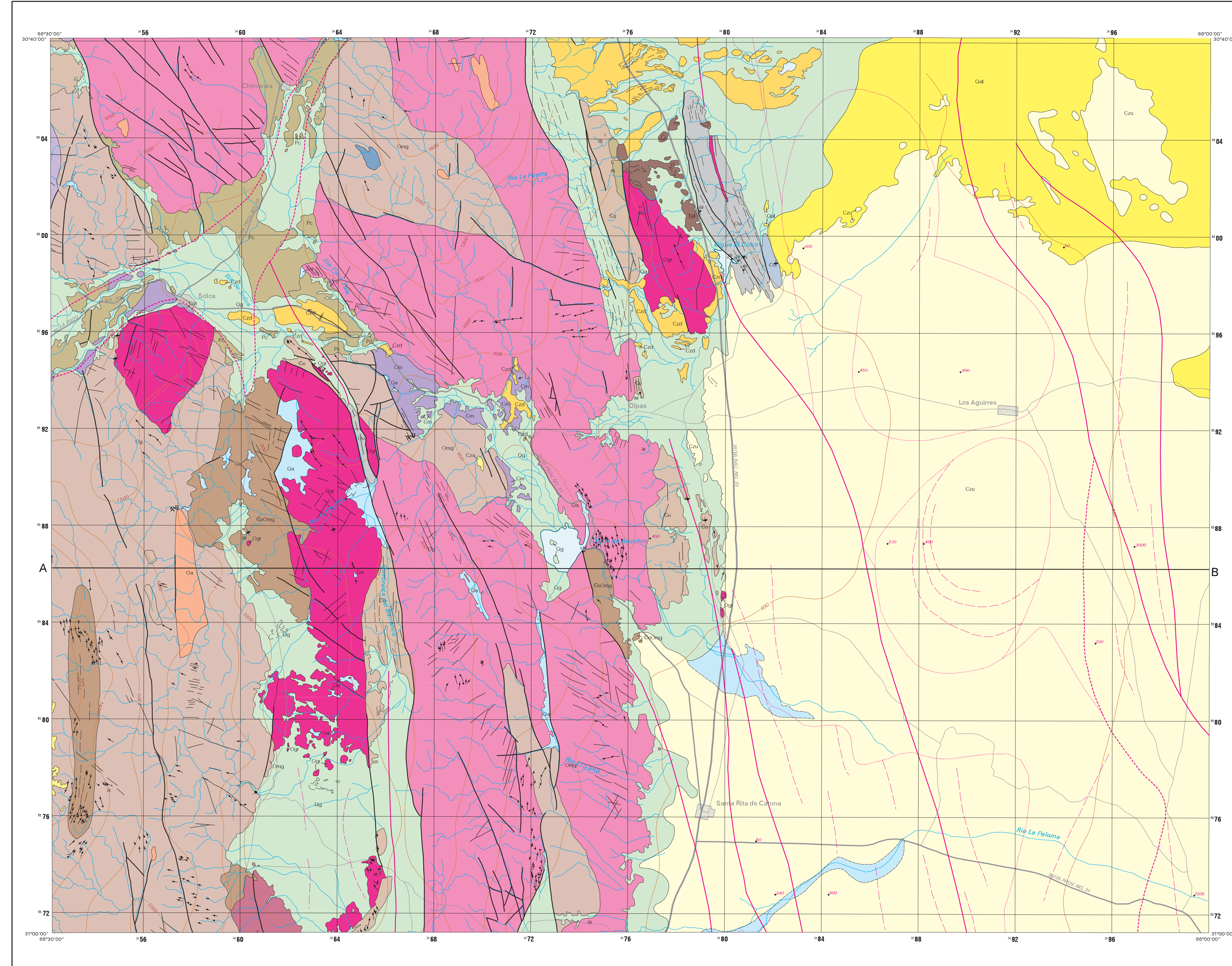
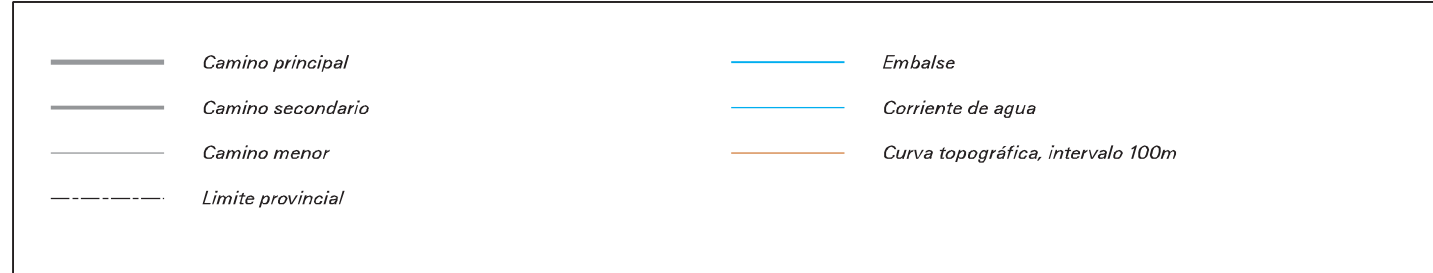
### CUADRO ESTRATIGRAFICO



### REFERENCIAS GEOLOGICAS



### REFERENCIAS CARTOGRAFICAS



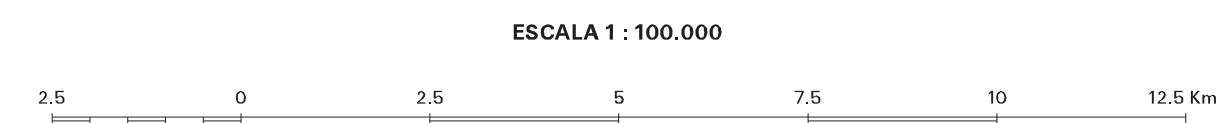
La presente publicación es ajena a la cartografía oficial, establecida por el Poder Ejecutivo Nacional, a través del IGM - Ley 22.983 - LEY No. 24.224 de REORDENAMIENTO MINERO - EDITION 1997

La información contenida en este mapa fue obtenida durante el programa "Mapas Geocientíficos de las Sierras Pampeanas" Proyecto Argentino-Australiano de Cooperación llevado a cabo por la Secretaría de Minería de la Nación y la Organización del Servicio Geológico Australiano (AGSO), bajo un MCT firmado en Noviembre 1984, por el Secretario de Minería de la Nación Dr. A. E. Maza.

Es propiedad de Servicio Geológico Minero Argentino (SEGEMAR). Prohibida su reproducción.

#### ACLIARACION

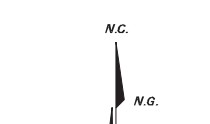
En lo posible, AGSO ha utilizado técnicas e instrumentos para lograr los mejores resultados e información posible. Sin embargo, tales técnicas e instrumentos no son necesariamente perfectos. En consecuencia, AGSO no garantiza o hace declaraciones o representación sobre la precisión o integridad de cualquier información contenida en este documento. EL USUARIO NO DEBERA BASARSE SOLAMENTE EN ESTA INFORMACION CUANDO SE CONSIDEREN TEMAS QUE TENGAN IMPLICANCIAS COMERCIALES.



ESCALA 1 : 100.000

PROYECCION MERCATOR TRANSVERSAL (CONFORME GAUSS-KRÜGER)

DATUM GEOCENTRICO UNIVERSITARIO CAMBIO INDEFINIDO  
MERIDIANO CENTRAL 66°00'00"  
PUNTO DE ORIGEN 40°00'00"  
FACTOR DE ESCALA 1,0  
NORTE MAGNÉTICO 0,0  
ESTE MAGNÉTICO 3.000,000



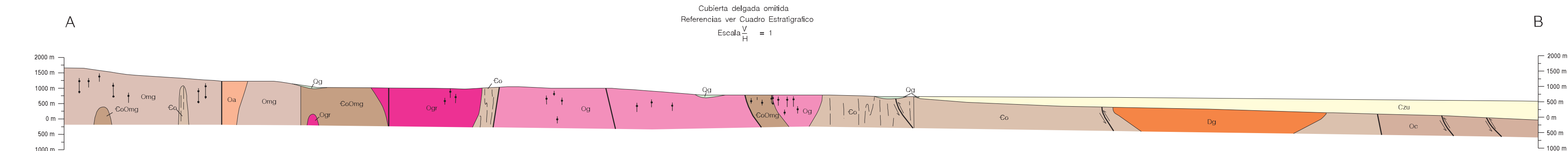
CONVERSIÓN  
DECIMALES MAGNÉTICA  
TIPO  
VARIACION ANUAL  
0,00/2,00

Geología: 1994-1996 P. E. Pieters y P. Lyons (AGSO)  
Minera: R. G. Salmow (AGSO)  
Levantamiento de campo: O. Cravero, J. Riese-Gomez, O. González y G. Vujovich  
Recopilación: D. Pillingier y P. Lyons (AGSO)  
SIG: N. R. Montenegro, D. Butrovski, L. M. Highet, R. Larson y B. Cotton (AGSO)  
Tratamiento de imágenes: D. Butrovski y M. Pello (AGSO)  
Cartografía: D. Butrovski, N. R. Montenegro, L. M. Highet, R. Larson y B. Cotton (AGSO)

AUTORIDADES:  
Argentina: Subsecretario de Minería de la Nación: D. Mullen  
Director del Servicio Geológico Nacional: R. F. H. Page  
Australia: Secretary of Department of Primary Industries and Energy: P. Barrett  
Executive Director of AGSO: N. W. Williams  
Chief, Research and Development Division: L. Jaques  
RESPONSABLES DEL PROYECTO:  
Argentina: Roberto Miró  
Australia: Peter G. Stuart-Smith

#### PERFIL GEOLOGICO

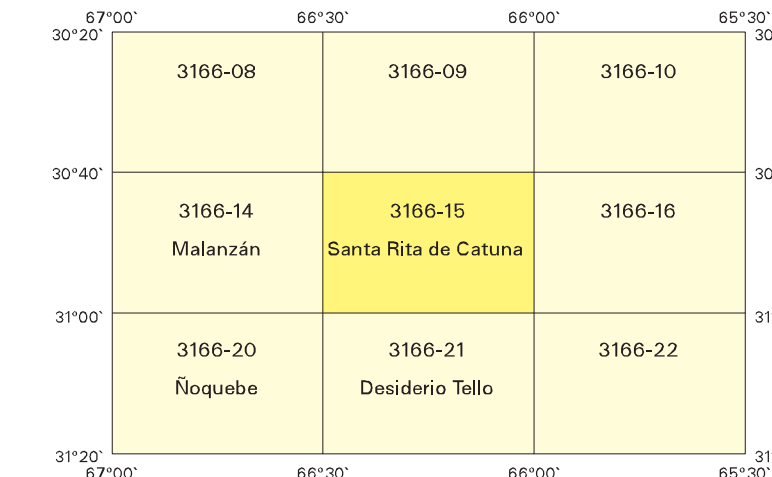
Cubierta delgada omitida  
Referencias ver Cuadro Estratigrafico  
Escala 1/100.000



### INFORMACION TOPOGRAFICA

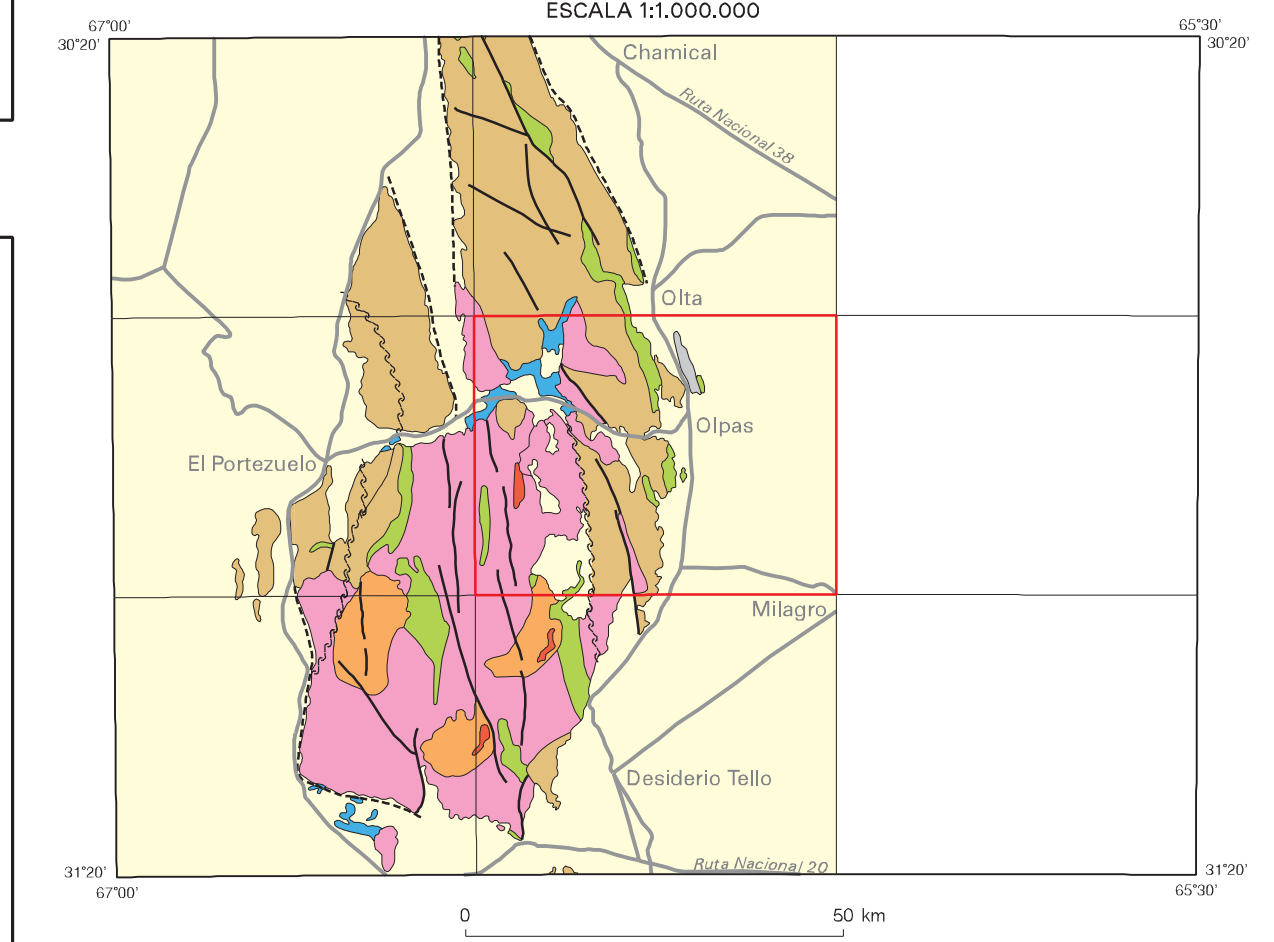


### DIAGRAMA DE LOCALIZACION



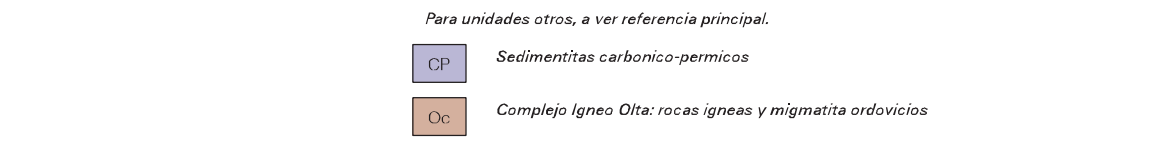
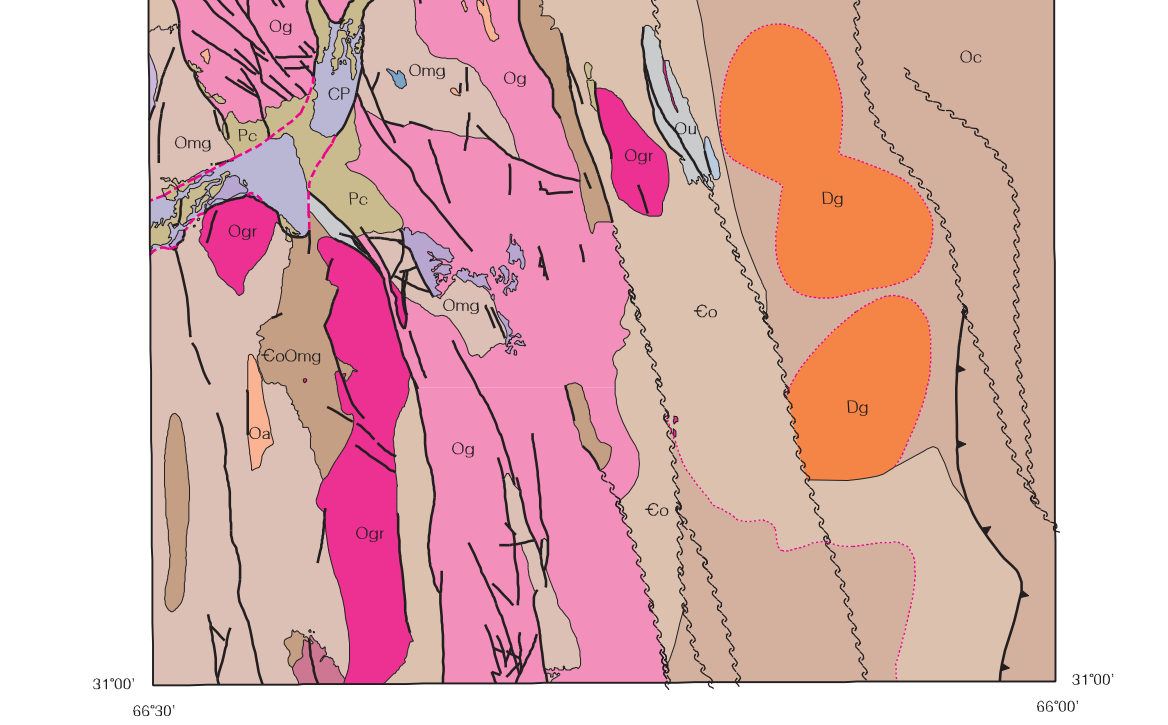
### ESQUEMA REGIONAL

ESCALA 1:1.000.000



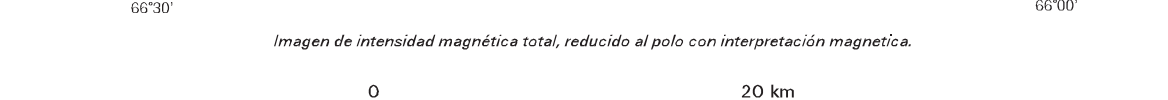
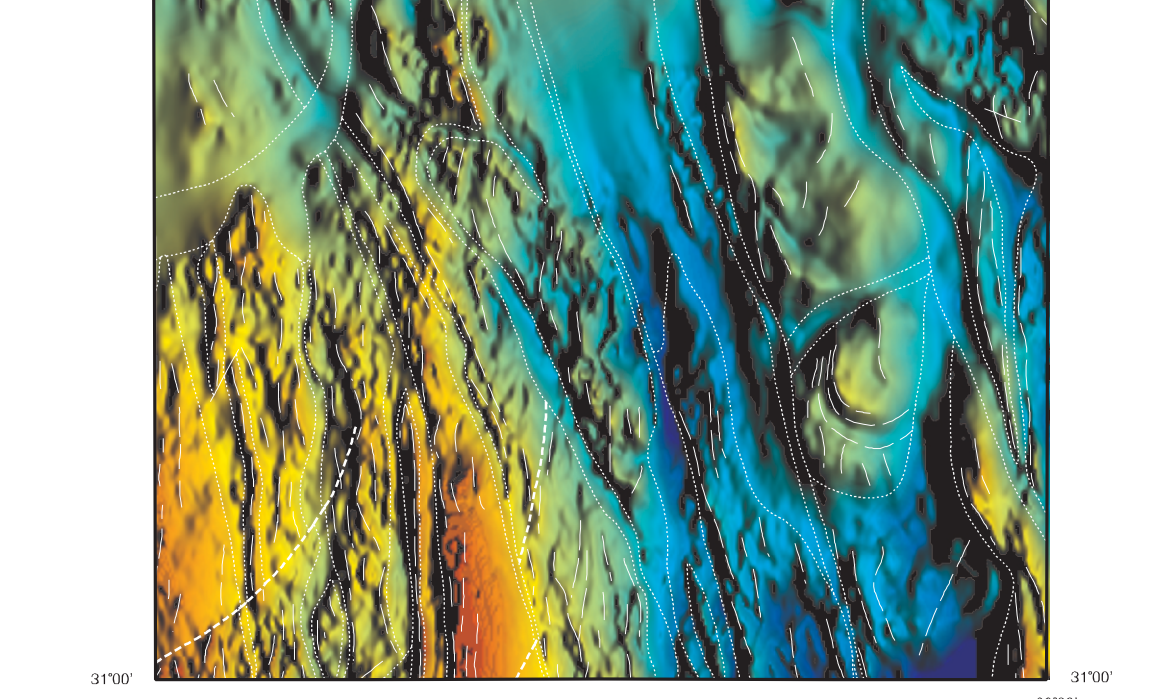
### ESQUEMA DEL BASAMENTO

ESCALA 1:400.000



### INTERPRETACION MAGNETICA

ESCALA 1:400.000



SEGEMAR