

ESPECIFICACIONES DEL LEVANTAMIENTO

KILOMETRAJE TOTAL: 41905 km  
 VELOCIDAD PROMEDIO: 250 km/h  
 DIRECCIÓN DE LAS LINEAS DE VUELO: 0° AZ  
 ESPACIO ENTRE LAS LINEAS DE VUELO: 1000 m  
 ESPACIO ENTRE LAS LINEAS DE CONTROL: 7500 m  
 ALTITUD DE VUELO: 120 m (promedio)  
 NAVIGACIÓN: GPS diferencial (en tiempo real)

INFORMACIÓN SOBRE LA CARTA

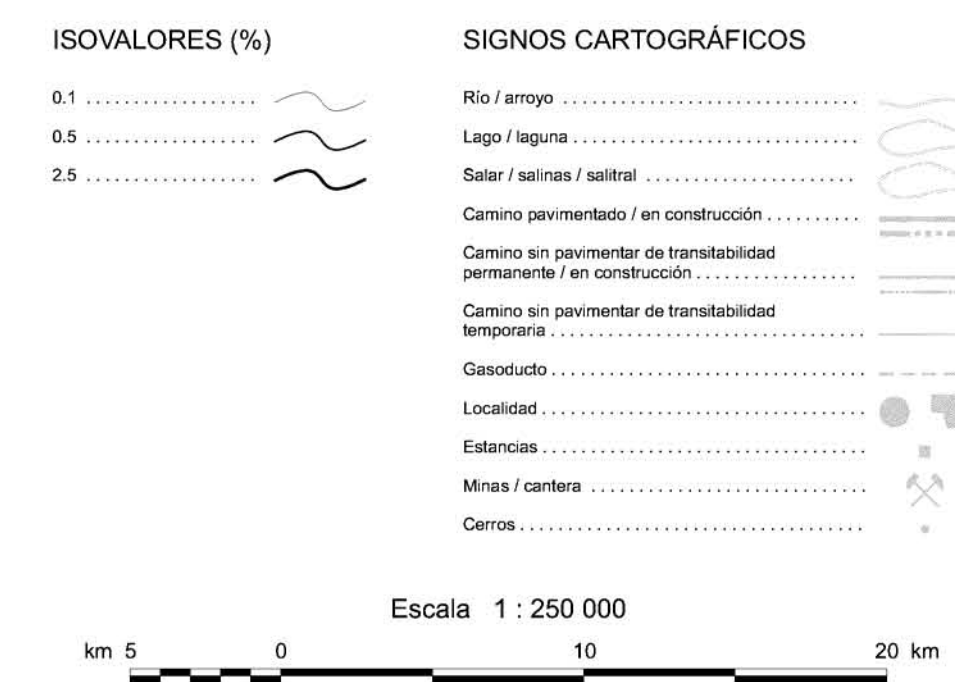
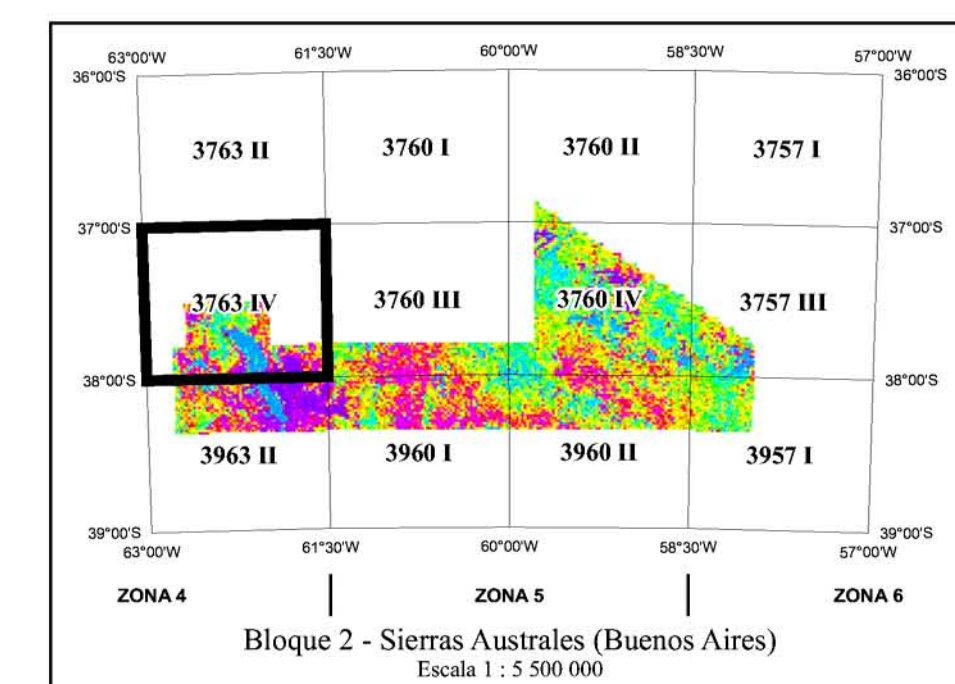
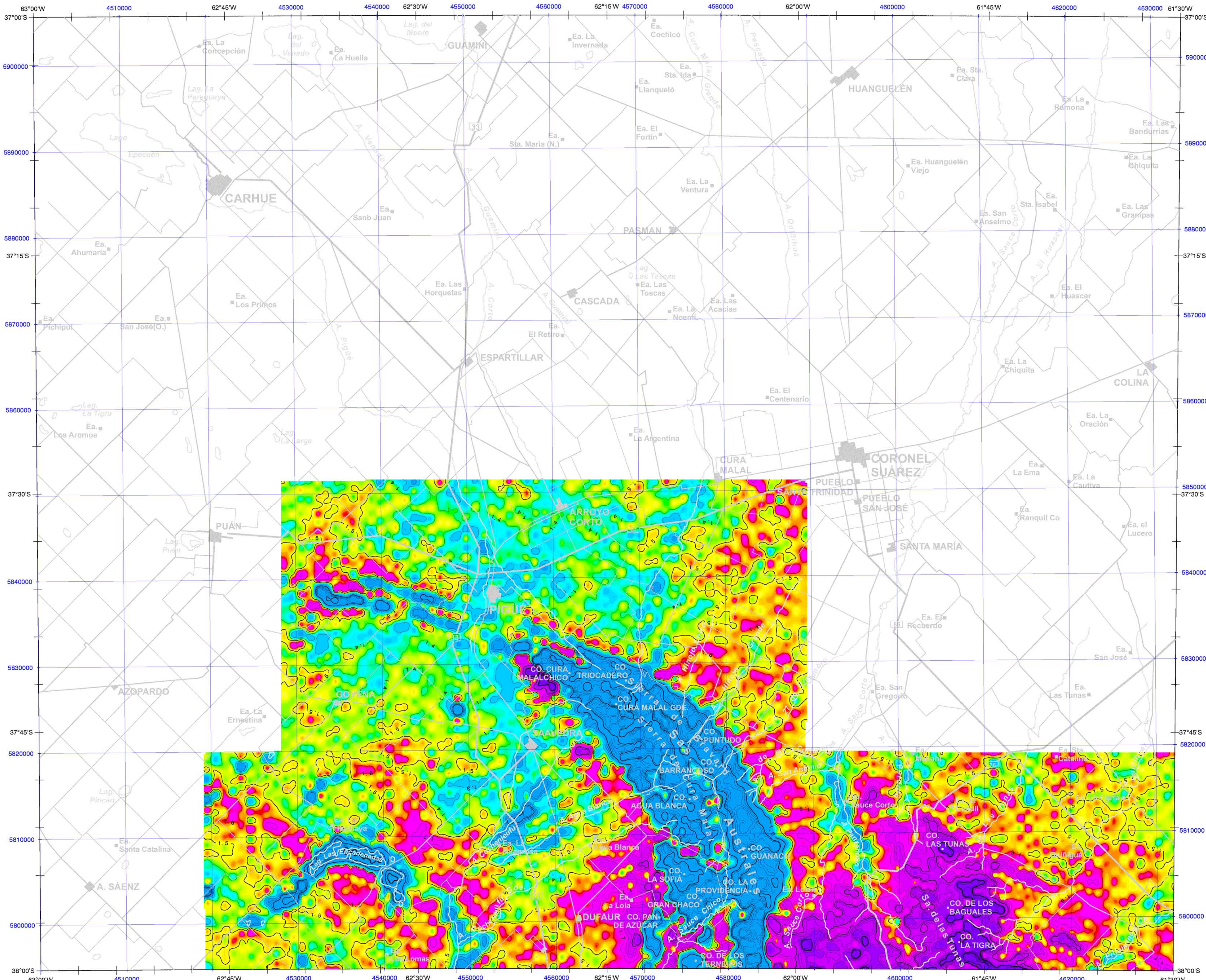
PROYECCIÓN: Gauss-Krüger  
 ELIPSOIDE: Hayford International  
 DATUM: Campo Inchauspe  
 MERIDIANO CENTRAL: 63° W  
 EXCENTRICIDAD ESTE: 4500000 m  
 EXCENTRICIDAD NORTE: 10002288.3 m  
 TAMAÑO DE LA GRILLA: 200 m  
 IGRF: Quitado basado en una altura variable y una fecha constante (08 de diciembre de 1998)

ESPECIFICACIONES DE LOS EQUIPOS DE NAVIGACIÓN

GPS: GPS diferencial  
 - NovaTel 501R, 12 canales  
 - Constar 3000L  
 Sistema de navegación Sander GPSNAV  
 SISTEMA DE VIDEO: Cámara y grabadora de video VHS Panasonic

ESPECIFICACIONES DE LOS APARATOS

AVIÓN: Cessna Grand Caravan 208B, C-GSGY  
 MAGNETÓMETRO: Geometrics G-822A, vapor de cesium  
 ESTACIÓN DE BASE: Computadora de adquisición de datos, con receptor de GPS NovAtel 961R (12 canales) y sensor magnetico Geometrics G-822A  
 ESPECTRÓMETRO: GR-420, Exploranium rayos gamma  
 RADAR ALTIMÉTRICO: TRT ERT-530A  
 ALTIMETRO BAROMÉTRICO: Senotec  
 REGISTRO DIGITAL: Computadora de adquisición aerotransportada Sander ADAC





**SUBSECRETARÍA DE MINERÍA DE LA NACIÓN**



**SEGEMAR**  
SERVICIO GEOLOGICO MINERO ARGENTINO

LEVANTAMIENTO GEOFISICO AEREO  
 MAGNETOMETRÍA Y ESPECTROMETRÍA DE RAYOS GAMMA  
 ÁREA SIERRAS AUSTRALES (BUENOS AIRES).  
 PROYECTO PASMA

**HOJA CORONEL SUAREZ 3763 IV**

**POTASIO (%)**

Escala:	1 : 250 000	Fecha de vuelo:	1998
Compilación:	1998		

Ejecución:  
**Sander Geophysics Limited**  
 260 Hunt Club Road  
 Ottawa, Ontario, Canada  
 K1V 1C1