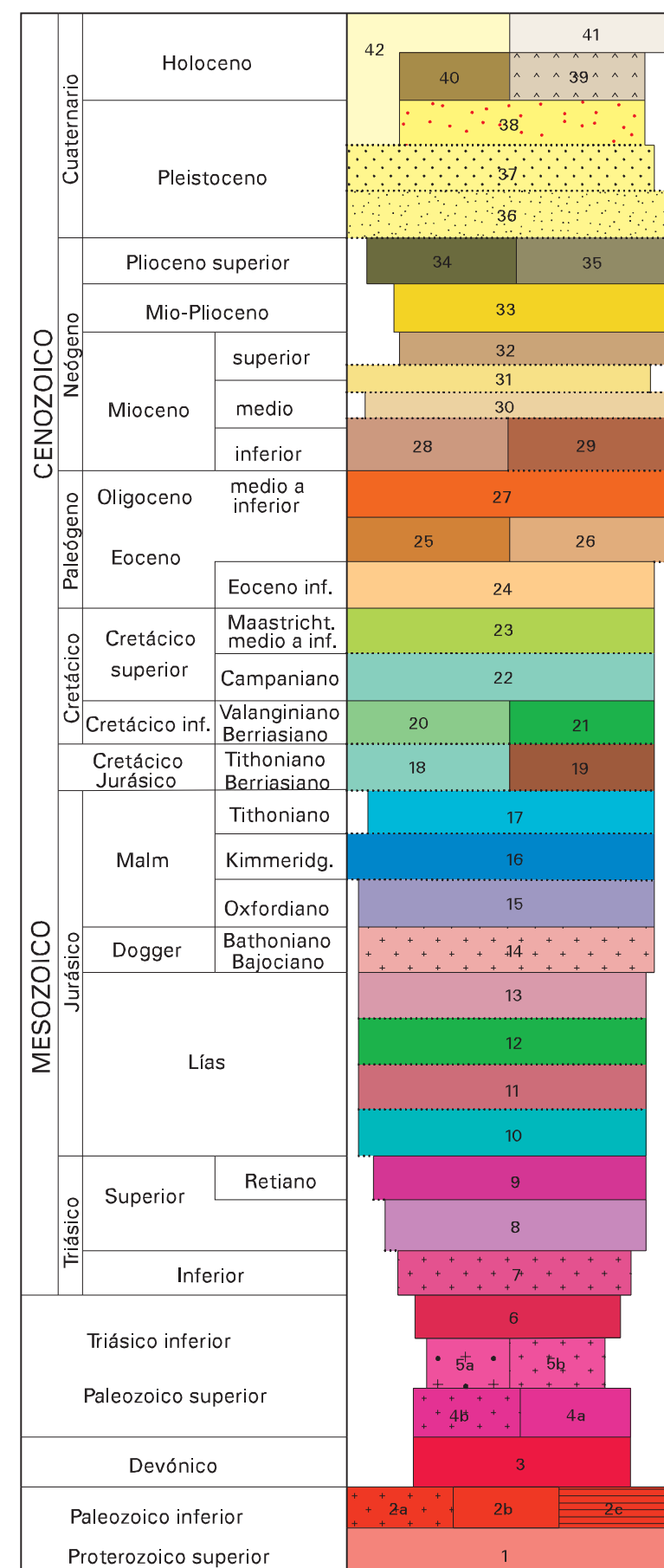
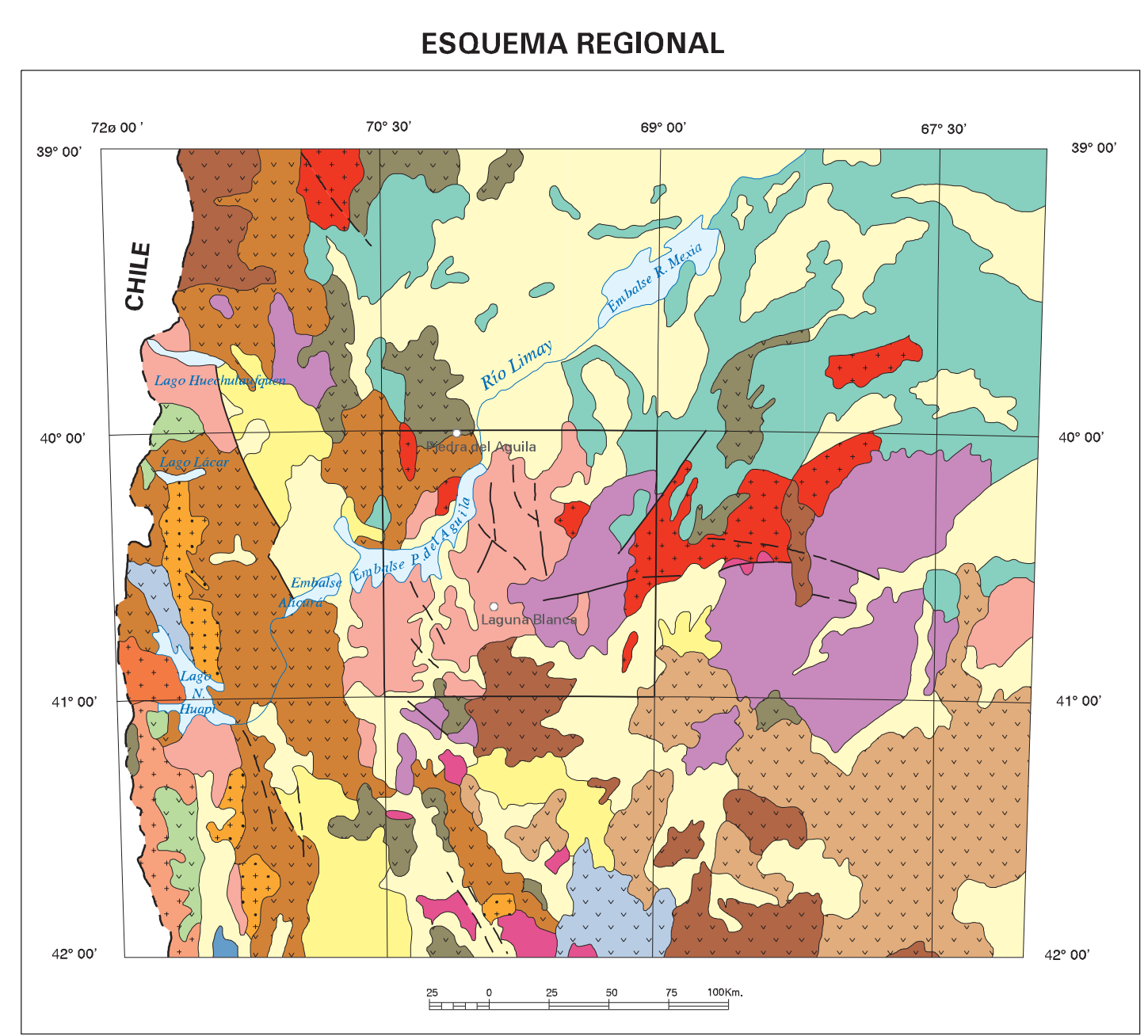
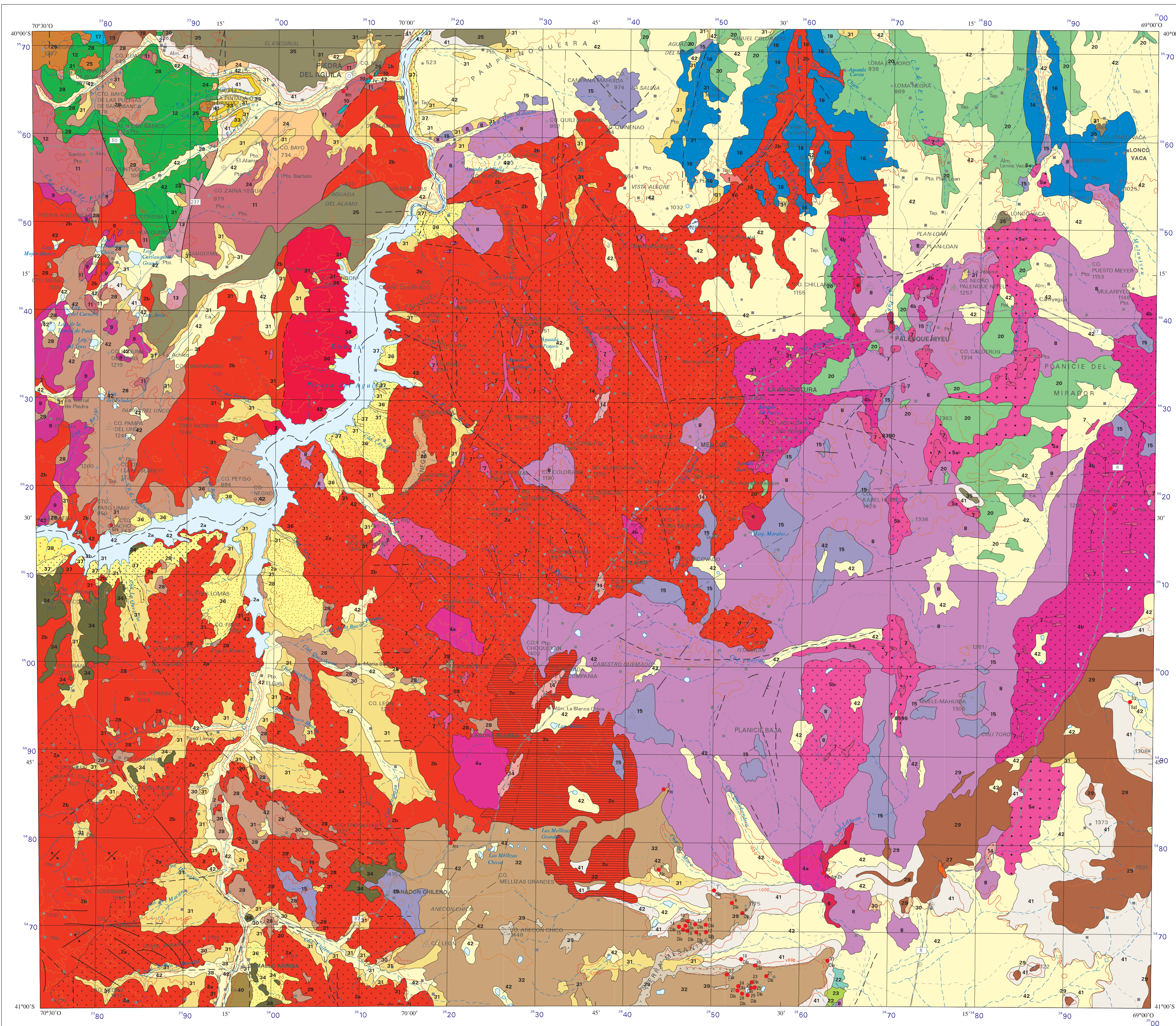


CUADRO ESTRATIGRAFICO

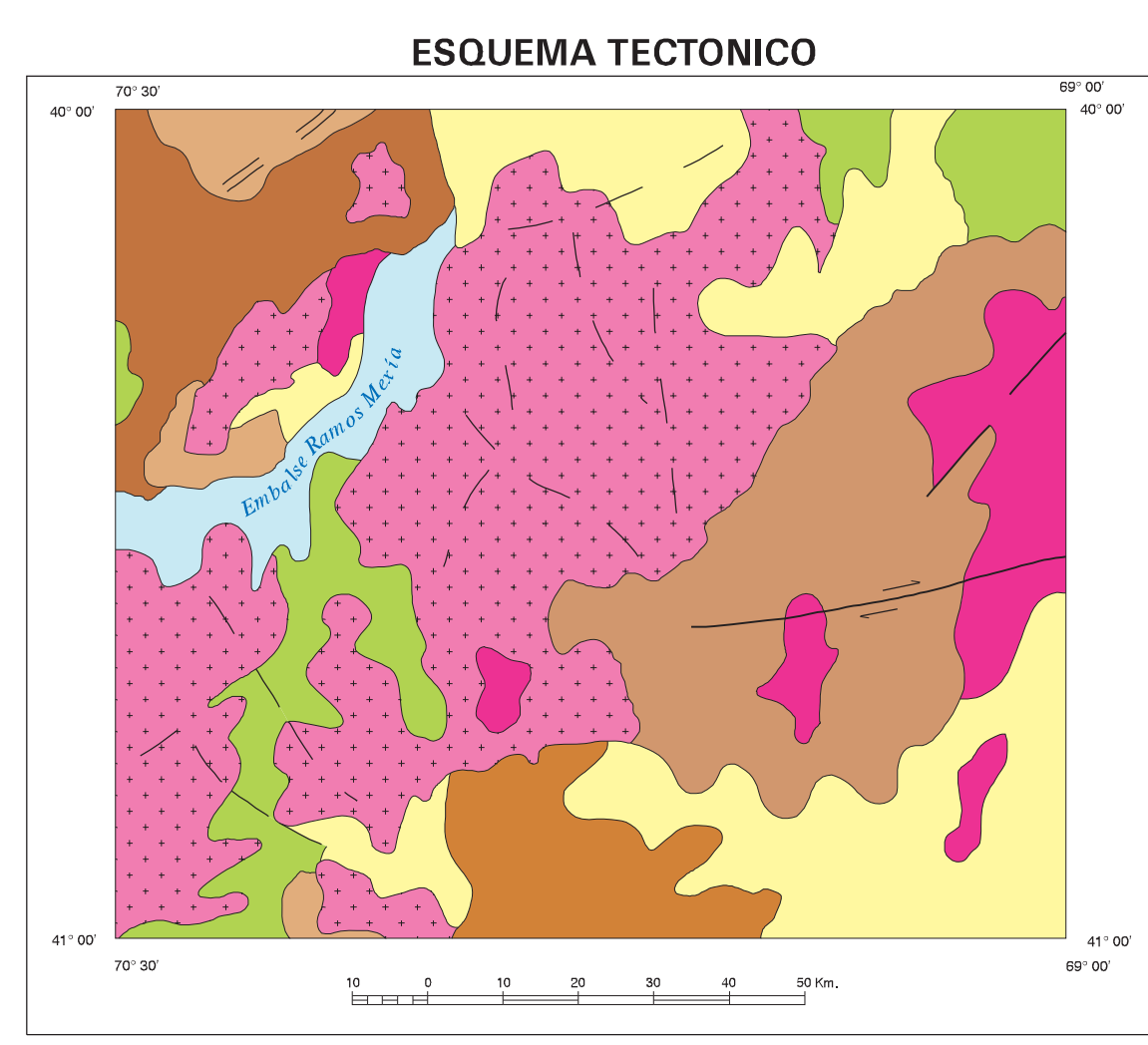


1. Formación Candeleros: areniscas, lutitas y margas.
2. Formación Yacimientos: areniscas y lutitas.
3. Grupo Yacimientos: areniscas y lutitas.
4. Grupo Cuyani: areniscas y lutitas.
5. Grupo Palangany: areniscas y lutitas.
6. Grupo Pico de la Cruz: areniscas y lutitas.
7. Formación Luján: areniscas y lutitas.
8. Formación Pico de la Cruz: areniscas y lutitas.
9. Formación Pico de la Cruz: areniscas y lutitas.
10. Formación Pico de la Cruz: areniscas y lutitas.
11. Formación Pico de la Cruz: areniscas y lutitas.
12. Formación Pico de la Cruz: areniscas y lutitas.
13. Formación Pico de la Cruz: areniscas y lutitas.
14. Formación Pico de la Cruz: areniscas y lutitas.
15. Formación Pico de la Cruz: areniscas y lutitas.
16. Formación Pico de la Cruz: areniscas y lutitas.
17. Formación Pico de la Cruz: areniscas y lutitas.
18. Formación Pico de la Cruz: areniscas y lutitas.
19. Formación Pico de la Cruz: areniscas y lutitas.
20. Formación Pico de la Cruz: areniscas y lutitas.
21. Formación Pico de la Cruz: areniscas y lutitas.
22. Formación Pico de la Cruz: areniscas y lutitas.
23. Formación Pico de la Cruz: areniscas y lutitas.
24. Formación Pico de la Cruz: areniscas y lutitas.
25. Formación Pico de la Cruz: areniscas y lutitas.
26. Formación Pico de la Cruz: areniscas y lutitas.
27. Formación Pico de la Cruz: areniscas y lutitas.
28. Formación Pico de la Cruz: areniscas y lutitas.
29. Formación Pico de la Cruz: areniscas y lutitas.
30. Formación Pico de la Cruz: areniscas y lutitas.
31. Formación Pico de la Cruz: areniscas y lutitas.
32. Formación Pico de la Cruz: areniscas y lutitas.
33. Formación Pico de la Cruz: areniscas y lutitas.
34. Formación Pico de la Cruz: areniscas y lutitas.
35. Formación Pico de la Cruz: areniscas y lutitas.
36. Formación Pico de la Cruz: areniscas y lutitas.
37. Formación Pico de la Cruz: areniscas y lutitas.
38. Formación Pico de la Cruz: areniscas y lutitas.
39. Formación Pico de la Cruz: areniscas y lutitas.
40. Formación Pico de la Cruz: areniscas y lutitas.
41. Formación Pico de la Cruz: areniscas y lutitas.
42. Formación Pico de la Cruz: areniscas y lutitas.



- REFERENCIAS**
- Depósitos cuaternarios
 - Vulcanitas básicas terciarias y cuaternarias
 - Sedimentitas continentales terciarias
 - Vulcanitas básicas terciarias
 - Granitoses terciarios
 - Granitoses cuaternarios
 - Sedimentitas mesozoicas continentales y marinas del Mesozoico medio e inferior
 - Vulcanitas mesozoicas cretácicas
 - Granitoses mesozoicas de la Cordillera
 - Vulcanitas mesozoicas jurásicas
 - Vulcanitas tobas e ignimbritas ácidas triásicas
 - Granitoses permocarbónicos
 - Granitoses paleozoicos
 - Micaschistos y granitoses del Basemento cristalino paleozoico inferior precámbrico

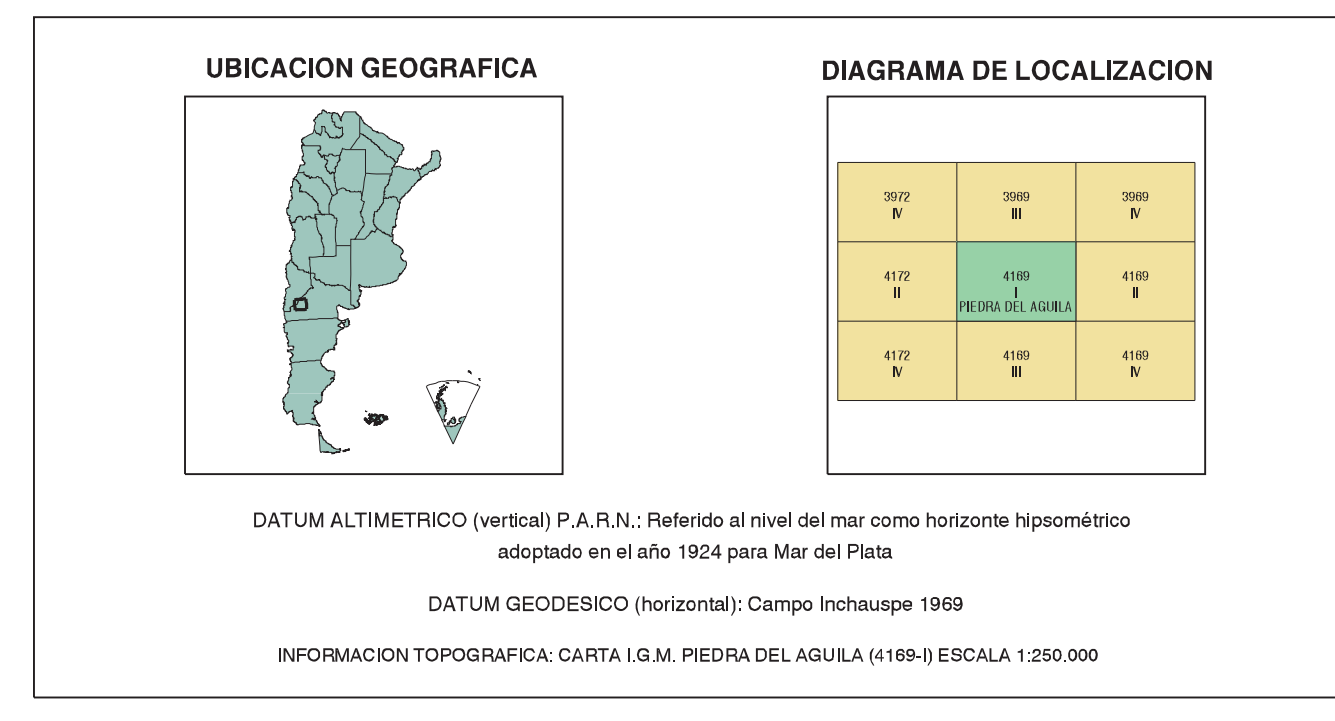
- REFERENCIAS GEOLOGICAS**
- FALLAS**
- Falla visible
 - Mtm. superficial, debilitada o inutilizada
 - Falla con indicación de tallo hundido
- CONTACTOS**
- Concordantes
 - Discordantes
 - Contacto intrusivo
- ESTRUCTURAS MENORES**
- Estrofiación con rumbo e inclinación
- INDICIO V/O YACIMIENTO MINERAL AFORRANTE**
- Referencia al Cuzco-Panamá de Indios y economías minerales
 - si, número
 - min, mineral
- PLIEGUES**
- Anticlinal



- REFERENCIAS**
- Cubierta cuaternaria
 - Vulcanismo de intrusivos plioceno-plistoceno
 - Vulcanismo de intrusivos neógeno
 - Cubierta mesozoica-cretácica
 - Vulcanitas de arco y retroarco
 - Vulcanitas ácidas post-cuaternarias y pre-terciarias
 - Plutonitas ciclo gondwánico
 - Granitoses ciclo hercínico
 - Límites
 - Falla truncante
 - Megadormencias

- REFERENCIAS CARTOGRAFICAS**
- Límite interprovincial
 - Límite interdepartamental
 - Cabeceza de departamento
 - Pueblo o villa
 - Casa o edificio
 - Puerto
 - Escuela
 - Ruta Provincial
 - Cambio pavimentado
 - Cambio consolidado
 - Cambio de tierra
 - Huella o senda
 - Quilómetro
 - Curva de nivel directo y otra
 - Curva de nivel de equidistancia
 - Banera
 - Punto trigonométrico
 - Red de nivelación
 - Indicador de altitud
 - Curso de agua permanente
 - Curso de agua transitorio
 - Lago o laguna permanente

- ABREVIATURAS**
- | | | | | | | | |
|--------|-----------------|-------|----------|-------|----------|------|----------|
| A. | Arroyo | Alm. | Almadrán | Ca. | Cerro | CTD. | Cerito |
| Ca. | Cañada | Chac. | Chaca | Chil. | Chalader | Est. | Estación |
| Estab. | Establecimiento | Lap. | Laguna | Pta. | Punta | Pto. | Puerto |
| Q. | Quebrada | Str. | Strata | Tan. | Tanque | | |

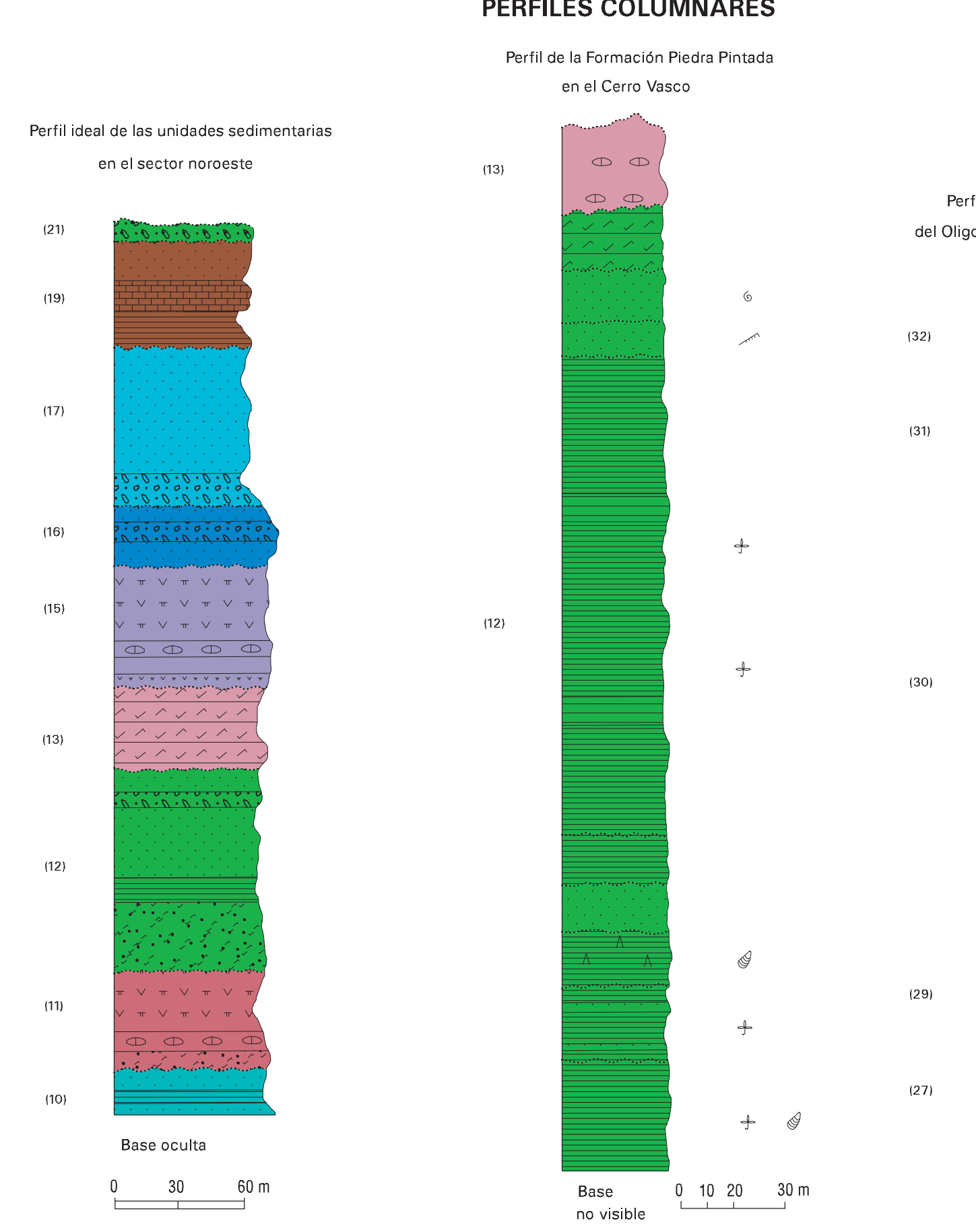
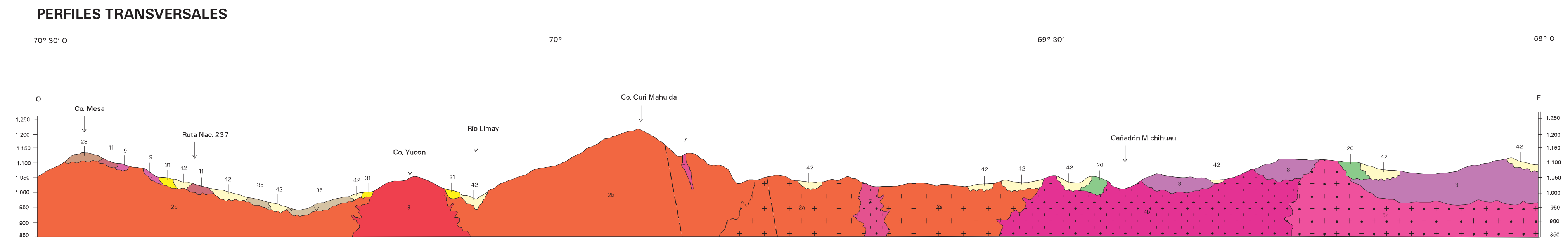


Programa Nacional de Cartas Geológicas Ley 14.242 de Recolección Minera

ESCALA 1:250.000

PROYECCION GAUSS-KRÜGER EQUIDISTANCIA 200 METROS

NORMAS, DIRECCION Y SUPERVISION DEL IGRM
 Geología: Rubén Cuccini
 Minería: Patricia Espinoza, Rafael González



- REFERENCIAS**
- Agglomerado volcánico
 - Andesita
 - Ancienta
 - Ancienta conglomerádica
 - Basalto
 - Cálix
 - Conglomerado
 - Igimbrita
 - Lutita al Margera
 - Saba
 - Tufa
 - Invertebrados fósiles
 - Estrofiación entrecruzada
 - Flores
 - Bivalvos
 - Ventridores fósiles
 - Palmareales